

エバラLFM2型ラインファン

EBARA LINE FAN

代表性能曲線 PERFORMANCE CURVE

機名 MODEL NO. 3LFM25.28S

周波数 FREQUENCY 50 Hz

出力 OUTPUT 0.28 kW

電動機定格
MOTOR RATING

100 V

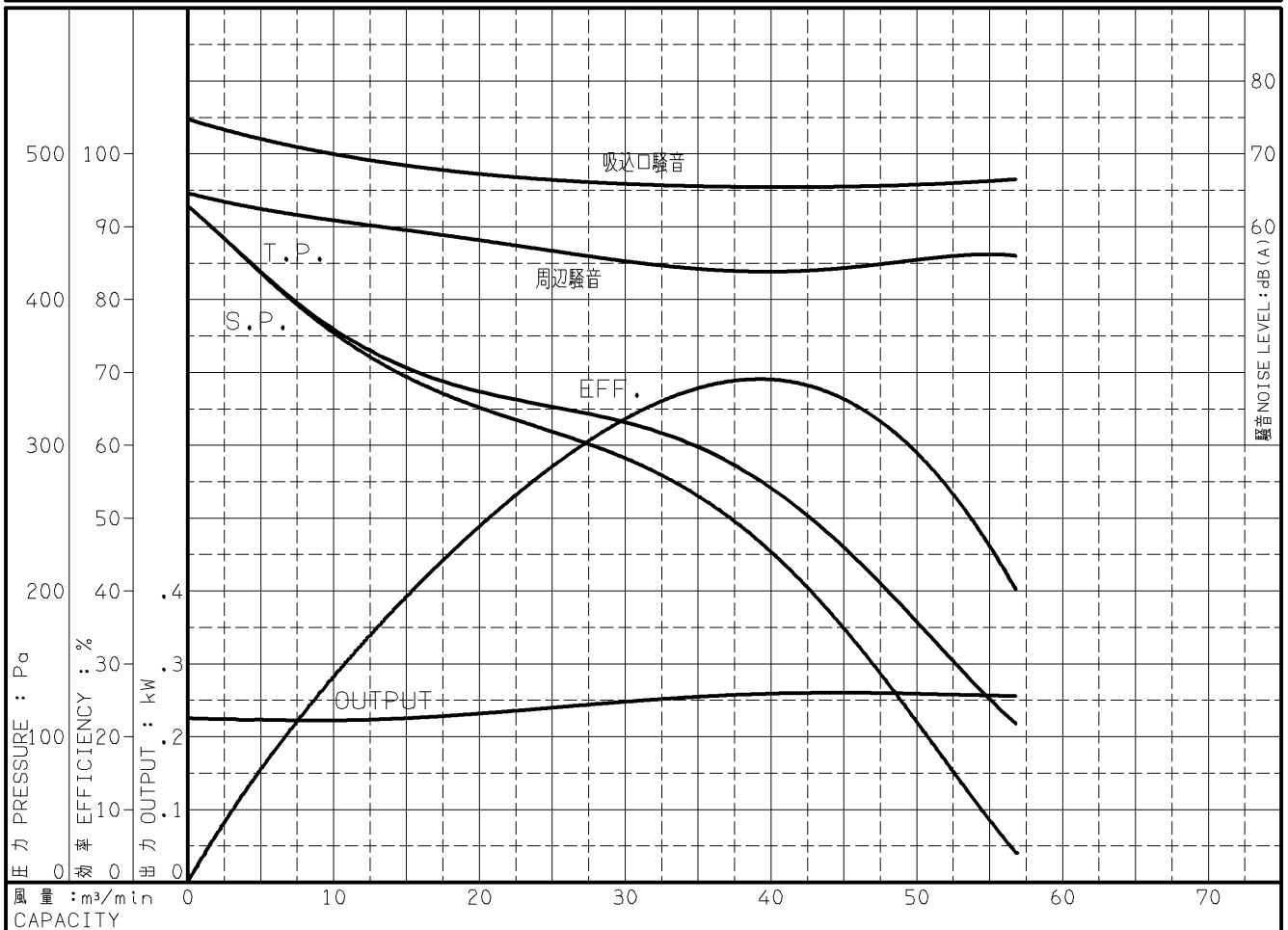
5 A 1330 min⁻¹

0.28 kW

形式 全閉防雨形
TYPE T.E.R.P

本図はエバラ標準電動機を使用した場合のデータです

番号 TEST NO.	送風機 FAN				単相誘導電動機 MOTOR				騒音(1.5m) NOISE LEVEL		
	風量 CAPACITY m ³ /min	静圧 STATIC PRESS. Pa	全圧 TOTAL PRESS. Pa	効率 EFF. %	電圧 VOLTS (100V)			出力 OUTPUT kW	吸込口 SUCTION dB(A)	周辺 AMBIENT dB(A)	
					電流 CURRENT A	入力 INPUT kW	効率 EFF. %				
1	0.00	464	464	0.0	3.680	0.358	63.1	0.226	75.0	64.5	
2	2.40	442	442	7.8	3.660	0.356	63.2	0.225	73.5	63.5	
3	4.80	420	420	15.0	3.640	0.354	63.2	0.224	72.0	62.5	
4	16.90	338	345	42.7	3.700	0.361	63.2	0.228	68.0	59.0	
5	33.80	272	303	67.3	4.160	0.401	63.3	0.254	65.5	54.5	
6	56.80	20	108	40.2	4.200	0.403	63.5	0.256	66.5	56.0	



注) 性能試験はJIS B 8330 (図1(B))に準拠します。

この性能曲線は標準吸込状態(20°C, 1.2kg/m³)におけるものです。

NOTE THIS CURVE IS BASED ON JIS TESTING CODE (B 8330).

THIS CURVE IS BASED ON STANDARD SUCTION CONDITION(20°C, 1.2kg/m³).

御注文主 CUSTOMER	機器番号 ITEM NO.								
御使用先 FINAL USER	機器名称 ITEM NAME								
荏原製番 SER.NO.	機名 MODEL NO.	風量 CAPACITY	静圧 STATIC PRESS.	回転速度 SPEED	出力 OUTPUT	数量 QTY			
				min ⁻¹					



図番 DWG.NO. P3LFM25.28S

000

A4-207C

040930