

エバラDRP30型両吸込スリーエースファン

EBARA DOUBLE SUCTION THREE ACE FAN

代表性能曲線 PERFORMANCE CURVE

機名 MODEL NO. 3DRP30

周波数 FREQUENCY 60 Hz

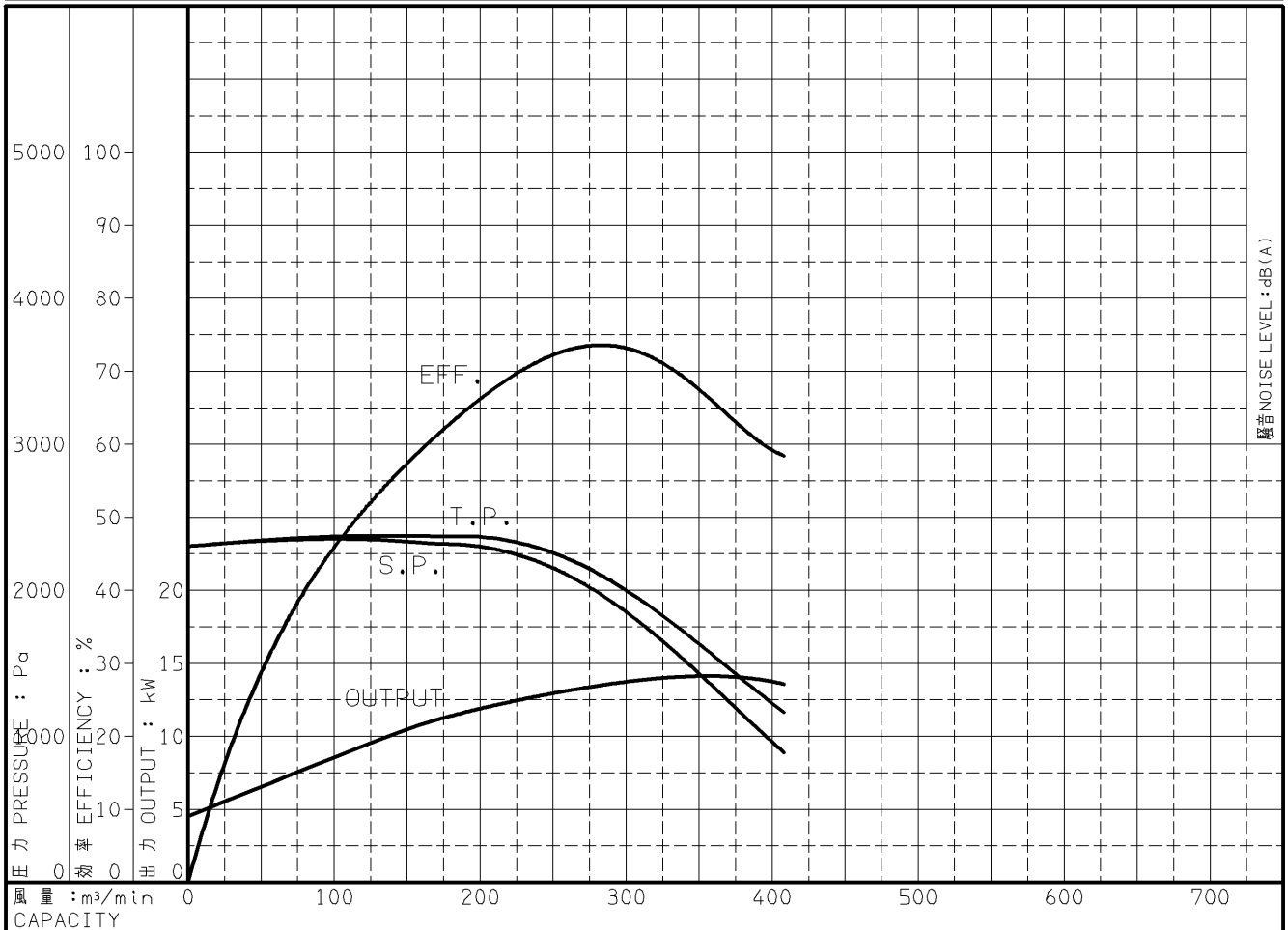
出力 OUTPUT 15 kW

電動機定格 MOTOR RATING
200 V 56 A 1730 min⁻¹
400 V 28 A 1730 min⁻¹

15 kW 形式 防滴保護形 O.D.P. TYPE

本図はエバラ標準電動機を使用した場合のデータです

番号 TEST NO.	送風機 FAN				三相誘導電動機 MOTOR						騒音(1.5m) NOISE LEVEL		
	風量 CAPACITY m ³ /min	静圧 STATIC PRESS. Pa	全圧 TOTAL PRESS. Pa	効率 EFF. %	電圧 VOLTS (200V)			電圧 VOLTS (400V)			出力 OUTPUT kW	吸込口 SUCTION dB(A)	周辺 AMBIENT dB(A)
					電流 CURRENT A	入力 INPUT kW	効率 EFF. %	電流 CURRENT A	入力 INPUT kW	効率 EFF. %			
1	0.0	2302	2302	0.0	20.66	5.09	88.2	10.31	5.09	88.3	4.50		
2	100.0	2352	2368	46.1	31.98	9.40	90.8	15.99	9.40	90.8	8.55		
3	173.0	2316	2366	60.9	40.62	12.33	90.8	20.31	12.33	90.8	11.20		
4	250.0	2152	2255	72.6	46.75	14.30	90.4	23.35	14.30	90.4	12.94		
5	333.2	1579	1763	69.7	50.86	15.58	90.1	25.39	15.58	90.1	14.05		
6	408.2	887	1163	58.3	49.06	15.03	90.2	24.50	15.03	90.2	13.57		



注) 性能試験はJIS B 8330 (図1(B))に準拠します。

この性能曲線は標準吸込状態(20°C, 1.2kg/m³)におけるものです。

NOTE THIS CURVE IS BASED ON JIS TESTING CODE (B 8330).

THIS CURVE IS BASED ON STANDARD SUCTION CONDITION(20°C, 1.2kg/m³).

御注文主 CUSTOMER	機器番号 ITEM NO.						
御使用先 FINAL USER	機器名称 ITEM NAME						
荏原製番 SER.NO.	機名 MODEL NO.	風量 CAPACITY	静圧 STATIC PRESS.	回転速度 SPEED	出力 OUTPUT	数量 QTY	
				min ⁻¹			



図番 DWG.NO. P3DRP30-2700-615

000

A4-207

001011