

エバラDRP30型両吸込スリーエースファン

EBARA DOUBLE SUCTION THREE ACE FAN

代表性能曲線

PERFORMANCE CURVE

機名 MODEL NO. 3DRP30

周波数 FREQUENCY 60 Hz

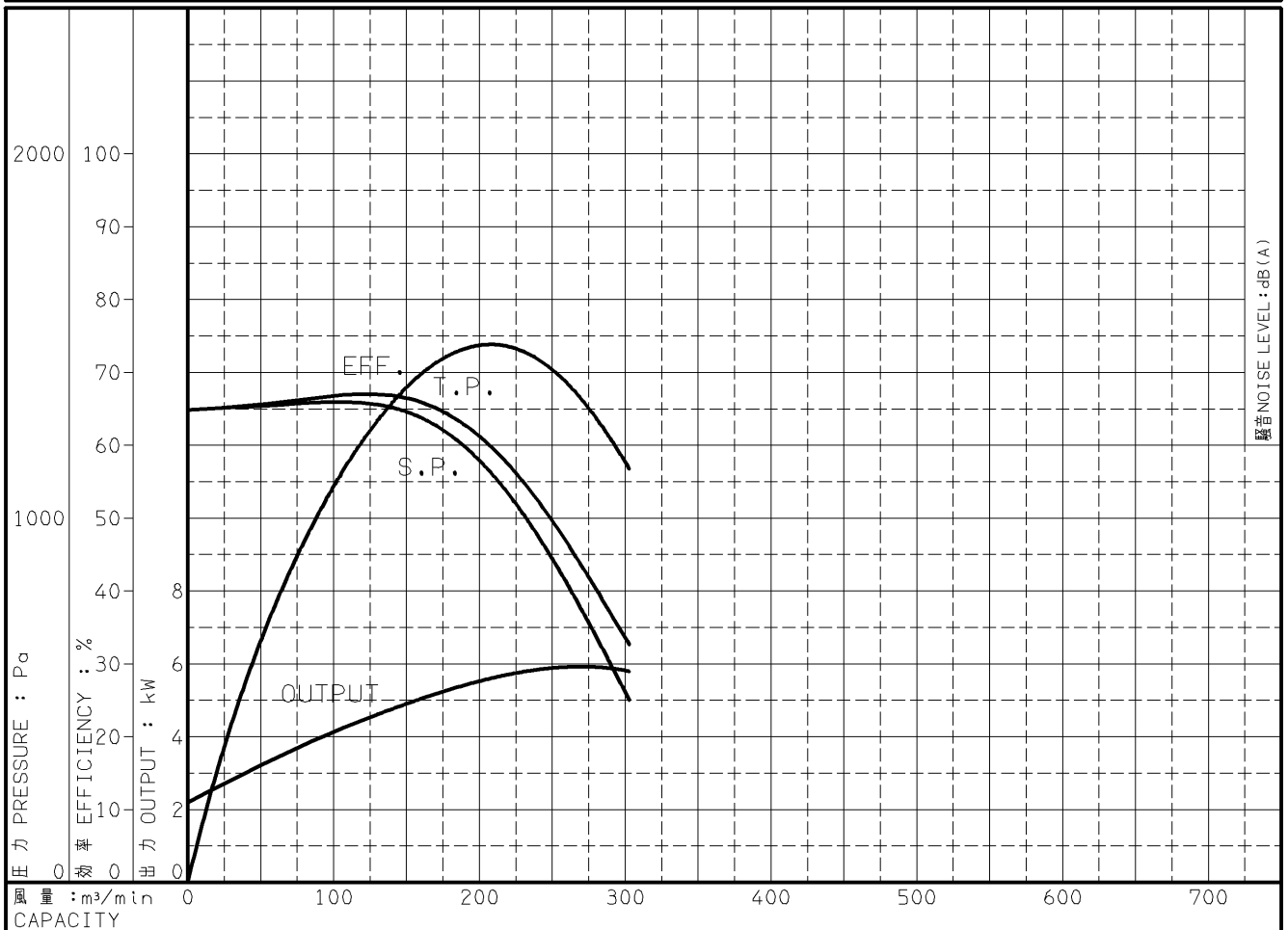
出力 OUTPUT 7.5 kW

電動機定格 MOTOR RATING 200 V 28.6 A 1730 min⁻¹
400 V 14.3 A 1730 min⁻¹

7.5 kW 形式 防滴保護形 TYPE O.D.P.

本図はエバラ標準電動機を使用した場合のデータです

番号 TEST NO.	送風機 FAN				三相誘導電動機 MOTOR						騒音(1.5m) NOISE LEVEL		
	風量 CAPACITY m ³ /min	静圧 STATIC PRESS. Pa	全圧 TOTAL PRESS. Pa	効率 EFF. %	電圧 VOLTS (200V)			電圧 VOLTS (400V)			出力 OUTPUT kW	吸込口 SUCTION dB(A)	周辺 AMBIENT dB(A)
					電流 CURRENT A	入力 INPUT kW	効率 EFF. %	電流 CURRENT A	入力 INPUT kW	効率 EFF. %			
1	0.0	1297	1297	0.0	10.76	2.506	87.3	5.39	2.506	87.3	2.190		
2	70.0	1312	1320	42.9	14.42	3.993	89.8	7.23	3.993	89.8	3.590		
3	129.0	1311	1339	62.7	17.52	5.087	90.2	8.76	5.087	90.2	4.590		
4	190.0	1195	1255	73.4	20.27	6.010	90.0	10.13	6.010	90.0	5.414		
5	250.0	889	993	70.2	21.90	6.547	89.8	10.95	6.547	89.8	5.885		
6	303.0	500	652	56.8	21.58	6.443	89.9	10.79	6.443	89.9	5.794		



注) 性能試験はJIS B 8330 (図1(B)) に準拠します。

この性能曲線は標準吸込状態(20°C, 1.2kg/m³)におけるものです。

NOTE THIS CURVE IS BASED ON JIS TESTING CODE (B 8330).

THIS CURVE IS BASED ON STANDARD SUCTION CONDITION(20°C, 1.2kg/m³).

御注文主 CUSTOMER	機器番号 ITEM NO.						
御使用先 FINAL USER	機器名称 ITEM NAME						
荏原製番 SER.NO.	機名 MODEL NO.	風量 CAPACITY	静圧 STATIC PRESS.	回転速度 SPEED	出力 OUTPUT	数量 QTY	
				min ⁻¹			



図番 DWG.NO. P3DRP30-2025-67.5 000

A4-207

001011