

# エバラDRP30型両吸込スリーエースファン

## EBARA DOUBLE SUCTION THREE ACE FAN

### 代表性能曲線

### PERFORMANCE CURVE

機名 MODEL NO. 3DRP30

周波数 FREQUENCY 50 Hz

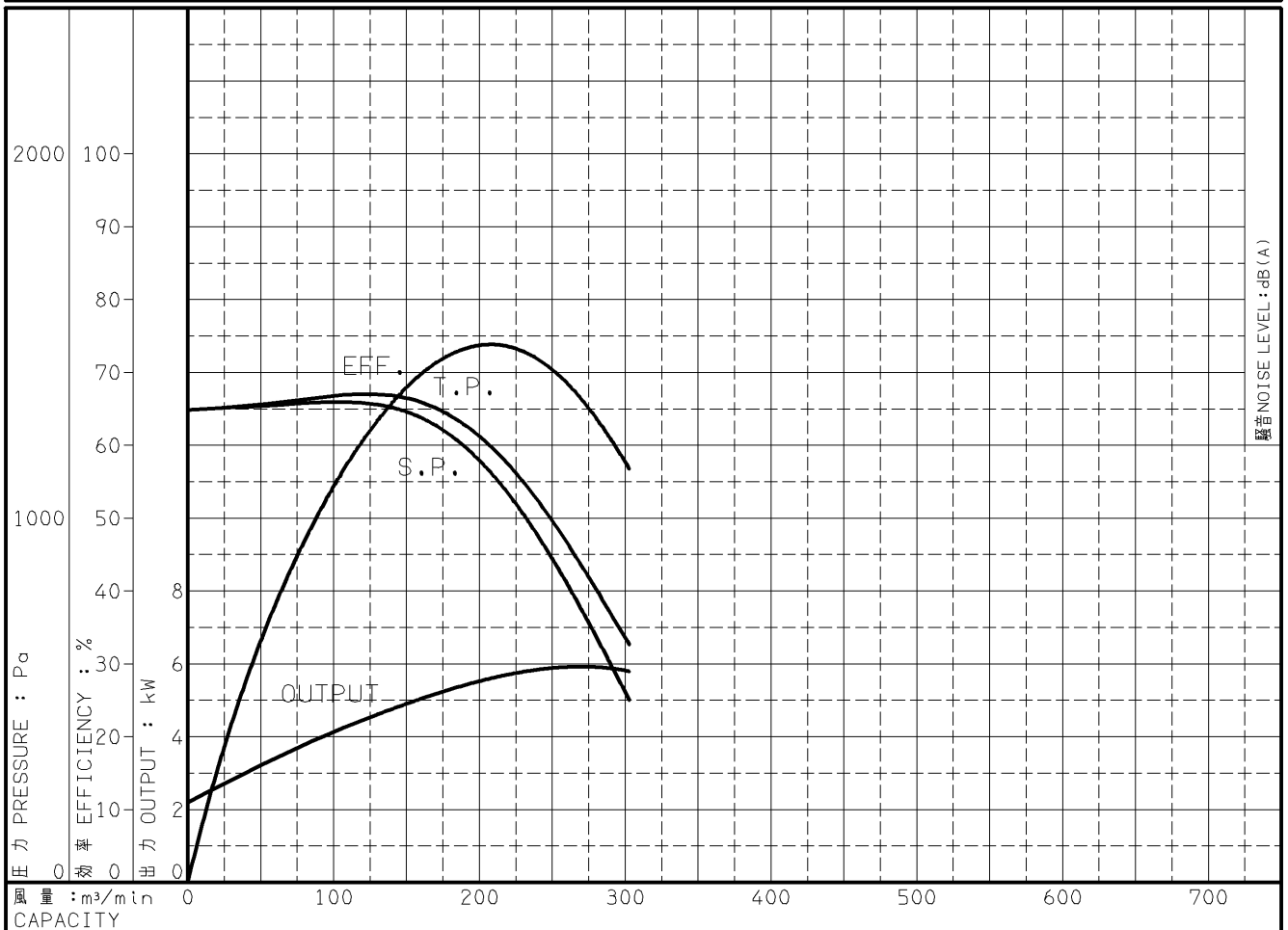
出力 OUTPUT 7.5 kW

電動機定格 MOTOR RATING 200 V 30.6 A 1440 min<sup>-1</sup>  
400 V 15.3 A 1440 min<sup>-1</sup>

7.5 kW 形式 防滴保護形 TYPE O.D.P.

本図はエバラ標準電動機を使用した場合のデータです

| 番号<br>TEST<br>NO. | 送風機 FAN                               |                              |                             |                 | 三相誘導電動機 MOTOR      |                   |                 |                    |                   |                 | 騒音(1.5m)<br>NOISE LEVEL |                         |                        |
|-------------------|---------------------------------------|------------------------------|-----------------------------|-----------------|--------------------|-------------------|-----------------|--------------------|-------------------|-----------------|-------------------------|-------------------------|------------------------|
|                   | 風量<br>CAPACITY<br>m <sup>3</sup> /min | 静圧<br>STATIC<br>PRESS.<br>Pa | 全圧<br>TOTAL<br>PRESS.<br>Pa | 効率<br>EFF.<br>% | 電圧 VOLTS (200V)    |                   |                 | 電圧 VOLTS (400V)    |                   |                 | 出力<br>OUTPUT<br>kW      | 吸込口<br>SUCTION<br>dB(A) | 周辺<br>AMBIENT<br>dB(A) |
|                   |                                       |                              |                             |                 | 電流<br>CURRENT<br>A | 入力<br>INPUT<br>kW | 効率<br>EFF.<br>% | 電流<br>CURRENT<br>A | 入力<br>INPUT<br>kW | 効率<br>EFF.<br>% |                         |                         |                        |
| 1                 | 0.0                                   | 1297                         | 1297                        | 0.0             | 14.11              | 2.622             | 83.5            | 7.05               | 2.621             | 83.5            | 2.190                   |                         |                        |
| 2                 | 70.0                                  | 1312                         | 1320                        | 42.9            | 17.30              | 4.113             | 87.2            | 8.63               | 4.112             | 87.2            | 3.590                   |                         |                        |
| 3                 | 129.0                                 | 1311                         | 1339                        | 62.7            | 20.01              | 5.206             | 88.1            | 10.00              | 5.206             | 88.1            | 4.590                   |                         |                        |
| 4                 | 190.0                                 | 1195                         | 1255                        | 73.4            | 22.50              | 6.129             | 88.3            | 11.26              | 6.130             | 88.3            | 5.414                   |                         |                        |
| 5                 | 250.0                                 | 889                          | 993                         | 70.2            | 24.03              | 6.667             | 88.2            | 12.02              | 6.668             | 88.2            | 5.885                   |                         |                        |
| 6                 | 303.0                                 | 500                          | 652                         | 56.8            | 23.73              | 6.562             | 88.2            | 11.87              | 6.563             | 88.2            | 5.794                   |                         |                        |



注) 性能試験はJIS B 8330 (図1 (B)) に準拠します。

この性能曲線は標準吸込状態(20°C, 1.2kg/m<sup>3</sup>)におけるものです。

NOTE THIS CURVE IS BASED ON JIS TESTING CODE (B 8330).

THIS CURVE IS BASED ON STANDARD SUCTION CONDITION(20°C, 1.2kg/m<sup>3</sup>).

|                    |                   |             |                  |                   |           |        |  |
|--------------------|-------------------|-------------|------------------|-------------------|-----------|--------|--|
| 御注文主<br>CUSTOMER   | 機器番号<br>ITEM NO.  |             |                  |                   |           |        |  |
| 御使用先<br>FINAL USER | 機器名称<br>ITEM NAME |             |                  |                   |           |        |  |
| 荏原製番 SER.NO.       | 機名 MODEL NO.      | 風量 CAPACITY | 静圧 STATIC PRESS. | 回転速度 SPEED        | 出力 OUTPUT | 数量 QTY |  |
|                    |                   |             |                  | min <sup>-1</sup> |           |        |  |



図番 DWG.NO. P3DRP30-2025-57.5 000