

エバラMDPA型ステンレス製多段渦巻ポンプ

EBARA STAINLESS MULTI-STAGE VOLUTE PUMPS

代表性能曲線 PERFORMANCE CURVE

機名 MODEL 32MDPA361.1

周波数 FREQUENCY 60 Hz

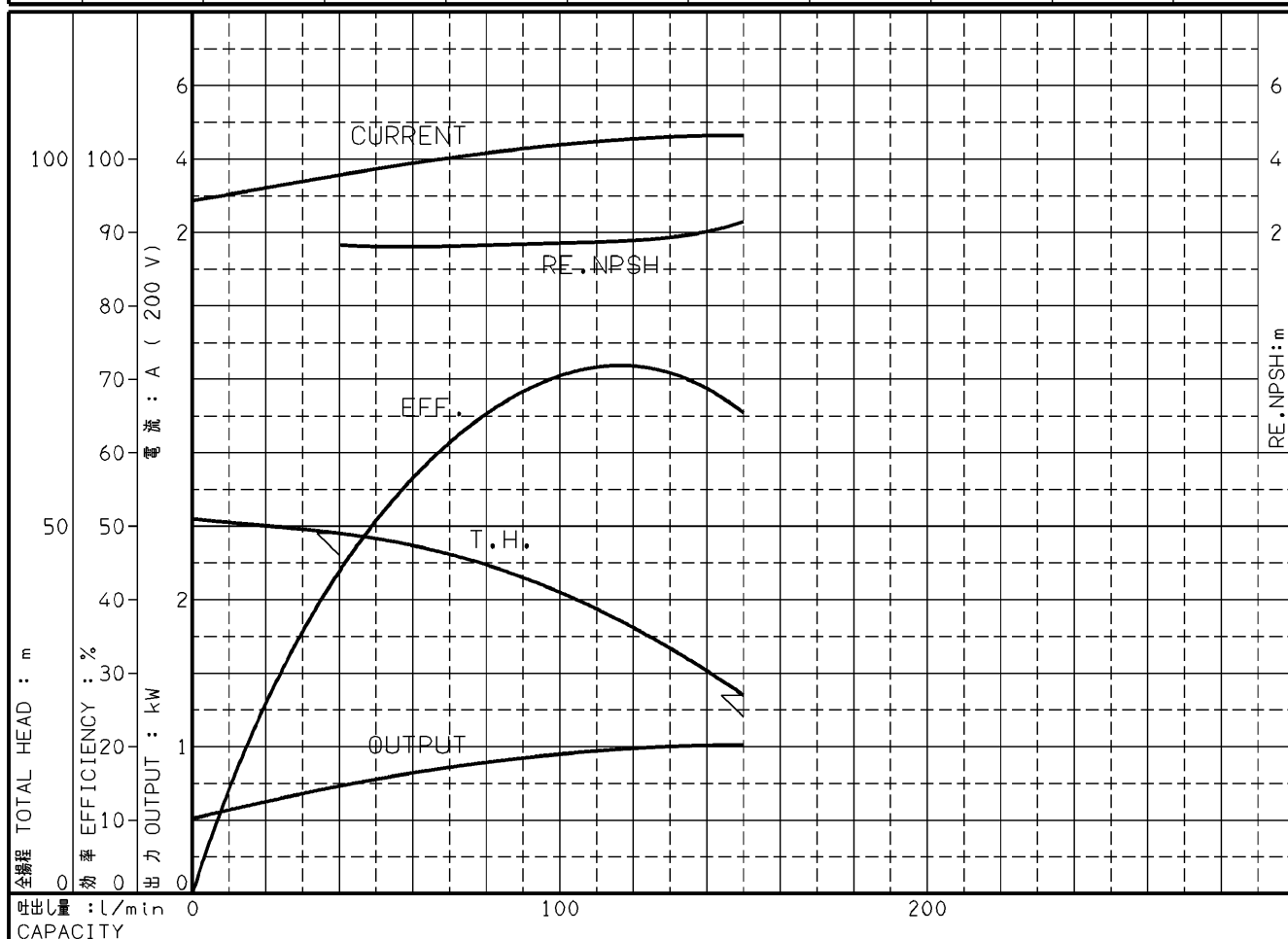
出力 OUTPUT 1.1 kW

電動機定格 MOTOR RATING
 200 V 5.2 A 3310 min⁻¹
 400 V 2.6 A 3310 min⁻¹

1.1 kW 形式 TYPE 全閉防まつ屋外形 T.E.F.C. OUT

本図はエバラ標準電動機を使用した場合のデータです

| 番号 TEST NO. | ポンプ PUMP | | | 三相誘導電動機 MOTOR | | | | | | 出力 OUTPUT kW |
|----------------|--------------------------|------------------------|-----------------|--------------------|-------------------|-----------------|--------------------|-------------------|-----------------|--------------------|
| | 吐出量 CAPACITY l/min | 全揚程 TOTAL HEAD m | 効率 EFF. % | 電圧 VOLTS (200V) | | | 電圧 VOLTS (400V) | | | |
| | | | | 電流 CURRENT A | 入力 INPUT kW | 効率 EFF. % | 電流 CURRENT A | 入力 INPUT kW | 効率 EFF. % | |
| 1 | 0.0 | 50.9 | 0.0 | 2.861 | 0.731 | 69.9 | 1.431 | 0.731 | 69.9 | 0.511 |
| 2 | 40.0 | 49.0 | 43.7 | 3.554 | 1.025 | 71.3 | 1.777 | 1.025 | 71.3 | 0.731 |
| 3 | 100.0 | 41.0 | 70.5 | 4.379 | 1.349 | 70.2 | 2.190 | 1.349 | 70.2 | 0.948 |
| 4 | 125.0 | 34.8 | 71.3 | 4.567 | 1.422 | 69.9 | 2.284 | 1.422 | 69.9 | 0.994 |
| 5 | 150.0 | 27.0 | 65.3 | 4.642 | 1.448 | 69.7 | 2.321 | 1.448 | 69.7 | 1.010 |



注) 性能試験はJIS B 8301, B 8302によります。

100 96 ケーシング試圧 CASING TEST PRESS. MPa

NOTE THIS CURVE IS BASED ON JIS TESTING CODE (B 8301, B 8302).

| | | | | | |
|--------------------|-------------------|--------------|----------------|-------------------|-----------|
| 御注文主 CUSTOMER | 機器番号 ITEM NO. | | | | |
| 御使用先 FINAL USER | 機器名称 ITEM NAME | | | | |
| 荏原製番 SER.NO. | 機名 MODEL | 吐出量 CAPACITY | 全揚程 TOTAL HEAD | 同期速度 SPEED | 出力 OUTPUT |
| | | | | min ⁻¹ | |
| | | | | | 数量 QTY |



EBARA CORPORATION

図番 DWG.NO. P32MDPA361.1

000

A4-201

990415