

エバラSRP3H型スリーエース排煙ファン

EBARA THREE ACE SMOKE EXHAUST FAN

代表性能曲線

PERFORMANCE CURVE

機名 MODEL NO. 31/2SRP3H

周波数 FREQUENCY 60 Hz

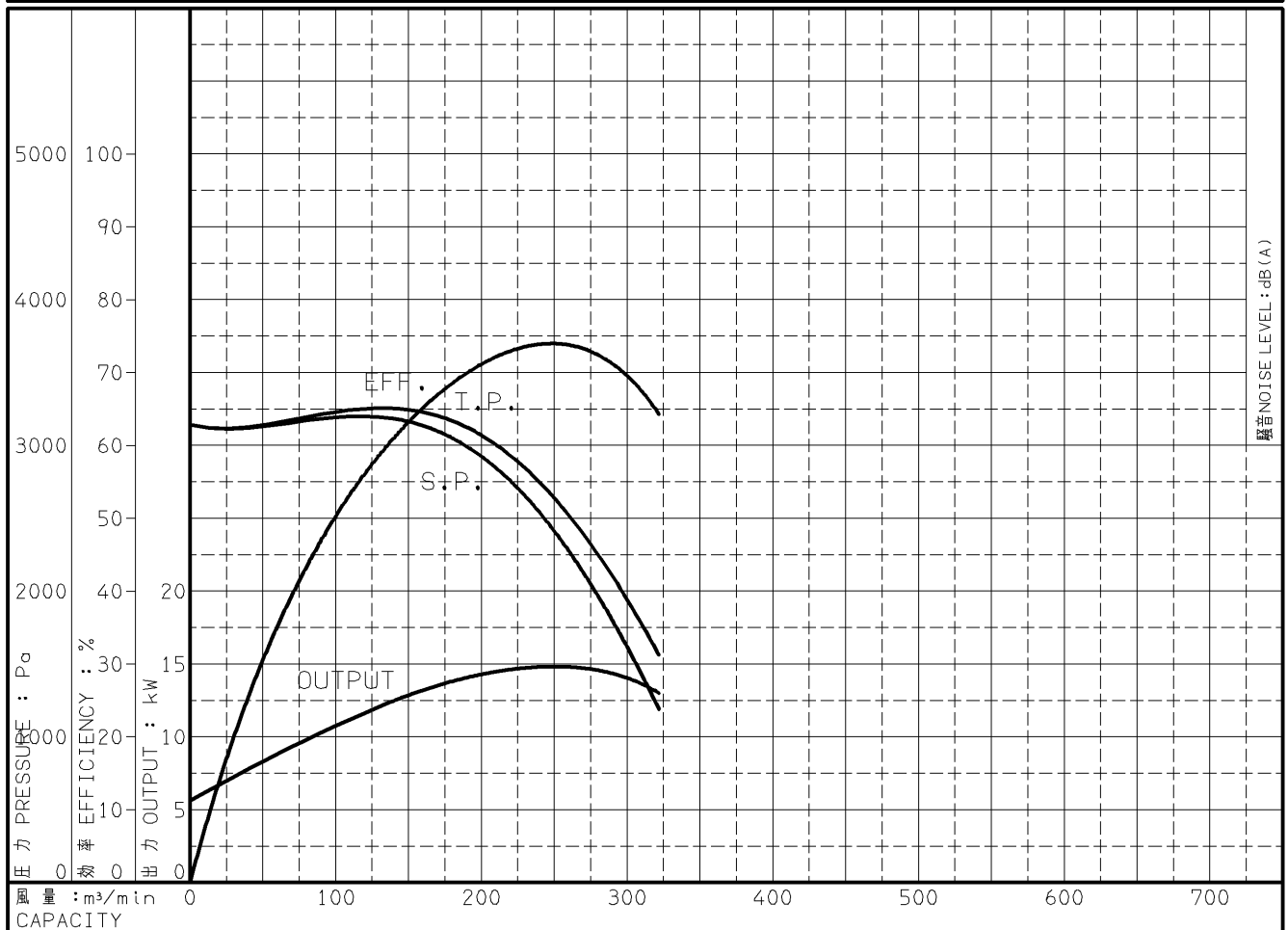
出力 OUTPUT 15 kW

電動機定格 MOTOR RATING 200 V 56 A 1730 min⁻¹
400 V 28 A 1730 min⁻¹

15 kW 形式 TYPE 防滴保護形 O.D.P.

本図はエバラ標準電動機を使用した場合のデータです

| 番号 TEST NO. | 送風機 FAN | | | | 三相誘導電動機 MOTOR | | | | | | 騒音(1.5m) NOISE LEVEL | | |
|---------------------|----------------|------------------------|-----------------------|------------|-----------------|-------------|------------|-----------------|-------------|------------|-------------------------|----------------|---------------|
| | 風量 CAPACITY | 静圧 STATIC PRESS. | 全圧 TOTAL PRESS. | 効率 EFF. | 電圧 VOLTS (200V) | | | 電圧 VOLTS (400V) | | | 出力 OUTPUT | 吸込口 SUCTION | 周辺 AMBIENT |
| | | | | | 電流 CURRENT | 入力 INPUT | 効率 EFF. | 電流 CURRENT | 入力 INPUT | 効率 EFF. | | | |
| m ³ /min | Pa | Pa | % | A | kW | % | A | kW | % | kW | | | |
| 1 | 0.0 | 3139 | 3139 | 0.0 | 23.43 | 6.30 | 88.8 | 11.71 | 6.30 | 88.8 | 5.60 | | |
| 2 | 81.0 | 3171 | 3195 | 43.9 | 35.92 | 10.81 | 90.6 | 17.96 | 10.81 | 90.6 | 9.80 | | |
| 3 | 138.0 | 3185 | 3254 | 60.1 | 44.88 | 13.75 | 90.4 | 22.44 | 13.75 | 90.4 | 12.43 | | |
| 4 | 240.0 | 2539 | 2747 | 74.5 | 53.68 | 16.49 | 89.3 | 26.84 | 16.49 | 89.3 | 14.74 | | |
| 5 | 280.0 | 1970 | 2252 | 71.8 | 52.87 | 16.24 | 90.0 | 26.43 | 16.24 | 90.0 | 14.63 | | |
| 6 | 322.0 | 1188 | 1562 | 64.4 | 46.93 | 14.40 | 90.2 | 23.46 | 14.40 | 90.2 | 13.00 | | |



注) 性能試験はJIS B 8330 (図1(B)) に準拠します。

この性能曲線は標準吸込状態(20°C, 1.2kg/m³)におけるものです。

NOTE THIS CURVE IS BASED ON JIS TESTING CODE (B 8330).

THIS CURVE IS BASED ON STANDARD SUCTION CONDITION(20°C, 1.2kg/m³).

| | | | | | | | |
|--------------------|-------------------|-------------|------------------|-------------------|-----------|--------|--|
| 御注文主 CUSTOMER | 機器番号 ITEM NO. | | | | | | |
| 御使用先 FINAL USER | 機器名称 ITEM NAME | | | | | | |
| 荏原製番 SER.NO. | 機名 MODEL NO. | 風量 CAPACITY | 静圧 STATIC PRESS. | 回転速度 SPEED | 出力 OUTPUT | 数量 QTY | |
| | | | | min ⁻¹ | | | |



図番 DWG. NO. P31/2SRPH-2700-615 000