

エバラSRP3H型スリーエース排煙ファン

EBARA THREE ACE SMOKE EXHAUST FAN

代表性能曲線 PERFORMANCE CURVE

機名 MODEL NO. 31/2SRP3H

周波数 FREQUENCY 50 Hz

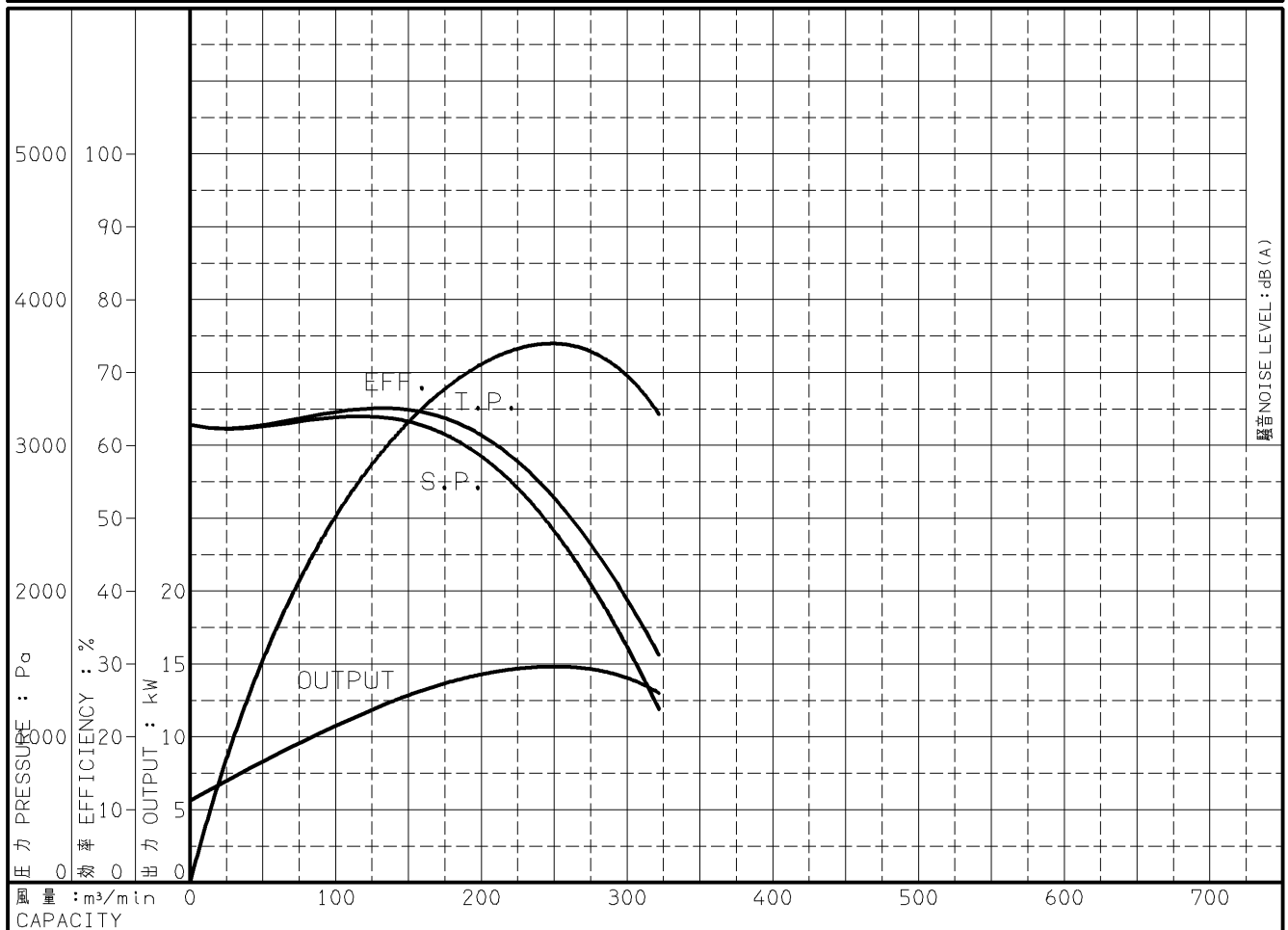
出力 OUTPUT 15 kW

電動機定格 MOTOR RATING
200 V 58.6 A 1440 min⁻¹
400 V 29.3 A 1440 min⁻¹

15 kW 形式 防滴保護形 O.D.P.

本図はエバラ標準電動機を使用した場合のデータです

番号 TEST NO.	送風機 FAN				三相誘導電動機 MOTOR						騒音(1.5m) NOISE LEVEL		
	風量 CAPACITY m ³ /min	静圧 STATIC PRESS. Pa	全圧 TOTAL PRESS. Pa	効率 EFF. %	電圧 VOLTS (200V)			電圧 VOLTS (400V)			出力 OUTPUT kW	吸込口 SUCTION dB(A)	周辺 AMBIENT dB(A)
					電流 CURRENT A	入力 INPUT kW	効率 EFF. %	電流 CURRENT A	入力 INPUT kW	効率 EFF. %			
1	0.0	3139	3139	0.0	28.62	6.30	88.8	14.31	6.30	88.8	5.60		
2	81.0	3171	3195	43.9	39.76	10.81	90.6	19.88	10.81	90.6	9.80		
3	138.0	3185	3254	60.1	48.13	13.75	90.4	24.06	13.75	90.4	12.43		
4	240.0	2539	2747	74.5	56.43	16.49	89.3	28.21	16.49	89.3	14.74		
5	280.0	1970	2252	71.8	55.66	16.24	90.0	27.83	16.24	90.0	14.63		
6	322.0	1188	1562	64.4	50.06	14.40	90.2	25.03	14.40	90.2	13.00		



注) 性能試験はJIS B 8330 (図1(B)) に準拠します。

この性能曲線は標準吸込状態(20°C, 1.2kg/m³)におけるものです。

NOTE THIS CURVE IS BASED ON JIS TESTING CODE (B 8330).

THIS CURVE IS BASED ON STANDARD SUCTION CONDITION(20°C, 1.2kg/m³).

御注文主 CUSTOMER	機器番号 ITEM NO.								
御使用先 FINAL USER	機器名称 ITEM NAME								
荏原製番 SER.NO.	機名 MODEL NO.	風量 CAPACITY	静圧 STATIC PRESS.	回転速度 SPEED	出力 OUTPUT	数量 QTY			
				min ⁻¹					



図番 DWG. NO. P31/2SRPH-2700-515 000

A4-207

151105