

エバラSRP30型片吸込スリーエースファン

EBARA SINGLE SUCTION THREE ACE FAN

代表性能曲線

PERFORMANCE CURVE

機名 MODEL NO. 31/2SRP30

周波数 FREQUENCY 60 Hz

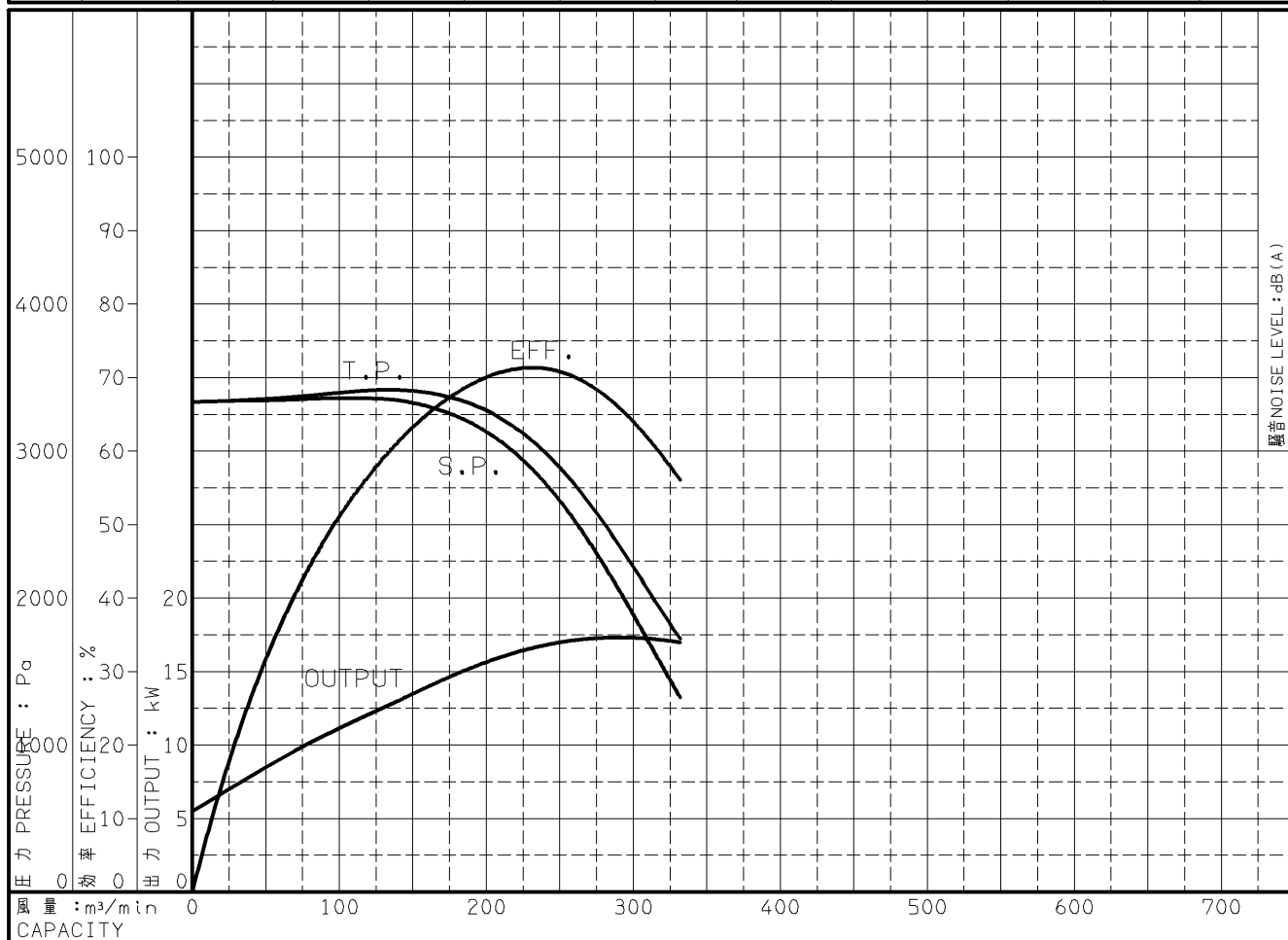
出力 OUTPUT 18.5 kW

電動機定格 MOTOR RATING
 200 V 67.4 A 1735 min⁻¹
 400 V 33.7 A 1735 min⁻¹

18.5 kW 形式 防滴保護形 O.D.P. TYPE

本図はエバラ標準電動機を使用した場合のデータです

番号 TEST NO.	送風機 FAN				三相誘導電動機 MOTOR						騒音(1.5m) NOISE LEVEL		
	風量 CAPACITY m ³ /min	静圧 STATIC PRESS. Pa	全圧 TOTAL PRESS. Pa	効率 EFF. %	電圧 VOLTS (200V)			電圧 VOLTS (400V)			出力 OUTPUT kW	吸込口 SUCTION dB(A)	周辺 AMBIENT dB(A)
					電流 CURRENT A	入力 INPUT kW	効率 EFF. %	電流 CURRENT A	入力 INPUT kW	効率 EFF. %			
1	0.0	3335	3335	0.0	25.20	6.09	90.0	12.60	6.09	90.0	5.49		
2	83.0	3354	3379	45.4	38.26	11.14	92.3	19.13	11.14	92.3	10.29		
3	140.0	3345	3415	61.3	46.69	14.06	92.3	23.35	14.06	92.3	12.99		
4	249.0	2675	2899	70.8	60.24	18.49	91.7	30.11	18.49	91.7	16.97		
5	290.0	2061	2365	65.9	61.49	18.88	91.6	30.74	18.88	91.6	17.32		
6	332.0	1325	1722	56.1	60.27	18.50	91.7	30.13	18.50	91.7	16.98		



注) 性能試験はJIS B 8330 (図1(B))に準拠します。 この性能曲線は標準吸込状態(20°C, 1.2kg/m³)におけるものです。

NOTE THIS CURVE IS BASED ON JIS TESTING CODE (B 8330). THIS CURVE IS BASED ON STANDARD SUCTION CONDITION(20°C, 1.2kg/m³).

御注文主 CUSTOMER	機器番号 ITEM NO.						
御使用先 FINAL USER	機器名称 ITEM NAME						
荏原製番 SER.NO.	機名 MODEL NO.	風量 CAPACITY	静圧 STATIC PRESS.	回転速度 SPEED	出力 OUTPUT	数量 QTY	
				min ⁻¹			



図番 DWG.NO. P31/2SRP30-2800-618 000

A4-207

001027