

エバラSRP30型片吸込スリーエースファン

EBARA SINGLE SUCTION THREE ACE FAN

代表性能曲線

PERFORMANCE CURVE

機名 MODEL NO. 31/2SRP30

周波数 FREQUENCY 60 Hz

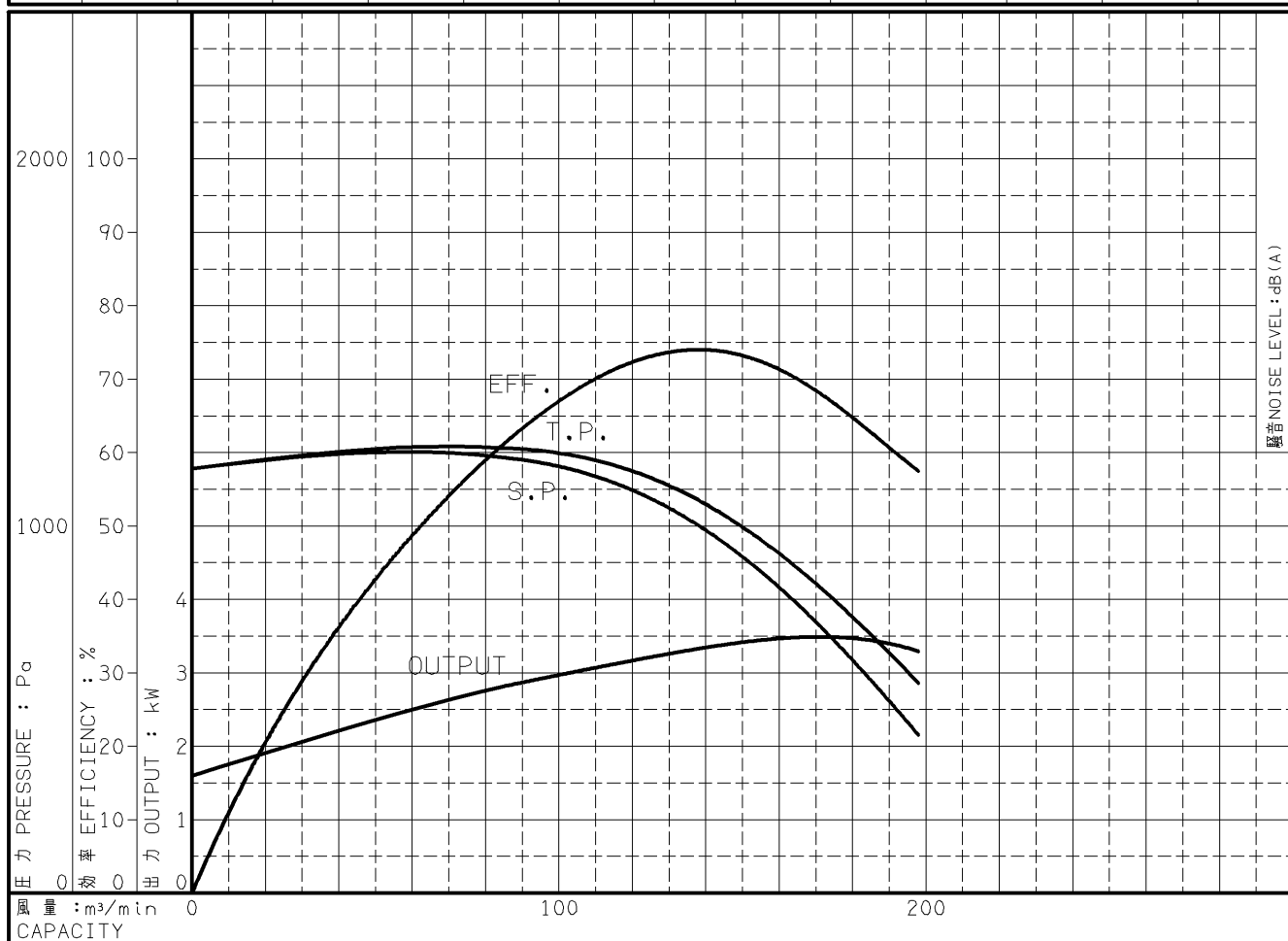
出力 OUTPUT 3.7 kW

電動機定格 MOTOR RATING 200 V 14.4 A 1710 min⁻¹
400 V 7.2 A 1710 min⁻¹

3.7 kW 形式 防滴保護形 O.D.P. TYPE

本図はエバラ標準電動機を使用した場合のデータです

番号 TEST NO.	送風機 FAN				三相誘導電動機 MOTOR						騒音(1.5m) NOISE LEVEL		
	風量 CAPACITY m ³ /min	静圧 STATIC PRESS. Pa	全圧 TOTAL PRESS. Pa	効率 EFF. %	電圧 VOLTS (200V)			電圧 VOLTS (400V)			出力 OUTPUT kW	吸込口 SUCTION dB(A)	周辺 AMBIENT dB(A)
					電流 CURRENT A	入力 INPUT kW	効率 EFF. %	電流 CURRENT A	入力 INPUT kW	効率 EFF. %			
1	0.0	1156	1156	0.0	7.05	1.841	86.6	3.531	1.841	86.6	1.595		
2	49.2	1200	1209	42.2	9.28	2.685	87.3	4.623	2.685	87.3	2.345		
3	85.0	1185	1211	60.9	10.83	3.237	86.9	5.398	3.237	86.9	2.815		
4	147.0	939	1017	73.3	12.86	3.949	85.9	6.437	3.949	85.9	3.396		
5	175.0	687	798	66.7	13.19	4.062	85.8	6.607	4.062	85.8	3.486		
6	198.0	430	571	57.3	12.48	3.817	86.2	6.242	3.817	86.2	3.291		



注) 性能試験はJIS B 8330 (図1(B)) に準拠します。

この性能曲線は標準吸込状態(20°C, 1.2kg/m³)におけるものです。

NOTE THIS CURVE IS BASED ON JIS TESTING CODE (B 8330).

THIS CURVE IS BASED ON STANDARD SUCTION CONDITION(20°C, 1.2kg/m³).

御注文主 CUSTOMER	機器番号 ITEM NO.								
御使用先 FINAL USER	機器名称 ITEM NAME								
荏原製番 SER.NO.	機名 MODEL NO.	風量 CAPACITY	静圧 STATIC PRESS.	回転速度 SPEED	出力 OUTPUT	数量 QTY			
				min ⁻¹					



図番 DWG.NO. P31/2SRP30-1650-63.7 000

A4-207

001027