

エバラSRP30型片吸込スリーエースファン

EBARA SINGLE SUCTION THREE ACE FAN

代表性能曲線

PERFORMANCE CURVE

機名 MODEL NO. 31/2SRP30

周波数 FREQUENCY 50 Hz

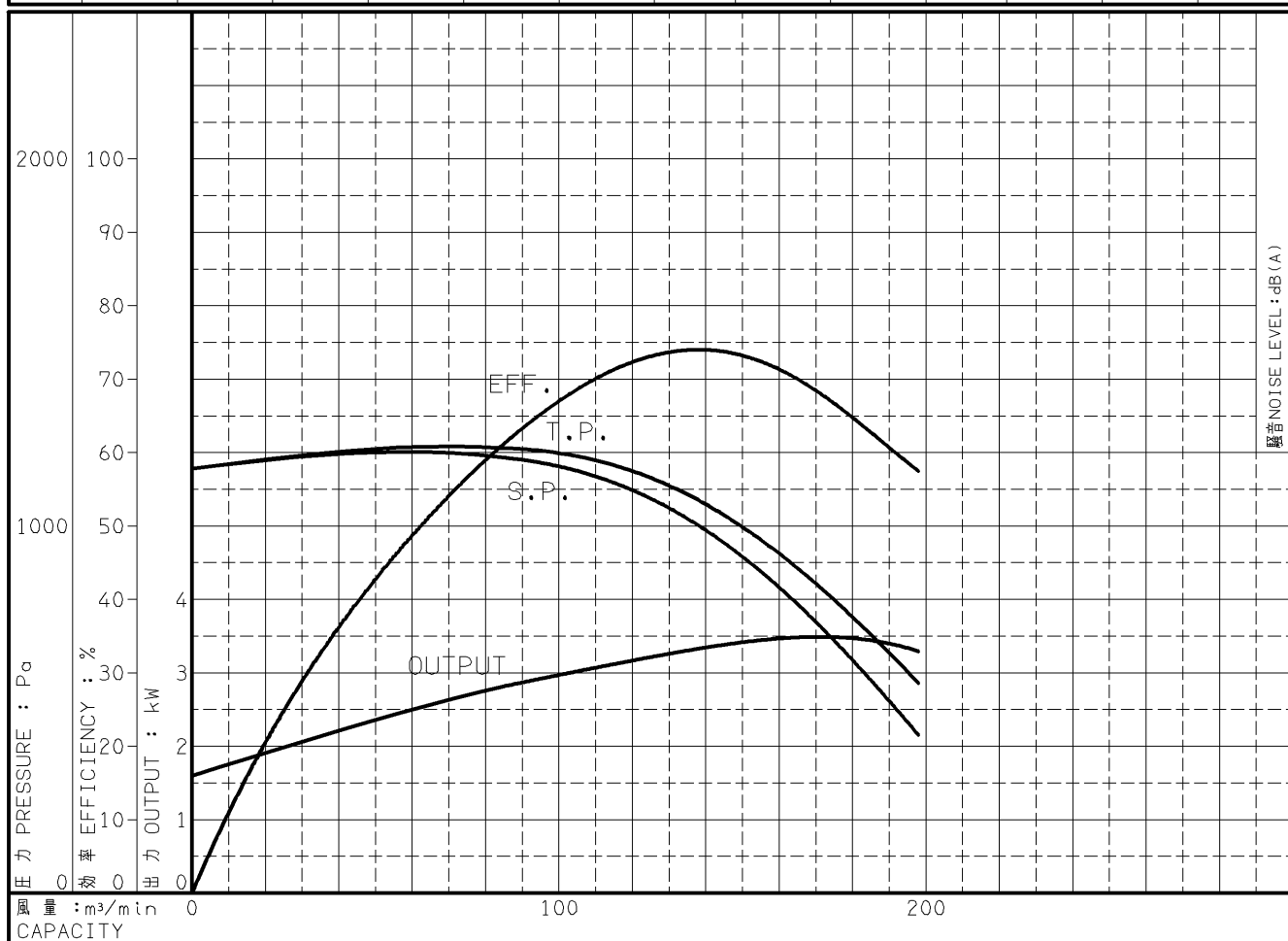
出力 OUTPUT 3.7 kW

電動機定格 MOTOR RATING 200 V 15.2 A 1420 min⁻¹
400 V 7.6 A 1420 min⁻¹

3.7 kW 形式 TYPE 防滴保護形 O.D.P.

本図はエバラ標準電動機を使用した場合のデータです

番号 TEST NO.	送風機 FAN				三相誘導電動機 MOTOR						騒音(1.5m) NOISE LEVEL		
	風量 CAPACITY	静圧 STATIC PRESS.	全圧 TOTAL PRESS.	効率 EFF.	電圧 VOLTS (200V)			電圧 VOLTS (400V)			出力 OUTPUT	吸込口 SUCTION	周辺 AMBIENT
					電流 CURRENT	入力 INPUT	効率 EFF.	電流 CURRENT	入力 INPUT	効率 EFF.			
	m ³ /min	Pa	Pa	%	A	kW	%	A	kW	%	kW		
1	0.0	1156	1156	0.0	8.47	1.908	83.5	4.228	1.907	83.6	1.595		
2	49.2	1200	1209	42.2	10.39	2.749	85.2	5.192	2.749	85.2	2.345		
3	85.0	1185	1211	60.9	11.81	3.299	85.3	5.903	3.300	85.2	2.815		
4	147.0	939	1017	73.3	13.79	4.011	84.6	6.877	4.011	84.6	3.396		
5	175.0	687	798	66.7	14.11	4.125	84.4	7.038	4.125	84.4	3.486		
6	198.0	430	571	57.3	13.41	3.880	84.8	6.693	3.880	84.8	3.291		



注) 性能試験はJIS B 8330 (図1(B)) に準拠します。

この性能曲線は標準吸込状態(20°C, 1.2kg/m³)におけるものです。

NOTE THIS CURVE IS BASED ON JIS TESTING CODE (B 8330).

THIS CURVE IS BASED ON STANDARD SUCTION CONDITION(20°C, 1.2kg/m³).

御注文主 CUSTOMER	機器番号 ITEM NO.						
御使用先 FINAL USER	機器名称 ITEM NAME						
荏原製番 SER.NO.	機名 MODEL NO.	風量 CAPACITY	静圧 STATIC PRESS.	回転速度 SPEED	出力 OUTPUT	数量 QTY	
				min ⁻¹			



図番 DWG.NO. P31/2SRP30-1650-53.7 000

A4-207

001027