

# エバラSRM3型片吸込マルチエースファン

## EBARA SINGLE SUCTION MULTIACE FAN

### 代表性能曲線

### PERFORMANCE CURVE

機名 MODEL NO. 31/2SRM3

周波数 FREQUENCY 50 Hz

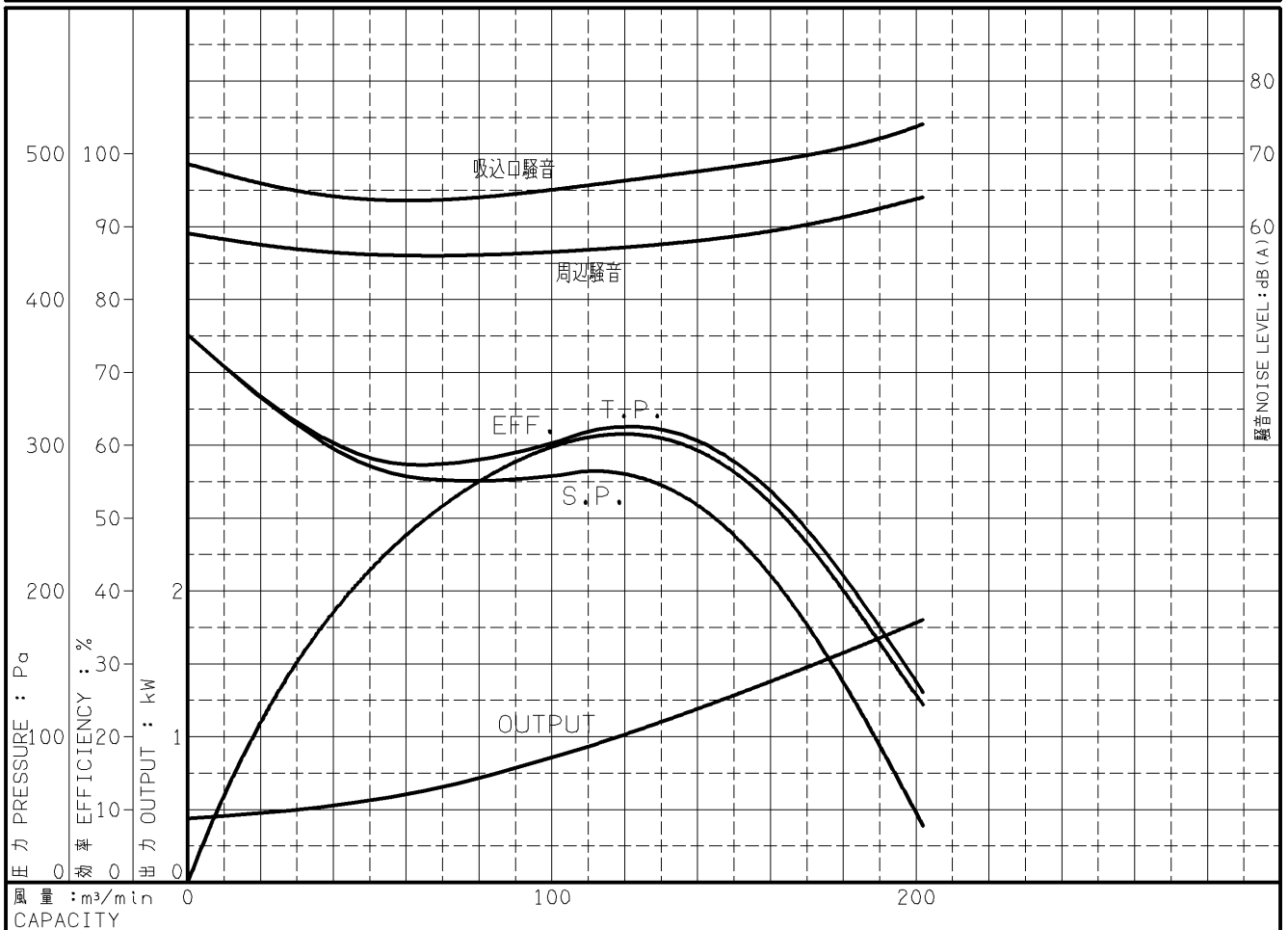
出力 OUTPUT 2.2 kW

電動機定格 MOTOR RATING  
 200 V 9.4 A 1410 min<sup>-1</sup>  
 400 V 4.7 A 1410 min<sup>-1</sup>

2.2 kW 形式 防滴保護形 O.D.P. TYPE

本図はエバラ標準電動機を使用した場合のデータです

番号 TEST NO.	送風機 FAN				三相誘導電動機 MOTOR						騒音(1.5m) NOISE LEVEL		
	風量 CAPACITY m <sup>3</sup> /min	静圧 STATIC PRESS. Pa	全圧 TOTAL PRESS. Pa	効率 EFF. %	電圧 VOLTS (200V)			電圧 VOLTS (400V)			出力 OUTPUT kW	吸込口 SUCTION dB(A)	周辺 AMBIENT dB(A)
					電流 CURRENT A	入力 INPUT kW	効率 EFF. %	電流 CURRENT A	入力 INPUT kW	効率 EFF. %			
1	0.0	375	375	0.0	5.055	0.626	70.0	2.566	0.625	70.1	0.439	68.5	59.0
2	55.8	280	287	45.6	5.225	0.779	75.1	2.652	0.779	75.1	0.586	63.5	56.0
3	111.6	282	310	61.0	5.812	1.163	81.2	2.937	1.164	81.1	0.945	66.0	57.0
4	141.7	255	300	58.8	6.368	1.452	83.1	3.209	1.452	83.0	1.207	67.5	58.0
5	171.8	170	236	45.3	7.081	1.778	84.0	3.562	1.779	83.9	1.494	70.0	60.5
6	202.0	38	130	24.3	7.955	2.141	84.2	4.000	2.142	84.1	1.803	74.0	64.0



注) 性能試験はJIS B 8330 (図1(B)) に準拠します。 この性能曲線は標準吸込状態(20°C, 1.2kg/m<sup>3</sup>)におけるものです。  
 NOTE THIS CURVE IS BASED ON JIS TESTING CODE (B 8330). THIS CURVE IS BASED ON STANDARD SUCTION CONDITION(20°C, 1.2kg/m<sup>3</sup>).

御注文主 CUSTOMER	機器番号 ITEM NO.								
御使用先 FINAL USER	機器名称 ITEM NAME								
荏原製番 SER.NO.	機名 MODEL NO.	風量 CAPACITY	静圧 STATIC PRESS.	回転速度 SPEED	出力 OUTPUT	数量 QTY			
				min <sup>-1</sup>					



図番 DWG.NO. P31/2SRM3-525-52.2 000