

# エバラSRM2型片吸込マルチエースファン

## EBARA SINGLE SUCTION MULTIACE FAN

### 代表性能曲線

### PERFORMANCE CURVE

機名 MODEL NO. 31/2SRM2

周波数 FREQUENCY 50 Hz

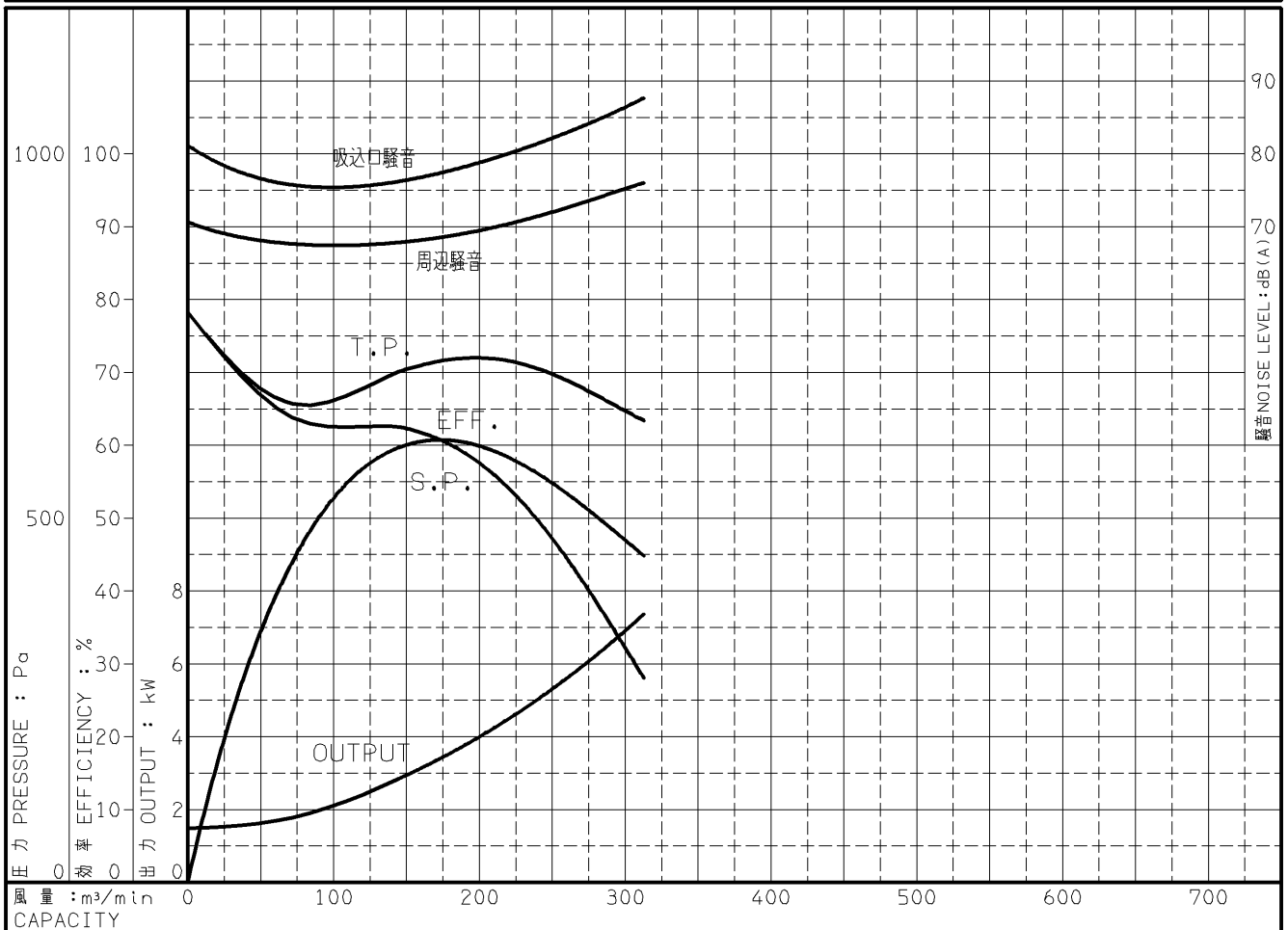
出力 OUTPUT 7.5 kW

電動機定格 MOTOR RATING 200 V 30.6 A 1440 min<sup>-1</sup>  
400 V 15.3 A 1440 min<sup>-1</sup>

7.5 kW 形式 防滴保護形 TYPE O.D.P.

本図はエバラ標準電動機を使用した場合のデータです

番号 TEST NO.	送風機 FAN				三相誘導電動機 MOTOR						騒音(1.5m) NOISE LEVEL		
	風量 CAPACITY m <sup>3</sup> /min	静圧 STATIC PRESS. Pa	全圧 TOTAL PRESS. Pa	効率 EFF. %	電圧 VOLTS (200V)			電圧 VOLTS (400V)			出力 OUTPUT kW	吸込口 SUCTION dB(A)	周辺 AMBIENT dB(A)
					電流 CURRENT A	入力 INPUT kW	効率 EFF. %	電流 CURRENT A	入力 INPUT kW	効率 EFF. %			
1	0.0	782	782	0.0	12.78	1.880	78.7	6.45	1.882	78.6	1.481	81.0	70.5
2	72.3	637	656	44.4	13.32	2.193	81.1	6.68	2.194	81.1	1.781	76.0	67.5
3	145.0	625	700	59.3	15.52	3.321	85.8	7.74	3.320	85.8	2.851	76.0	68.0
4	193.0	585	719	60.4	17.91	4.373	87.5	8.94	4.372	87.5	3.830	78.5	69.0
5	265.0	430	684	52.5	23.58	6.511	88.2	11.80	6.512	88.2	5.749	83.5	73.0
6	313.0	280	633	44.8	29.28	8.412	87.5	14.63	8.412	87.5	7.361	87.5	76.0



注) 性能試験はJIS B 8330 (図1(B)) に準拠します。 この性能曲線は標準吸込状態(20°C, 1.2kg/m<sup>3</sup>)におけるものです。  
 NOTE THIS CURVE IS BASED ON JIS TESTING CODE (B 8330). THIS CURVE IS BASED ON STANDARD SUCTION CONDITION(20°C, 1.2kg/m<sup>3</sup>).

御注文主 CUSTOMER	機器番号 ITEM NO.						
御使用先 FINAL USER	機器名称 ITEM NAME						
荏原製番 SER.NO.	機名 MODEL NO.	風量 CAPACITY	静圧 STATIC PRESS.	回転速度 SPEED	出力 OUTPUT	数量 QTY	
				min <sup>-1</sup>			



図番 DWG.NO. P31/2SRM2-755-57.5 000