

# エバラDRP30型両吸込スリーエースファン

## EBARA DOUBLE SUCTION THREE ACE FAN

### 代表性能曲線

### PERFORMANCE CURVE

機名 MODEL NO. 31/2DRP30

周波数 FREQUENCY 60 Hz

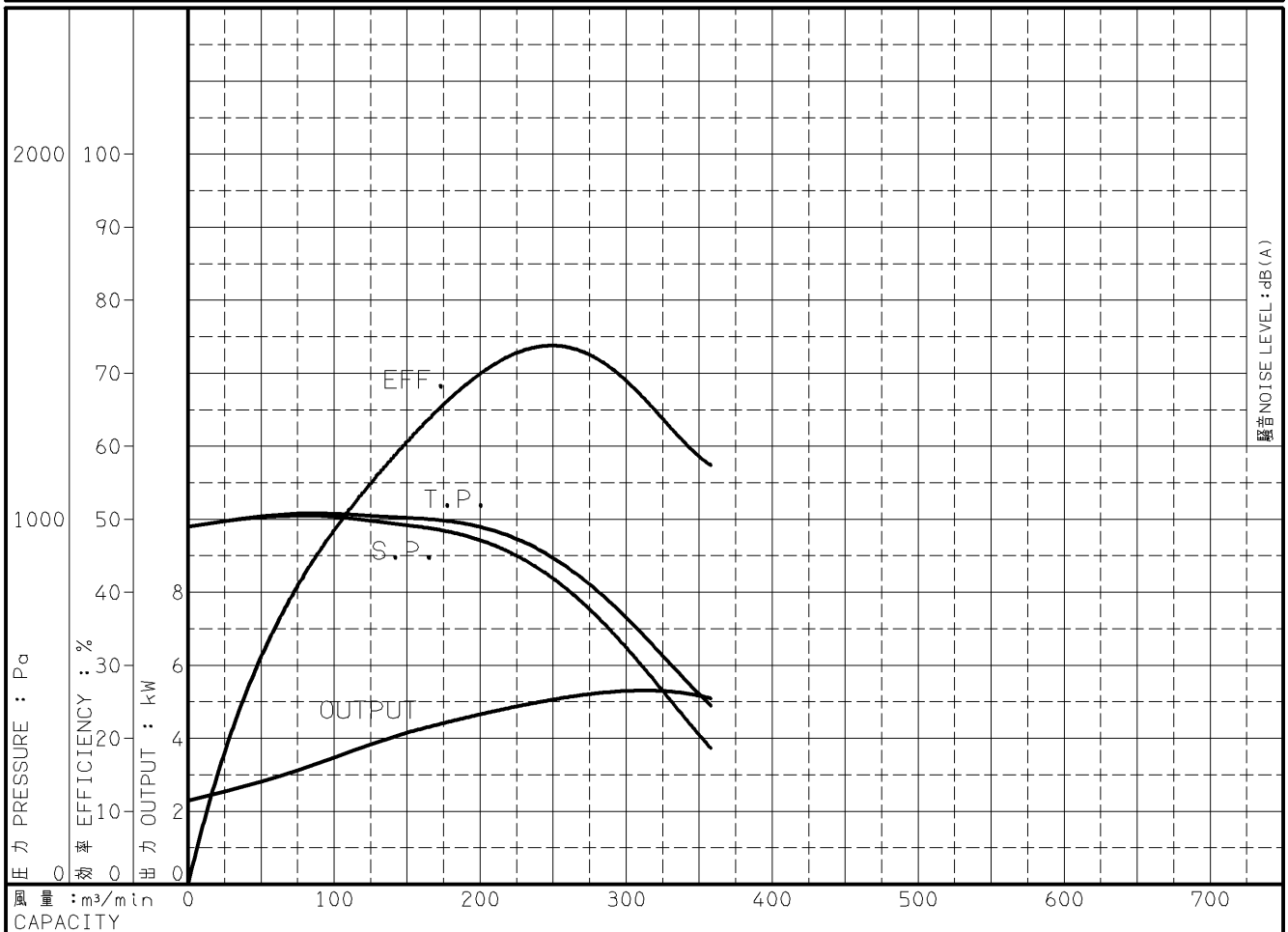
出力 OUTPUT 5.5 kW

電動機定格 MOTOR RATING 200 V 21.4 A 1730 min<sup>-1</sup>  
400 V 10.7 A 1730 min<sup>-1</sup>

5.5 kW 形式 防滴保護形 O.D.P. TYPE

本図はエバラ標準電動機を使用した場合のデータです

番号 TEST NO.	送風機 FAN				三相誘導電動機 MOTOR						騒音(1.5m) NOISE LEVEL		
	風量 CAPACITY	静圧 STATIC PRESS.	全圧 TOTAL PRESS.	効率 EFF.	電圧 VOLTS (200V)			電圧 VOLTS (400V)			出力 OUTPUT	吸込口 SUCTION	周辺 AMBIENT
					電流 CURRENT	入力 INPUT	効率 EFF.	電流 CURRENT	入力 INPUT	効率 EFF.			
	m <sup>3</sup> /min	Pa	Pa	%	A	kW	%	A	kW	%	kW		
1	0.0	978	978	0.0	10.09	2.631	86.8	5.071	2.631	86.8	2.285		
2	80.0	1010	1015	42.5	12.71	3.607	88.2	6.369	3.607	88.2	3.185		
3	153.0	981	1002	61.0	16.00	4.729	88.4	7.992	4.729	88.4	4.185		
4	220.0	910	953	72.4	18.28	5.478	88.1	9.128	5.478	88.1	4.829		
5	290.0	692	768	70.4	19.92	6.007	87.7	9.954	6.007	87.7	5.271		
6	358.0	373	489	57.2	19.25	5.792	87.9	9.617	5.792	87.9	5.093		



注) 性能試験はJIS B 8330 (図1(B)) に準拠します。

この性能曲線は標準吸込状態(20°C, 1.2kg/m<sup>3</sup>)におけるものです。

NOTE THIS CURVE IS BASED ON JIS TESTING CODE (B 8330).

THIS CURVE IS BASED ON STANDARD SUCTION CONDITION(20°C, 1.2kg/m<sup>3</sup>).

御注文主 CUSTOMER	機器番号 ITEM NO.						
御使用先 FINAL USER	機器名称 ITEM NAME						
荏原製番 SER.NO.	機名 MODEL NO.	風量 CAPACITY	静圧 STATIC PRESS.	回転速度 SPEED	出力 OUTPUT	数量 QTY	
				min <sup>-1</sup>			



図番 DWG.NO. P31/2DRP30-1500-65.5 000

A4-207

001011