

エバラDRP30型両吸込スリーエースファン

EBARA DOUBLE SUCTION THREE ACE FAN

代表性能曲線

PERFORMANCE CURVE

機名 MODEL NO. 31/2DRP30

周波数 FREQUENCY 60 Hz

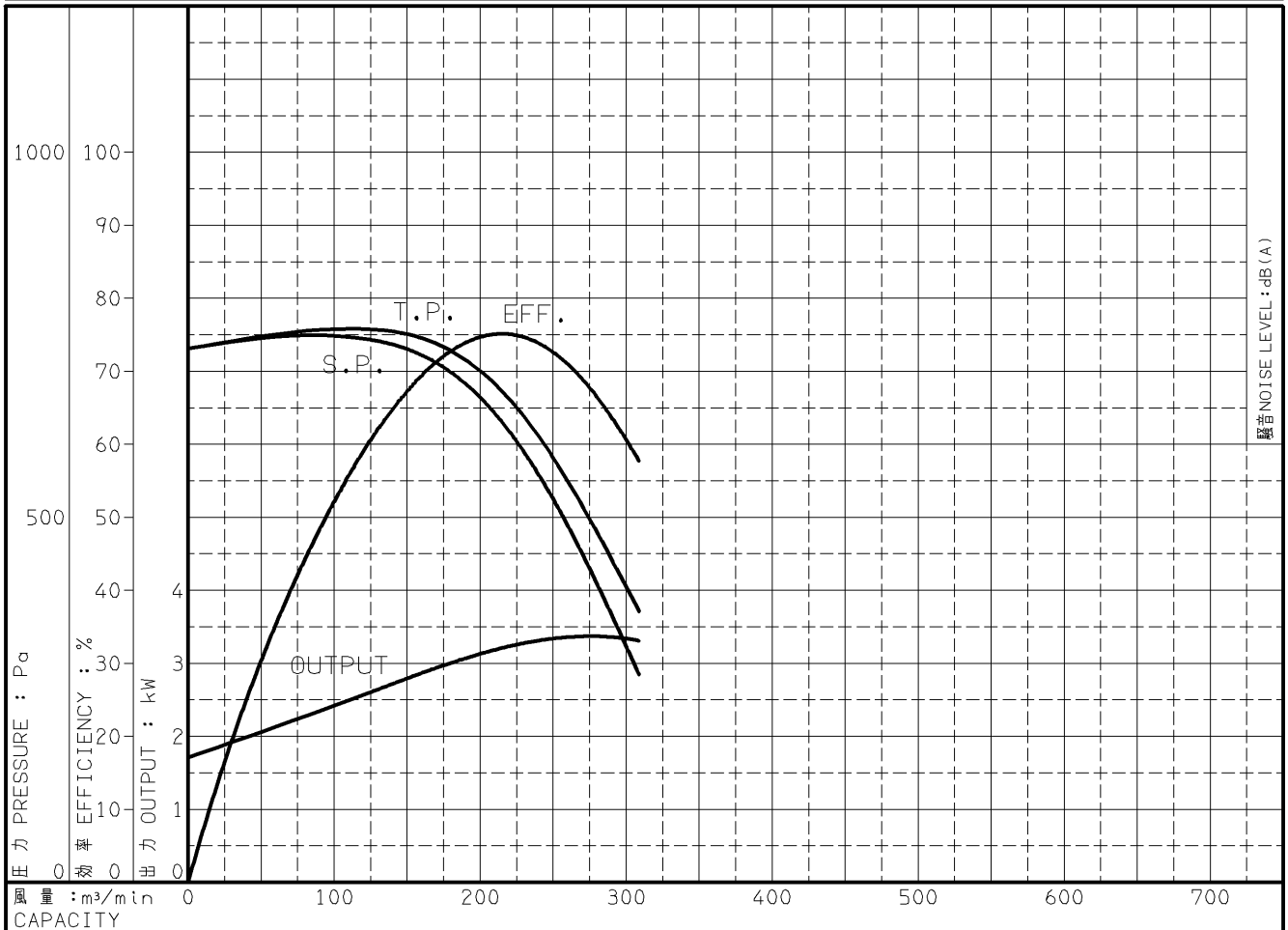
出力 OUTPUT 3.7 kW

電動機定格 MOTOR RATING 200 V 14.4 A 1710 min⁻¹
400 V 7.2 A 1710 min⁻¹

3.7 kW 形式 防滴保護形 O.D.P. TYPE

本図はエバラ標準電動機を使用した場合のデータです

番号 TEST NO.	送風機 FAN				三相誘導電動機 MOTOR						騒音(1.5m) NOISE LEVEL		
	風量 CAPACITY m ³ /min	静圧 STATIC PRESS. Pa	全圧 TOTAL PRESS. Pa	効率 EFF. %	電圧 VOLTS (200V)			電圧 VOLTS (400V)			出力 OUTPUT kW	吸込口 SUCTION dB(A)	周辺 AMBIENT dB(A)
					電流 CURRENT A	入力 INPUT kW	効率 EFF. %	電流 CURRENT A	入力 INPUT kW	効率 EFF. %			
1	0.0	730	730	0.0	7.37	1.969	86.8	3.686	1.969	86.8	1.711		
2	61.8	747	750	36.1	8.64	2.451	87.3	4.307	2.451	87.3	2.141		
3	123.5	743	757	60.1	10.08	2.972	87.1	5.021	2.972	87.1	2.591		
4	185.0	690	721	73.3	11.59	3.503	86.6	5.782	3.503	86.6	3.036		
5	247.7	533	589	72.9	12.64	3.870	86.1	6.320	3.870	86.1	3.333		
6	309.0	284	370	57.6	12.55	3.840	86.1	6.276	3.840	86.1	3.309		



注) 性能試験はJIS B 8330 (図1(B)) に準拠します。

この性能曲線は標準吸込状態(20°C, 1.2kg/m³)におけるものです。

NOTE THIS CURVE IS BASED ON JIS TESTING CODE (B 8330).

THIS CURVE IS BASED ON STANDARD SUCTION CONDITION(20°C, 1.2kg/m³).

御注文主 CUSTOMER	機器番号 ITEM NO.						
御使用先 FINAL USER	機器名称 ITEM NAME						
荏原製番 SER.NO.	機名 MODEL NO.	風量 CAPACITY	静圧 STATIC PRESS.	回転速度 SPEED	出力 OUTPUT	数量 QTY	
				min ⁻¹			



図番 DWG.NO. P31/2DRP30-1300-63.7 000