

# エバラDRP30型両吸込スリーエースファン

EBARA DOUBLE SUCTION THREE ACE FAN

## 代表性能曲線 PERFORMANCE CURVE

機名 MODEL NO. 31/2DRP30

周波数 FREQUENCY 50 Hz

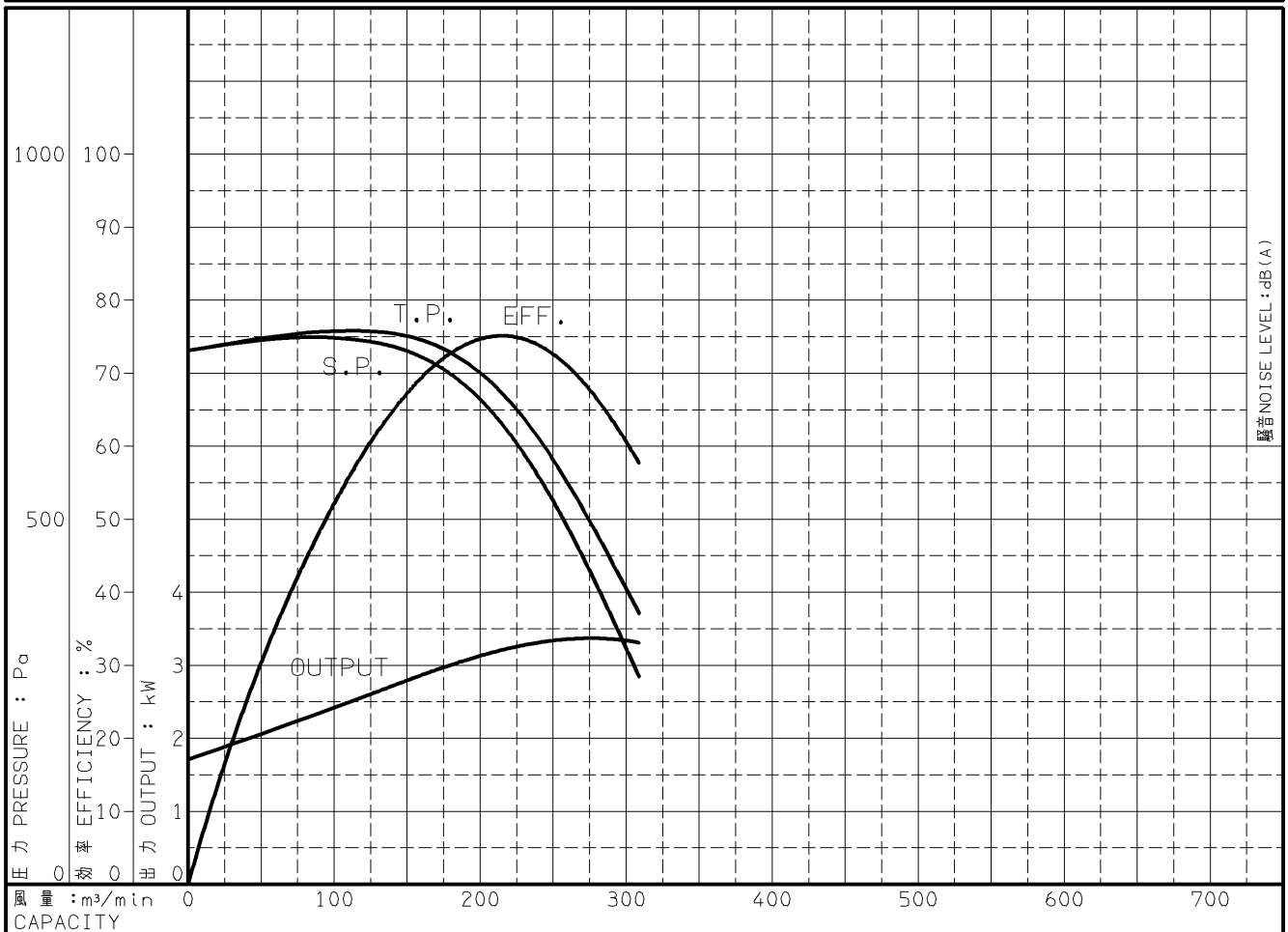
出力 OUTPUT 3.7 kW

電動機定格 MOTOR RATING  
200 V 15.2 A 1420 min<sup>-1</sup>  
400 V 7.6 A 1420 min<sup>-1</sup>

3.7 kW 形式 防滴保護形 O.D.P. TYPE

本図はエバラ標準電動機を使用した場合のデータです

番号 TEST NO.	送風機 FAN				三相誘導電動機 MOTOR						騒音(1.5m) NOISE LEVEL		
	風量 CAPACITY m <sup>3</sup> /min	静圧 STATIC PRESS. Pa	全圧 TOTAL PRESS. Pa	効率 EFF. %	電圧 VOLTS (200V)			電圧 VOLTS (400V)			出力 OUTPUT kW	吸込口 SUCTION dB(A)	周辺 AMBIENT dB(A)
					電流 CURRENT A	入力 INPUT kW	効率 EFF. %	電流 CURRENT A	入力 INPUT kW	効率 EFF. %			
1	0.0	730	730	0.0	8.74	2.036	84.0	4.361	2.035	84.0	1.711		
2	61.8	747	750	36.1	9.82	2.516	85.0	4.908	2.516	85.0	2.141		
3	123.5	743	757	60.1	11.11	3.034	85.3	5.555	3.035	85.3	2.591		
4	185.0	690	721	73.3	12.54	3.566	85.1	6.261	3.567	85.1	3.036		
5	247.7	533	589	72.9	13.56	3.932	84.7	6.767	3.933	84.7	3.333		
6	309.0	284	370	57.6	13.48	3.902	84.7	6.725	3.903	84.7	3.309		



注) 性能試験はJIS B 8330 (図1(B)) に準拠します。

この性能曲線は標準吸込状態(20°C, 1.2kg/m³)におけるものです。

NOTE THIS CURVE IS BASED ON JIS TESTING CODE (B 8330).

THIS CURVE IS BASED ON STANDARD SUCTION CONDITION(20°C, 1.2kg/m³).

御注文主 CUSTOMER	機器番号 ITEM NO.						
御使用先 FINAL USER	機器名称 ITEM NAME						
荏原製番 SER.NO.	機名 MODEL NO.	風量 CAPACITY	静圧 STATIC PRESS.	回転速度 SPEED	出力 OUTPUT	数量 QTY	
				min <sup>-1</sup>			



図番 DWG.NO. P31/2DRP30-1300-53.7 000