

エバラSRTE4型片吸込ターボファン

EBARA SINGLE SUCTION TURBO FAN

トップランナーモータ搭載
with top runner motor

代表性能曲線 PERFORMANCE CURVE

機名 MODEL NO. 2SRTE4

周波数 FREQUENCY 50 Hz

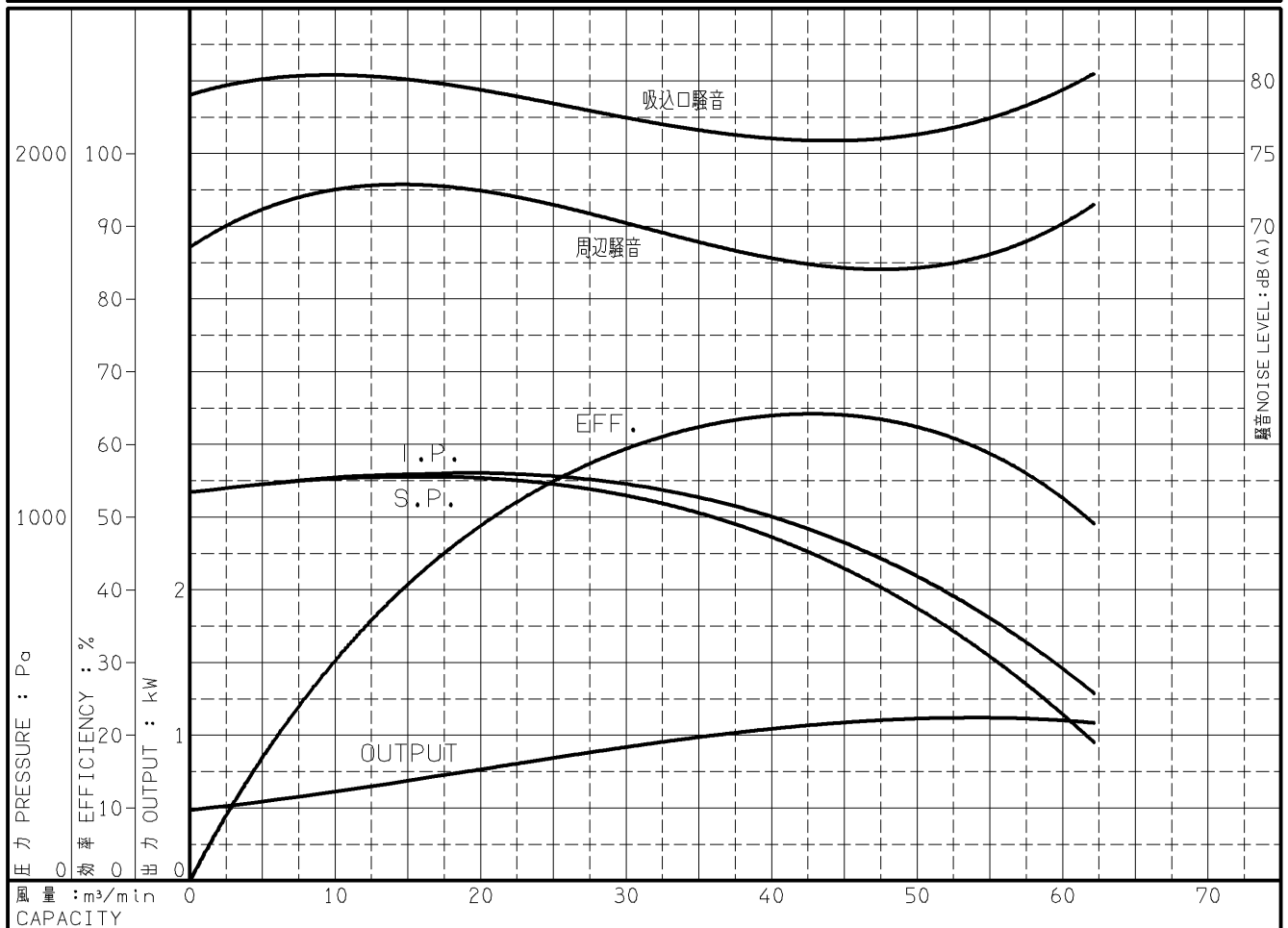
出力 OUTPUT 1.5 kW

電動機定格 MOTOR RATING
200 V 6.8 A 1445 min⁻¹
400 V 3.4 A 1445 min⁻¹

1.5 kW 形式 全閉外扇形 T.E.F.C

本図はエバラ標準電動機を使用した場合のデータです

番号 TEST NO.	送風機 FAN				三相誘導電動機 MOTOR						騒音(1.5m) NOISE LEVEL		
	風量 CAPACITY m ³ /min	静圧 STATIC PRESS. Pa	全圧 TOTAL PRESS. Pa	効率 EFF. %	電圧 VOLTS (200V)			電圧 VOLTS (400V)			出力 OUTPUT kW	吸込口 SUCTION dB(A)	周辺 AMBIENT dB(A)
					電流 CURRENT A	入力 INPUT kW	効率 EFF. %	電流 CURRENT A	入力 INPUT kW	効率 EFF. %			
1	0.00	1068	1068	0.0	4.155	0.587	82.3	2.078	0.587	82.3	0.483	79.0	68.5
2	9.25	1104	1106	28.4	4.341	0.712	84.2	2.171	0.712	84.2	0.600	80.5	72.5
3	18.50	1109	1120	46.6	4.604	0.866	85.6	2.302	0.866	85.6	0.741	79.5	72.5
4	33.06	1033	1071	61.3	5.093	1.111	86.5	2.547	1.111	86.5	0.961	77.0	69.5
5	47.61	804	883	63.4	5.460	1.274	86.7	2.730	1.274	86.7	1.104	76.0	67.0
6	62.16	380	515	49.0	5.409	1.252	86.7	2.705	1.252	86.7	1.085	80.5	71.5



注) 性能試験はJIS B 8330 (図1(B))に準拠します。

この性能曲線は標準吸込状態(20°C, 1.2kg/m³)におけるものです。

NOTE THIS CURVE IS BASED ON JIS TESTING CODE (B 8330).

THIS CURVE IS BASED ON STANDARD SUCTION CONDITION(20°C, 1.2kg/m³).

御注文主 CUSTOMER	機器番号 ITEM NO.						
御使用先 FINAL USER	機器名称 ITEM NAME						
荏原製番 SER.NO.	機名 MODEL NO.	風量 CAPACITY	静圧 STATIC PRESS.	回転速度 SPEED	出力 OUTPUT	数量 QTY	
				min ⁻¹			



図番 DWG. NO. P2SRTE4-2700-51.5 000

A4-207T

170630