

エバラSRTE3型片吸込ターボファン

EBARA SINGLE SUCTION TURBO FAN

トップランナーモータ搭載
with top runner motor

代表性能曲線 PERFORMANCE CURVE

機名 MODEL NO. 2SRTE3

周波数 FREQUENCY 50 Hz

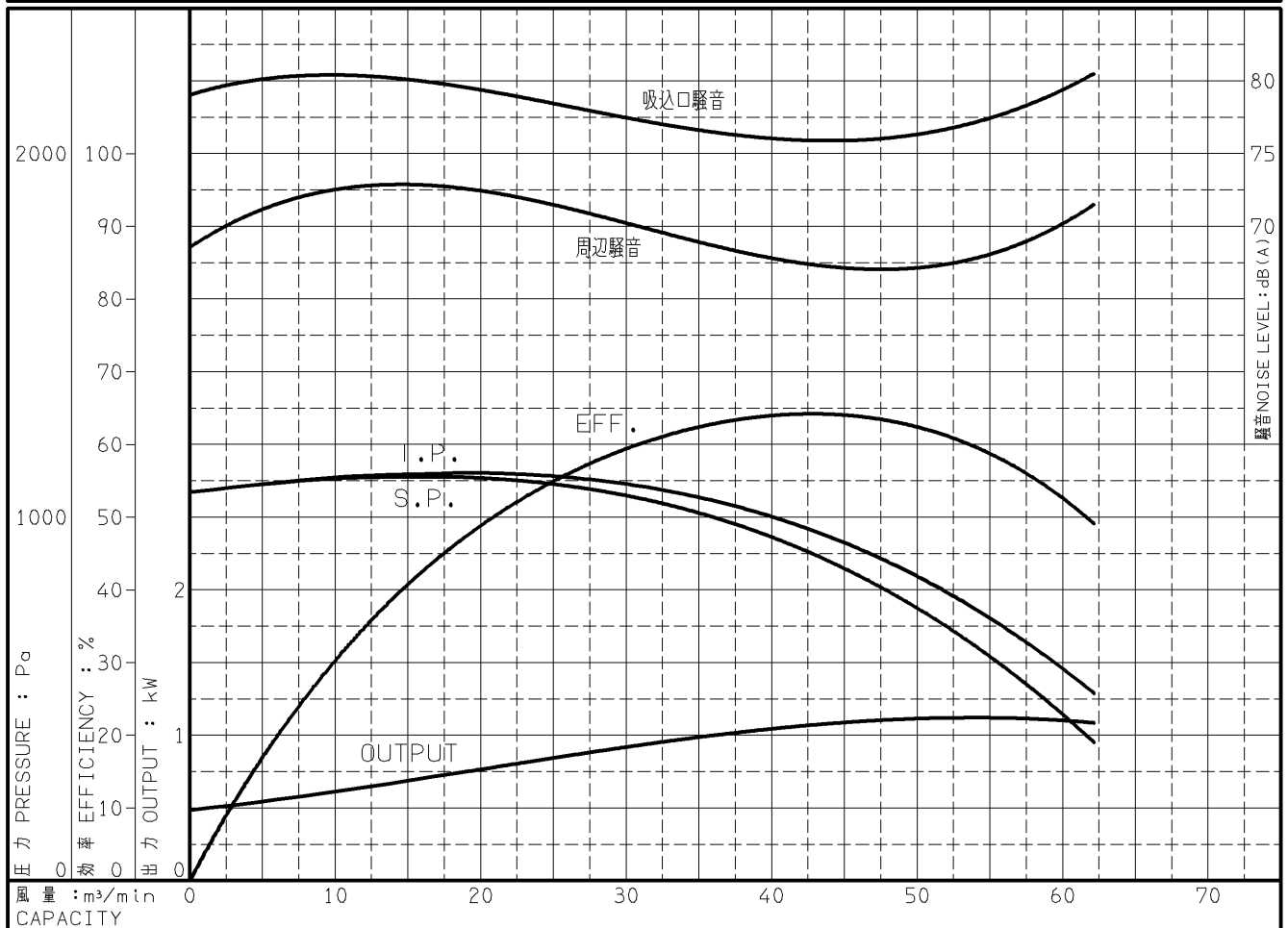
出力 OUTPUT 1.5 kW

電動機定格 MOTOR RATING
200 V 6.8 A 1445 min⁻¹
400 V 3.4 A 1445 min⁻¹

1.5 kW 形式 全閉外扇形 T.E.F.C

本図はエバラ標準電動機を使用した場合のデータです

番号 TEST NO.	送風機 FAN				三相誘導電動機 MOTOR						騒音(1.5m) NOISE LEVEL		
	風量 CAPACITY	静圧 STATIC PRESS.	全圧 TOTAL PRESS.	効率 EFF.	電圧 VOLTS (200V)			電圧 VOLTS (400V)			出力 OUTPUT	吸込口 SUCTION	周辺 AMBIENT
					電流 CURRENT	入力 INPUT	効率 EFF.	電流 CURRENT	入力 INPUT	効率 EFF.			
	m ³ /min	Pa	Pa	%	A	kW	%	A	kW	%	kW	dB(A)	dB(A)
1	0.00	1068	1068	0.0	4.155	0.587	82.3	2.078	0.587	82.3	0.483	79.0	68.5
2	9.25	1104	1106	28.4	4.341	0.712	84.2	2.171	0.712	84.2	0.600	80.5	72.5
3	18.50	1109	1120	46.6	4.604	0.866	85.6	2.302	0.866	85.6	0.741	79.5	72.5
4	33.06	1033	1071	61.3	5.093	1.111	86.5	2.547	1.111	86.5	0.961	77.0	69.5
5	47.61	804	883	63.4	5.460	1.274	86.7	2.730	1.274	86.7	1.104	76.0	67.0
6	62.16	380	515	49.0	5.409	1.252	86.7	2.705	1.252	86.7	1.085	80.5	71.5



注) 性能試験はJIS B 8330 (図1(B))に準拠します。

この性能曲線は標準吸込状態(20°C, 1.2kg/m³)におけるものです。

NOTE THIS CURVE IS BASED ON JIS TESTING CODE (B 8330).

THIS CURVE IS BASED ON STANDARD SUCTION CONDITION(20°C, 1.2kg/m³).

御注文主 CUSTOMER	機器番号 ITEM NO.								
御使用先 FINAL USER	機器名称 ITEM NAME								
荏原製番 SER.NO.	機名 MODEL NO.	風量 CAPACITY	静圧 STATIC PRESS.	回転速度 SPEED	出力 OUTPUT	数量 QTY			
				min ⁻¹					



図番 DWG. NO. P2SRTE3-2700-51.5 000

A4-207T

150415