

# エバラSRP30型片吸込スリーエースファン

## EBARA SINGLE SUCTION THREE ACE FAN

### 代表性能曲線

### PERFORMANCE CURVE

機名 MODEL NO. 2SRP30

周波数 FREQUENCY 60 Hz

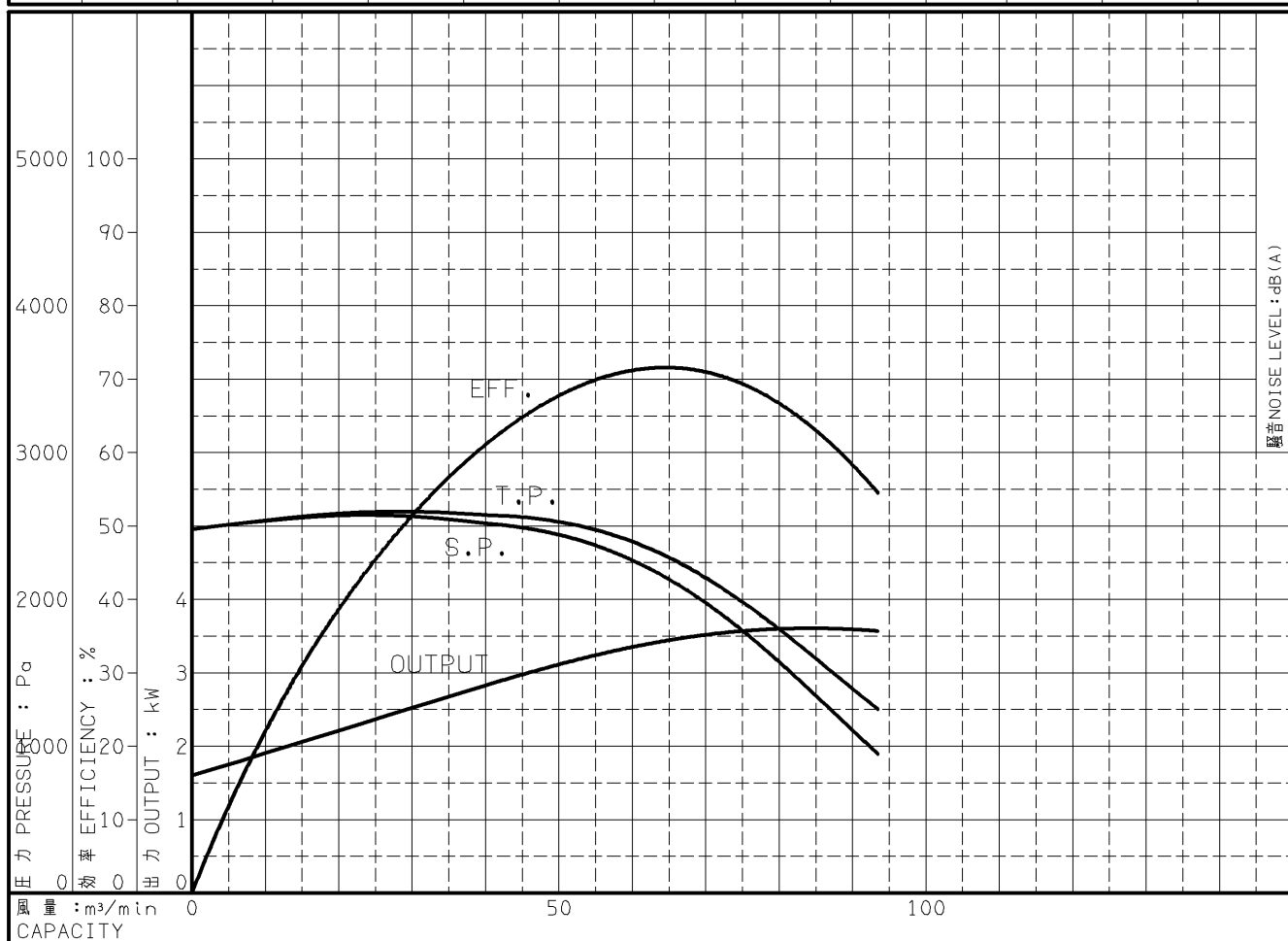
出力 OUTPUT 3.7 kW

電動機定格 MOTOR RATING 200 V 14.4 A 1710 min<sup>-1</sup>  
400 V 7.2 A 1710 min<sup>-1</sup>

3.7 kW 形式 防滴保護形 O.D.P. TYPE

本図はエバラ標準電動機を使用した場合のデータです

番号 TEST NO.	送風機 FAN				三相誘導電動機 MOTOR						騒音(1.5m) NOISE LEVEL		
	風量 CAPACITY	静圧 STATIC PRESS.	全圧 TOTAL PRESS.	効率 EFF.	電圧 VOLTS (200V)			電圧 VOLTS (400V)			出力 OUTPUT	吸込口 SUCTION	周辺 AMBIENT
					電流 CURRENT	入力 INPUT	効率 EFF.	電流 CURRENT	入力 INPUT	効率 EFF.			
	m <sup>3</sup> /min	Pa	Pa	%	A	kW	%	A	kW	%	kW		
1	0.00	2478	2478	0.0	7.06	1.845	86.6	3.535	1.845	86.6	1.598		
2	23.40	2574	2593	43.6	9.20	2.654	87.3	4.581	2.654	87.3	2.318		
3	40.00	2517	2573	60.6	10.87	3.252	86.9	5.420	3.252	86.9	2.828		
4	70.20	1968	2141	71.1	13.32	4.106	85.7	6.671	4.106	85.7	3.520		
5	80.00	1573	1797	66.5	13.61	4.207	85.5	6.823	4.207	85.5	3.599		
6	93.50	945	1251	54.6	13.50	4.168	85.6	6.765	4.168	85.6	3.569		



注) 性能試験はJIS B 8330 (図1(B)) に準拠します。

この性能曲線は標準吸込状態 (20°C, 1.2kg/m<sup>3</sup>) におけるものです。

NOTE THIS CURVE IS BASED ON JIS TESTING CODE (B 8330).

THIS CURVE IS BASED ON STANDARD SUCTION CONDITION (20°C, 1.2kg/m<sup>3</sup>).

御注文主 CUSTOMER	機器番号 ITEM NO.								
御使用先 FINAL USER	機器名称 ITEM NAME								
荏原製番 SER.NO.	機名 MODEL NO.	風量 CAPACITY	静圧 STATIC PRESS.	回転速度 SPEED	出力 OUTPUT	数量 QTY			
				min <sup>-1</sup>					



図番 DWG.NO. P2SRP30-4200-63.7

000