

エバラSRP30型片吸込スリーエースファン

EBARA SINGLE SUCTION THREE ACE FAN

代表性能曲線

PERFORMANCE CURVE

機名 MODEL NO. 2SRP30

周波数 FREQUENCY 50 Hz

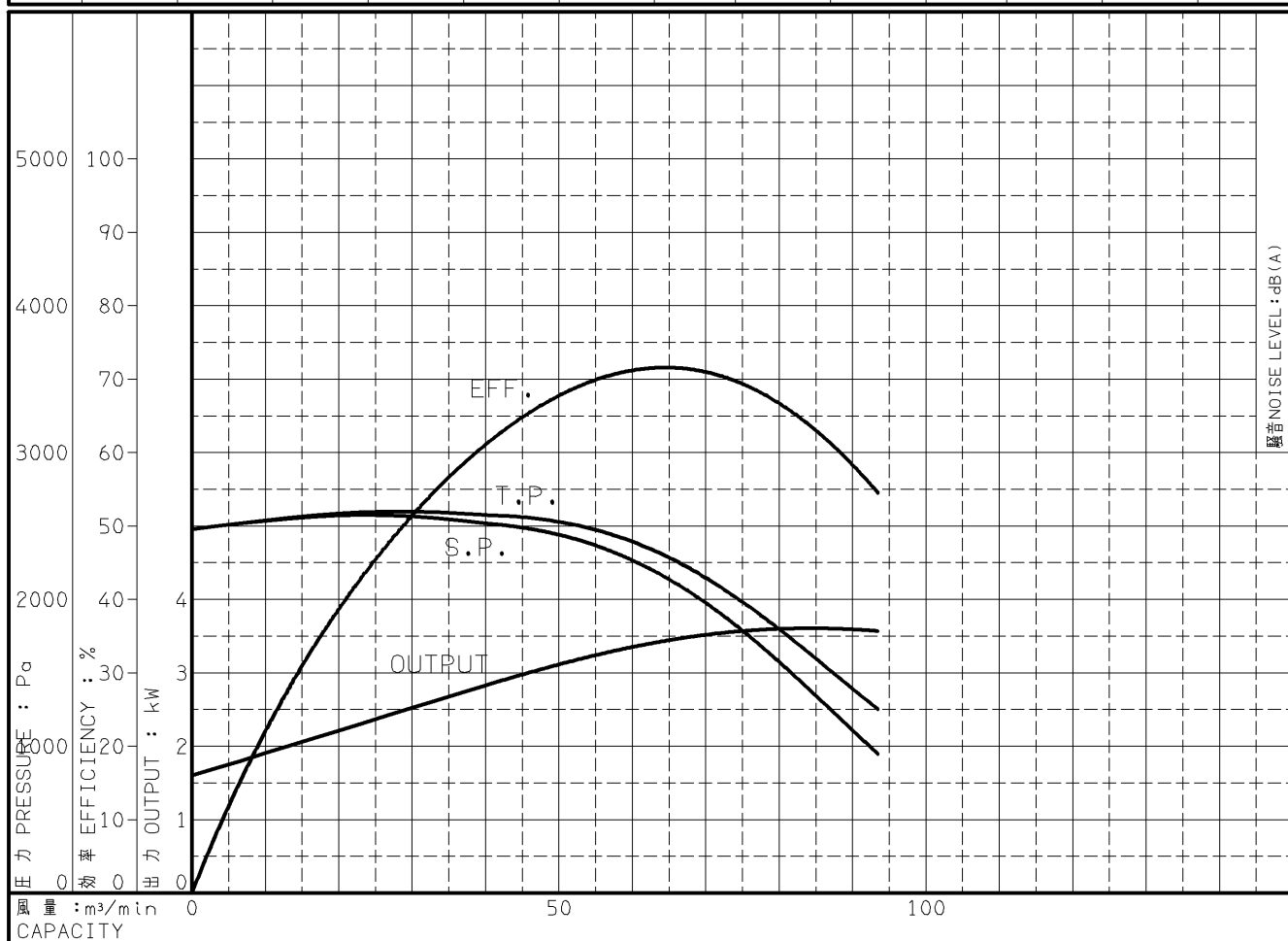
出力 OUTPUT 3.7 kW

電動機定格 MOTOR RATING 200 V 15.2 A 1420 min⁻¹
400 V 7.6 A 1420 min⁻¹

3.7 kW 形式 防滴保護形 TYPE O.D.P.

本図はエバラ標準電動機を使用した場合のデータです

番号 TEST NO.	送風機 FAN				三相誘導電動機 MOTOR						騒音(1.5m) NOISE LEVEL		
	風量 CAPACITY m ³ /min	静圧 STATIC PRESS. Pa	全圧 TOTAL PRESS. Pa	効率 EFF. %	電圧 VOLTS (200V)			電圧 VOLTS (400V)			出力 OUTPUT kW	吸込口 SUCTION dB(A)	周辺 AMBIENT dB(A)
					電流 CURRENT A	入力 INPUT kW	効率 EFF. %	電流 CURRENT A	入力 INPUT kW	効率 EFF. %			
1	0.00	2478	2478	0.0	8.48	1.912	83.5	4.231	1.910	83.6	1.598		
2	23.40	2574	2593	43.6	10.31	2.718	85.2	5.154	2.718	85.2	2.318		
3	40.00	2517	2573	60.6	11.85	3.315	85.2	5.923	3.316	85.2	2.828		
4	70.20	1968	2141	71.1	14.23	4.168	84.4	7.099	4.168	84.4	3.520		
5	80.00	1573	1797	66.5	14.52	4.269	84.2	7.243	4.269	84.2	3.599		
6	93.50	945	1251	54.6	14.41	4.231	84.3	7.188	4.231	84.3	3.569		



注) 性能試験はJIS B 8330 (図1(B)) に準拠します。

この性能曲線は標準吸込状態 (20°C, 1.2kg/m³) におけるものです。

NOTE THIS CURVE IS BASED ON JIS TESTING CODE (B 8330).

THIS CURVE IS BASED ON STANDARD SUCTION CONDITION (20°C, 1.2kg/m³).

御注文主 CUSTOMER	機器番号 ITEM NO.						
御使用先 FINAL USER	機器名称 ITEM NAME						
荏原製番 SER.NO.	機名 MODEL NO.	風量 CAPACITY	静圧 STATIC PRESS.	回転速度 SPEED	出力 OUTPUT	数量 QTY	
				min ⁻¹			



図番 DWG.NO. P2SRP30-4200-53.7 000

A4-207

001027