

エバラSRMS2型ステンレス製片吸込マルチエースファン

EBARA STAINLESS SINGLE SUCTION MULTIACE FAN

トップランナーモータ搭載
with top runner motor

代表性能曲線 PERFORMANCE CURVE

機名 MODEL NO. 2SRMS2

周波数 FREQUENCY 60 Hz

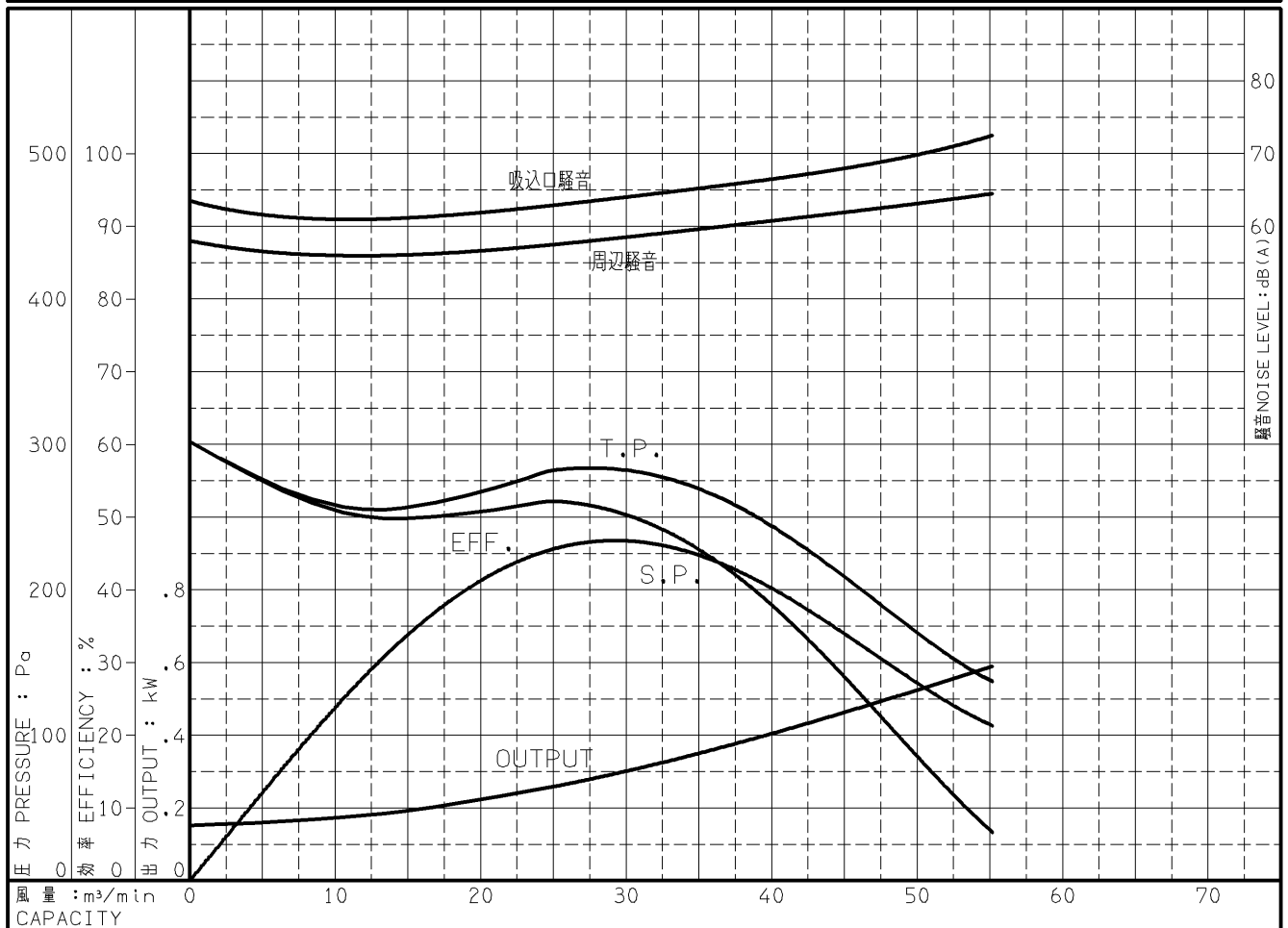
出力 OUTPUT 0.75 kW

電動機定格 MOTOR RATING
200 V 3.4 A 1730 min⁻¹
400 V 1.7 A 1730 min⁻¹

0.75 kW 形式 全閉外扇形 TYPE T.E.F.C

本図はエバラ標準電動機を使用した場合のデータです

番号 TEST NO.	送風機 FAN				三相誘導電動機 MOTOR						騒音(1.5m) NOISE LEVEL		
	風量 CAPACITY m ³ /min	静圧 STATIC PRESS. Pa	全圧 TOTAL PRESS. Pa	効率 EFF. %	電圧 VOLTS (200V)			電圧 VOLTS (400V)			出力 OUTPUT kW	吸込口 SUCTION dB(A)	周辺 AMBIENT dB(A)
					電流 CURRENT A	入力 INPUT kW	効率 EFF. %	電流 CURRENT A	入力 INPUT kW	効率 EFF. %			
1	0.00	302	302	0.0	1.949	0.209	72.5	0.975	0.209	72.5	0.151	63.5	58.0
2	13.40	249	255	30.7	1.997	0.243	76.3	0.999	0.243	76.3	0.185	61.0	56.0
3	25.30	262	283	45.8	2.119	0.321	81.4	1.059	0.321	81.4	0.261	63.0	57.5
4	36.50	216	261	43.5	2.316	0.432	84.5	1.158	0.432	84.5	0.365	65.5	60.0
5	43.40	158	222	36.1	2.492	0.519	85.6	1.246	0.519	85.6	0.444	67.5	61.5
6	55.20	33	136	21.2	2.869	0.686	86.0	1.435	0.686	86.0	0.590	72.5	64.5



注) 性能試験はJIS B 8330 (図1(B)) に準拠します。

この性能曲線は標準吸込状態 (20°C, 1.2kg/m³) におけるものです。

NOTE THIS CURVE IS BASED ON JIS TESTING CODE (B 8330).

THIS CURVE IS BASED ON STANDARD SUCTION CONDITION (20°C, 1.2kg/m³).

御注文主 CUSTOMER	機器番号 ITEM NO.								
御使用先 FINAL USER	機器名称 ITEM NAME								
荏原製番 SER.NO.	機名 MODEL NO.	風量 CAPACITY	静圧 STATIC PRESS.	回転速度 SPEED	出力 OUTPUT	数量 QTY			
				min ⁻¹					



図番 DWG.NO. P2SRMS2-910-6.75

000

A4-207T

150401