

エバラSRMS2型ステンレス製片吸込マルチエースファン

EBARA STAINLESS SINGLE SUCTION MULTIACE FAN

トップランナーモータ搭載
with top runner motor

代表性能曲線 PERFORMANCE CURVE

機名 MODEL NO. 2SRMS2

周波数 FREQUENCY 50 Hz

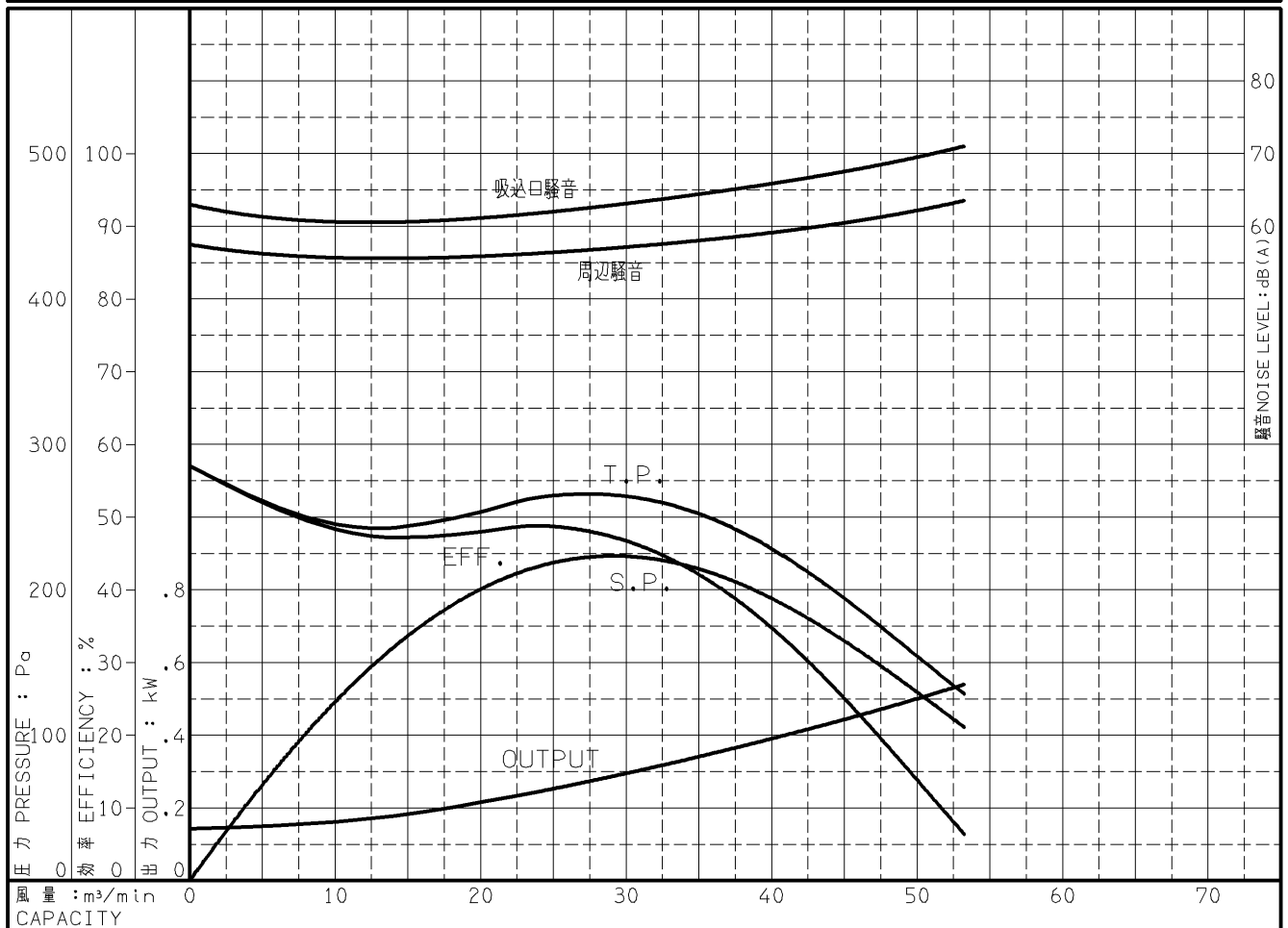
出力 OUTPUT 0.75 kW

電動機定格 MOTOR RATING
200 V 3.8 A 1440 min⁻¹
400 V 1.9 A 1440 min⁻¹

0.75 kW 形式 全閉外扇形 TYPE T.E.F.C

本図はエバラ標準電動機を使用した場合のデータです

番号 TEST NO.	送風機 FAN				三相誘導電動機 MOTOR						騒音(1.5m) NOISE LEVEL		
	風量 CAPACITY	静圧 STATIC PRESS.	全圧 TOTAL PRESS.	効率 EFF.	電圧 VOLTS (200V)			電圧 VOLTS (400V)			出力 OUTPUT	吸込口 SUCTION	周辺 AMBIENT
					電流 CURRENT	入力 INPUT	効率 EFF.	電流 CURRENT	入力 INPUT	効率 EFF.			
	m ³ /min	Pa	Pa	%	A	kW	%	A	kW	%	kW	dB(A)	dB(A)
1	0.00	285	285	0.0	2.515	0.231	61.4	1.258	0.231	61.4	0.142	63.0	57.5
2	13.58	236	242	31.2	2.546	0.262	67.2	1.273	0.262	67.2	0.176	60.5	55.5
3	24.30	245	265	43.5	2.626	0.329	75.2	1.313	0.329	75.2	0.247	62.0	56.5
4	35.90	202	246	42.0	2.773	0.435	80.6	1.387	0.435	80.6	0.350	64.5	58.0
5	44.63	130	198	33.6	2.933	0.532	82.5	1.466	0.532	82.5	0.439	67.5	60.5
6	53.26	31	127	21.0	3.149	0.649	83.2	1.575	0.649	83.2	0.540	71.0	63.5



注) 性能試験はJIS B 8330 (図1(B)) に準拠します。

この性能曲線は標準吸込状態 (20°C, 1.2kg/m³) におけるものです。

NOTE THIS CURVE IS BASED ON JIS TESTING CODE (B 8330).

THIS CURVE IS BASED ON STANDARD SUCTION CONDITION (20°C, 1.2kg/m³).

御注文主 CUSTOMER	機器番号 ITEM NO.								
御使用先 FINAL USER	機器名称 ITEM NAME								
荏原製番 SER.NO.	機名 MODEL NO.	風量 CAPACITY	静圧 STATIC PRESS.	回転速度 SPEED	出力 OUTPUT	数量 QTY			
				min ⁻¹					



図番 DWG. NO. P2SRMS2-890-5.75 000

A4-207T

150401