

# エバラSRMS2型ステンレス製片吸込マルチエースファン

EBARA STAINLESS SINGLE SUCTION MULTIACE FAN

トップランナーモータ搭載  
with top runner motor

## 代表性能曲線 PERFORMANCE CURVE

機名 MODEL NO. 2SRMS2

周波数 FREQUENCY 60 Hz

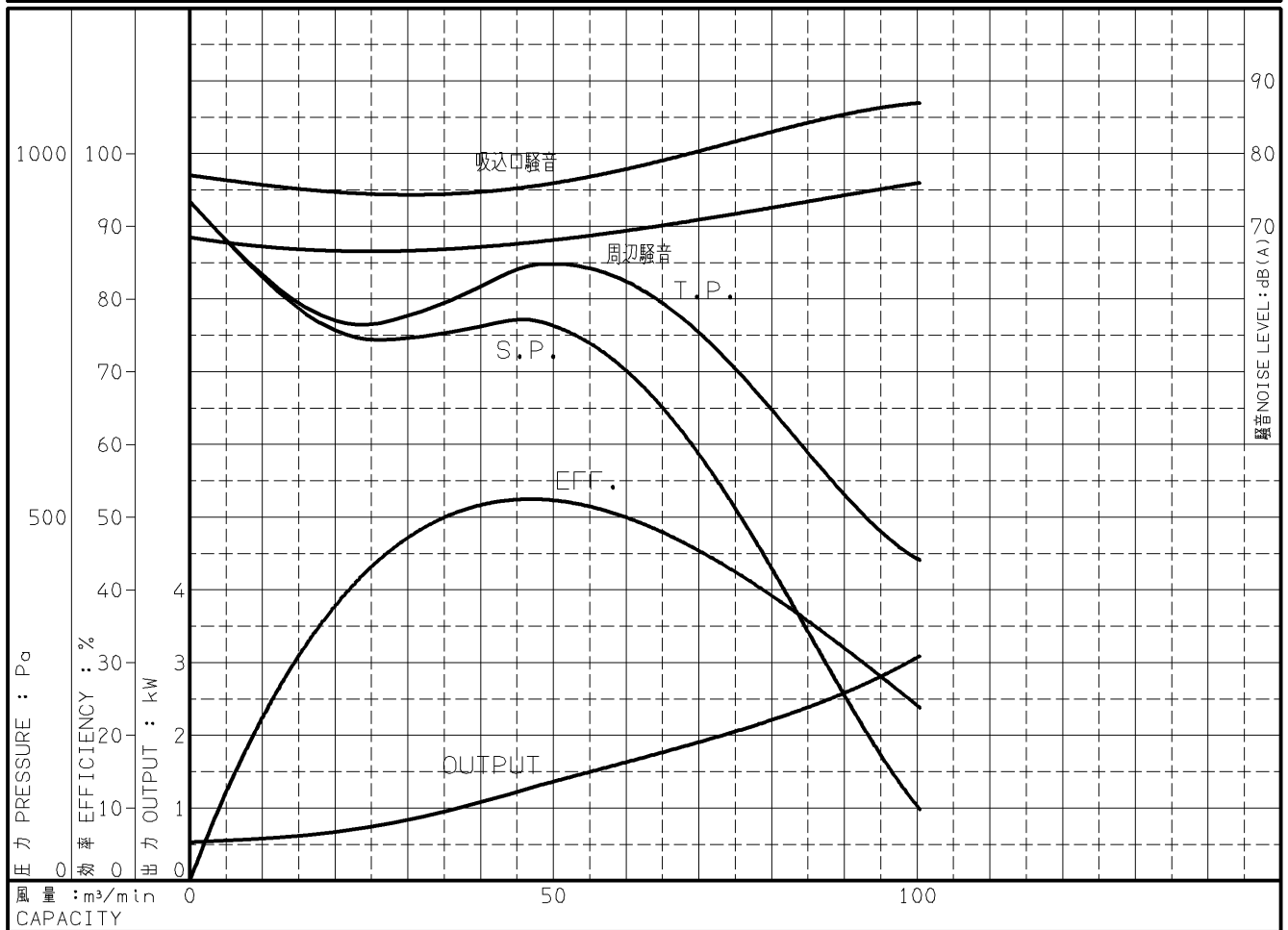
出力 OUTPUT 3.7 kW

電動機定格 MOTOR RATING  
200 V 14.6 A 1755 min<sup>-1</sup>  
400 V 7.3 A 1755 min<sup>-1</sup>

3.7 kW 形式 全閉外扇形 TYPE T.E.F.C

本図はエバラ標準電動機を使用した場合のデータです

番号 TEST NO.	送風機 FAN				三相誘導電動機 MOTOR						騒音(1.5m) NOISE LEVEL		
	風量 CAPACITY m <sup>3</sup> /min	静圧 STATIC PRESS. Pa	全圧 TOTAL PRESS. Pa	効率 EFF. %	電圧 VOLTS (200V)			電圧 VOLTS (400V)			出力 OUTPUT kW	吸込口 SUCTION dB(A)	周辺 AMBIENT dB(A)
					電流 CURRENT A	入力 INPUT kW	効率 EFF. %	電流 CURRENT A	入力 INPUT kW	効率 EFF. %			
1	0.00	934	934	0.0	5.66	0.670	78.8	2.830	0.670	78.8	0.528	77.0	68.5
2	24.43	744	764	42.4	6.04	0.878	83.4	3.021	0.878	83.4	0.732	74.5	66.5
3	48.01	779	858	52.7	7.23	1.468	88.6	3.618	1.468	88.6	1.301	75.5	68.0
4	68.04	598	755	46.0	8.59	2.066	90.1	4.298	2.066	90.1	1.862	80.0	70.5
5	82.50	396	628	37.7	9.74	2.528	90.4	4.870	2.528	90.4	2.286	83.5	73.0
6	100.4	96	439	23.7	12.18	3.431	90.1	6.090	3.431	90.1	3.094	87.0	76.0



注) 性能試験はJIS B 8330 (図1(B))に準拠します。

この性能曲線は標準吸込状態(20°C, 1.2kg/m³)におけるものです。

NOTE THIS CURVE IS BASED ON JIS TESTING CODE (B 8330).

THIS CURVE IS BASED ON STANDARD SUCTION CONDITION(20°C, 1.2kg/m³).

御注文主 CUSTOMER	機器番号 ITEM NO.								
御使用先 FINAL USER	機器名称 ITEM NAME								
荏原製番 SER.NO.	機名 MODEL NO.	風量 CAPACITY	静圧 STATIC PRESS.	回転速度 SPEED	出力 OUTPUT	数量 QTY			
				min <sup>-1</sup>					



図番 DWG.NO. P2SRMS2-1560-63.7 000

A4-207T

150401