

エバラSRMS2型ステンレス製片吸込マルチエースファン

EBARA STAINLESS SINGLE SUCTION MULTIACE FAN

トップランナーモータ搭載
with top runner motor

代表性能曲線 PERFORMANCE CURVE

機名 MODEL NO. 2SRMS2

周波数 FREQUENCY 60 Hz

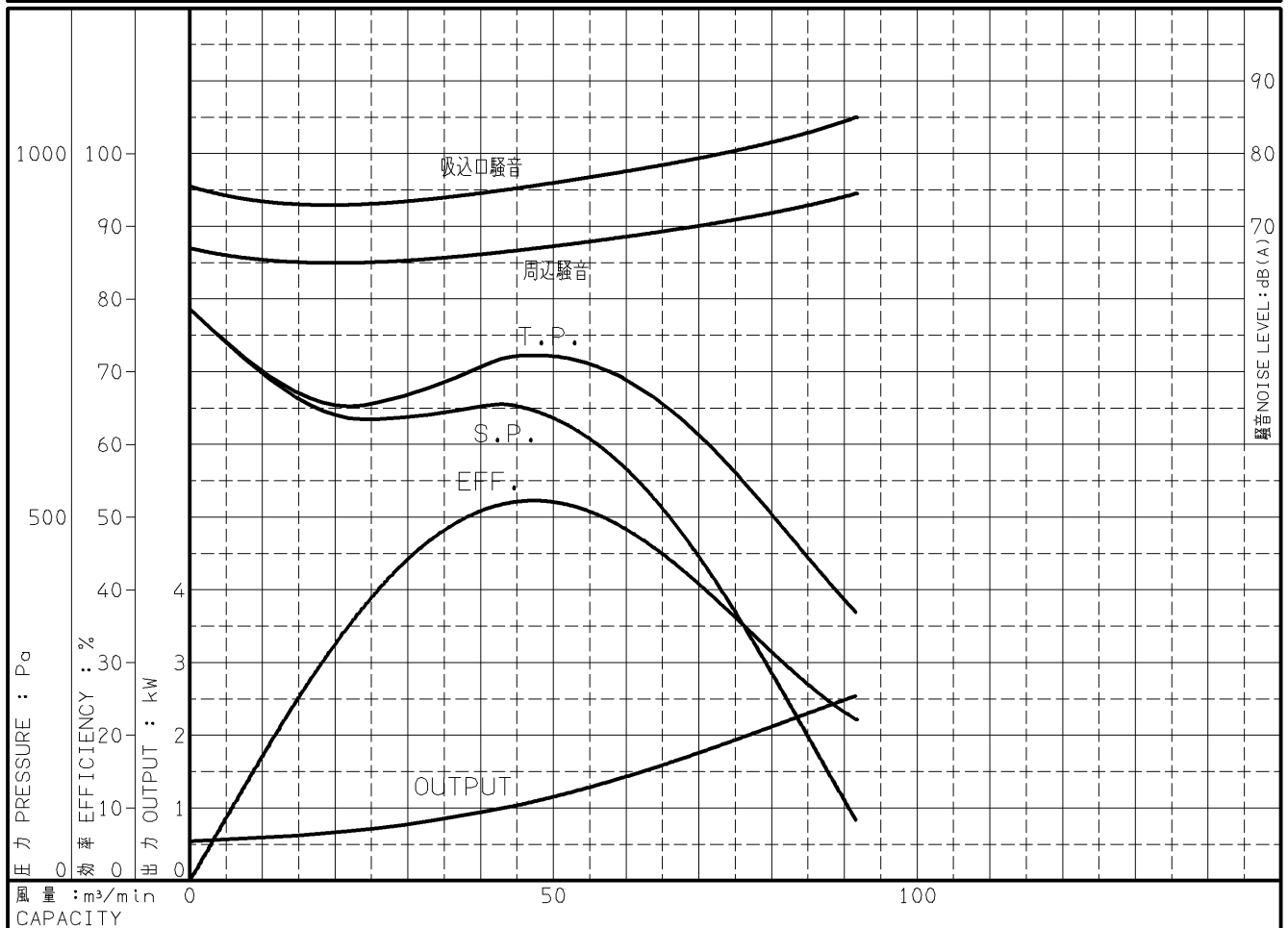
出力 OUTPUT 2.2 kW

電動機定格 MOTOR RATING
200 V 9.4 A 1755 min⁻¹
400 V 4.7 A 1755 min⁻¹

2.2 kW 形式 全閉外扇形 TYPE T.E.F.C

本図はエバラ標準電動機を使用した場合のデータです

番号 TEST NO.	送風機 FAN				三相誘導電動機 MOTOR						騒音(1.5m) NOISE LEVEL		
	風量 CAPACITY	静圧 STATIC PRESS.	全圧 TOTAL PRESS.	効率 EFF.	電圧 VOLTS (200V)			電圧 VOLTS (400V)			出力 OUTPUT	吸込口 SUCTION	周辺 AMBIENT
					電流 CURRENT	入力 INPUT	効率 EFF.	電流 CURRENT	入力 INPUT	効率 EFF.			
	m ³ /min	Pa	Pa	%	A	kW	%	A	kW	%	kW	dB(A)	dB(A)
1	0.00	786	786	0.0	5.12	0.654	82.8	2.563	0.654	82.8	0.541	75.5	67.0
2	22.00	636	652	35.0	5.35	0.800	85.2	2.676	0.800	85.2	0.682	73.0	65.0
3	44.12	659	725	52.5	5.99	1.152	88.2	2.995	1.152	88.2	1.016	75.0	66.5
4	58.84	570	688	48.3	6.86	1.559	89.4	3.434	1.559	89.4	1.395	77.5	68.5
5	75.83	359	555	35.7	8.43	2.187	89.8	4.218	2.187	89.8	1.964	80.5	71.0
6	91.61	82	368	22.1	10.22	2.844	89.3	5.114	2.844	89.3	2.541	85.0	74.5



注) 性能試験はJIS B 8330 (図1(B)) に準拠します。

この性能曲線は標準吸込状態 (20°C, 1.2kg/m³) におけるものです。

NOTE THIS CURVE IS BASED ON JIS TESTING CODE (B 8330).

THIS CURVE IS BASED ON STANDARD SUCTION CONDITION (20°C, 1.2kg/m³).

御注文主 CUSTOMER	機器番号 ITEM NO.								
御使用先 FINAL USER	機器名称 ITEM NAME								
荏原製番 SER.NO.	機名 MODEL NO.	風量 CAPACITY	静圧 STATIC PRESS.	回転速度 SPEED	出力 OUTPUT	数量 QTY			
				min ⁻¹					



図番 DWG. NO. P2SRMS2-1440-62.2 000

A4-207T

150401