

エバラSRMS2型ステンレス製片吸込マルチエースファン

EBARA STAINLESS SINGLE SUCTION MULTIACE FAN

トップランナーモータ搭載
with top runner motor

代表性能曲線 PERFORMANCE CURVE

機名 MODEL NO. 2SRMS2

周波数 FREQUENCY 60 Hz

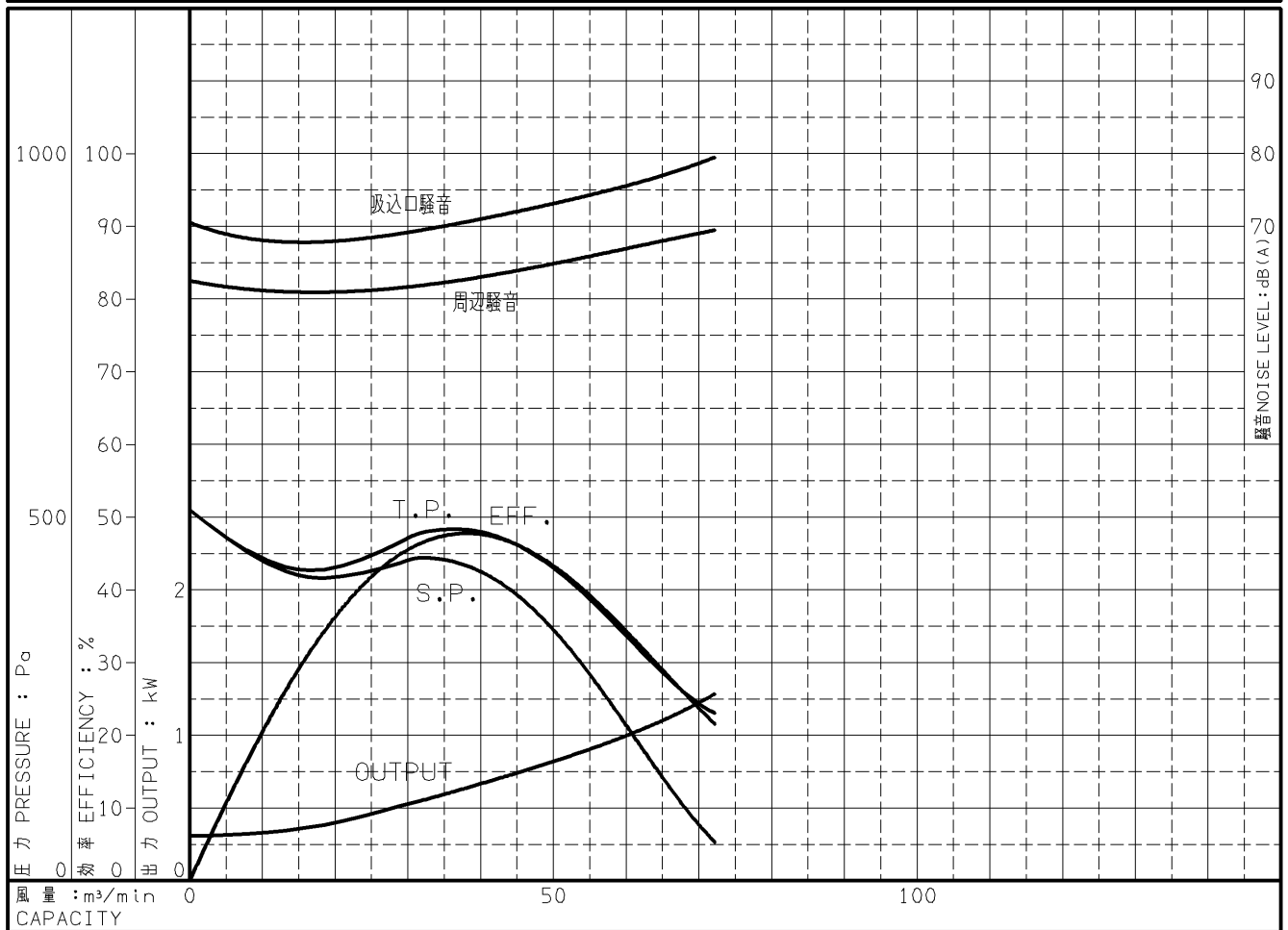
出力 OUTPUT 1.5 kW

電動機定格 MOTOR RATING
200 V 6.4 A 1740 min⁻¹
400 V 3.2 A 1740 min⁻¹

1.5 kW 形式 全閉外扇形 TYPE T.E.F.C

本図はエバラ標準電動機を使用した場合のデータです

番号 TEST NO.	送風機 FAN				三相誘導電動機 MOTOR						騒音(1.5m) NOISE LEVEL		
	風量 CAPACITY m ³ /min	静圧 STATIC PRESS. Pa	全圧 TOTAL PRESS. Pa	効率 EFF. %	電圧 VOLTS (200V)			電圧 VOLTS (400V)			出力 OUTPUT kW	吸込口 SUCTION dB(A)	周辺 AMBIENT dB(A)
					電流 CURRENT A	入力 INPUT kW	効率 EFF. %	電流 CURRENT A	入力 INPUT kW	効率 EFF. %			
1	0.00	509	509	0.0	2.913	0.378	81.2	1.457	0.378	81.2	0.307	70.5	62.5
2	18.07	416	427	33.9	3.035	0.455	83.3	1.518	0.455	83.3	0.379	68.0	61.0
3	31.65	445	479	45.6	3.373	0.642	86.2	1.687	0.642	86.2	0.553	69.0	61.5
4	40.51	421	477	48.2	3.629	0.767	87.1	1.814	0.767	87.1	0.668	71.5	63.5
5	56.39	265	373	37.7	4.302	1.059	87.8	2.151	1.059	87.8	0.930	74.5	66.0
6	72.20	53	230	21.5	5.397	1.468	87.4	2.699	1.468	87.4	1.283	79.5	69.5



注) 性能試験はJIS B 8330 (図1(B))に準拠します。 この性能曲線は標準吸込状態(20°C, 1.2kg/m³)におけるものです。

NOTE THIS CURVE IS BASED ON JIS TESTING CODE (B 8330). THIS CURVE IS BASED ON STANDARD SUCTION CONDITION(20°C, 1.2kg/m³).

御注文主 CUSTOMER	機器番号 ITEM NO.						
御使用先 FINAL USER	機器名称 ITEM NAME						
荏原製番 SER.NO.	機名 MODEL NO.	風量 CAPACITY	静圧 STATIC PRESS.	回転速度 SPEED	出力 OUTPUT	数量 QTY	
				min ⁻¹			



図番 DWG.NO. P2SRMS2-1160-61.5 000

A4-207T

150401