

# エバラSRM4型片吸込マルチエースファン

## EBARA SINGLE SUCTION MULTIACE FAN

### 代表性能曲線

### PERFORMANCE CURVE

機名 MODEL NO. 2SRM4

周波数 FREQUENCY 60 Hz

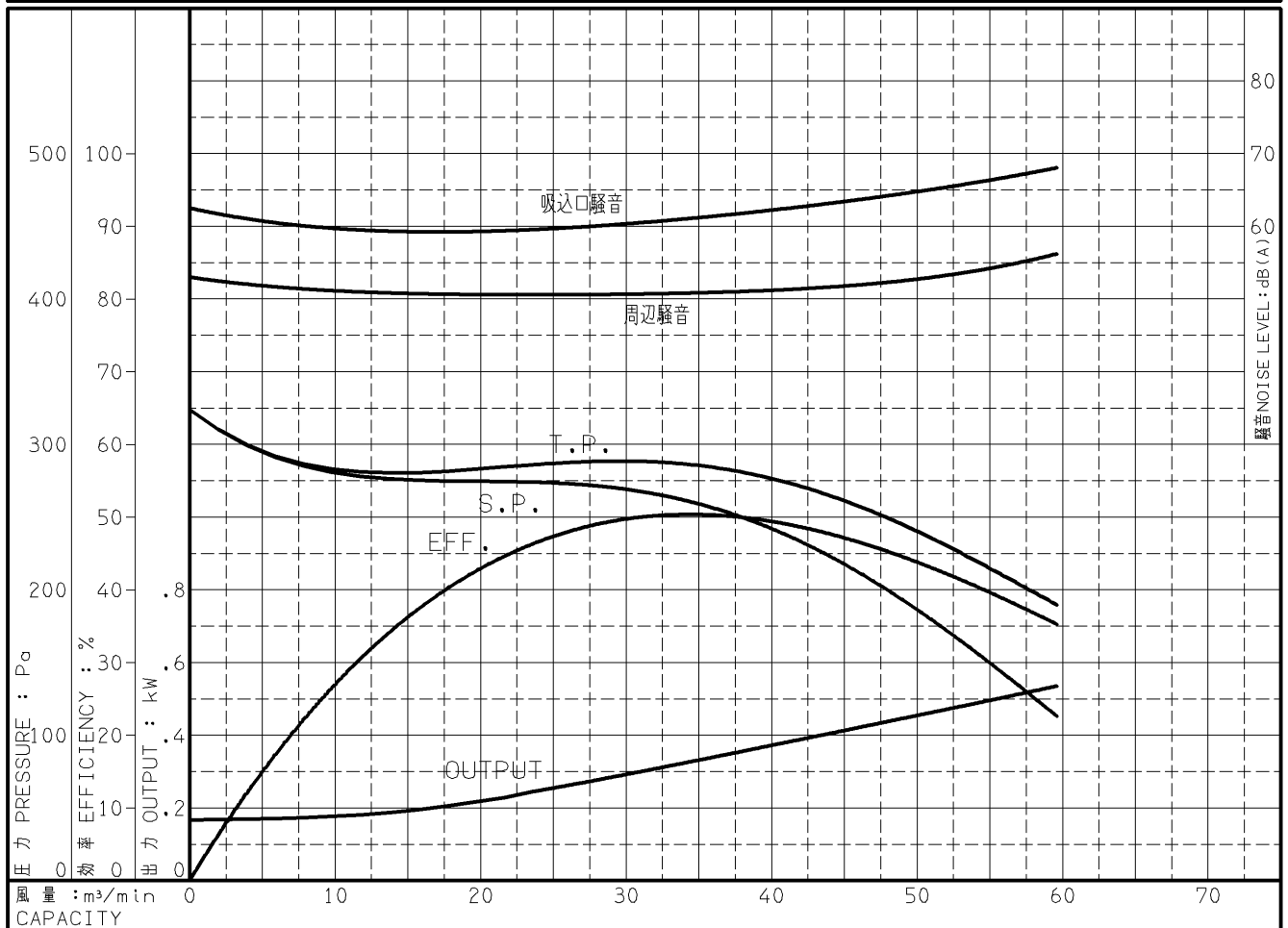
出力 OUTPUT 0.4 kW

電動機定格 MOTOR RATING 200 V 2 A 1680 min<sup>-1</sup>  
400 V 1 A 1680 min<sup>-1</sup>

0.4 kW 形式 全閉外扇形 TYPE T.E.F.C

本図はエバラ標準電動機を使用した場合のデータです

番号 TEST NO.	送風機 FAN				三相誘導電動機 MOTOR						騒音(1.5m) NOISE LEVEL		
	風量 CAPACITY	静圧 STATIC PRESS.	全圧 TOTAL PRESS.	効率 EFF.	電圧 VOLTS (200V)			電圧 VOLTS (400V)			出力 OUTPUT	吸込口 SUCTION	周辺 AMBIENT
					電流 CURRENT	入力 INPUT	効率 EFF.	電流 CURRENT	入力 INPUT	効率 EFF.			
	m <sup>3</sup> /min	Pa	Pa	%	A	kW	%	A	kW	%	kW	dB(A)	dB(A)
1	0.00	324	324	0.0	1.344	0.241	69.3	0.672	0.241	69.3	0.167	62.5	53.0
2	11.77	277	280	30.4	1.367	0.257	70.5	0.684	0.257	70.5	0.181	59.5	51.0
3	23.55	274	285	46.7	1.482	0.326	73.7	0.741	0.326	73.7	0.240	59.5	50.5
4	35.58	257	284	50.3	1.733	0.446	75.3	0.867	0.446	75.3	0.336	61.5	51.0
5	47.60	202	250	45.5	2.047	0.584	74.3	1.023	0.584	74.3	0.434	64.0	52.0
6	59.63	112	189	35.2	2.460	0.745	71.8	1.230	0.745	71.8	0.536	68.0	56.0



注) 性能試験はJIS B 8330 (図1(B)) に準拠します。

この性能曲線は標準吸込状態 (20°C, 1.2kg/m<sup>3</sup>) におけるものです。

NOTE THIS CURVE IS BASED ON JIS TESTING CODE (B 8330).

THIS CURVE IS BASED ON STANDARD SUCTION CONDITION (20°C, 1.2kg/m<sup>3</sup>).

御注文主 CUSTOMER	機器番号 ITEM NO.								
御使用先 FINAL USER	機器名称 ITEM NAME								
荏原製番 SER.NO.	機名 MODEL NO.	風量 CAPACITY	静圧 STATIC PRESS.	回転速度 SPEED	出力 OUTPUT	数量 QTY			
				min <sup>-1</sup>					

図番 DWG.NO. P2SRM4-995-6.4

0

