

エバラSRM4型片吸込マルチエースファン

EBARA SINGLE SUCTION MULTIACE FAN

代表性能曲線

PERFORMANCE CURVE

機名 MODEL NO. 2SRM4

周波数 FREQUENCY 60 Hz

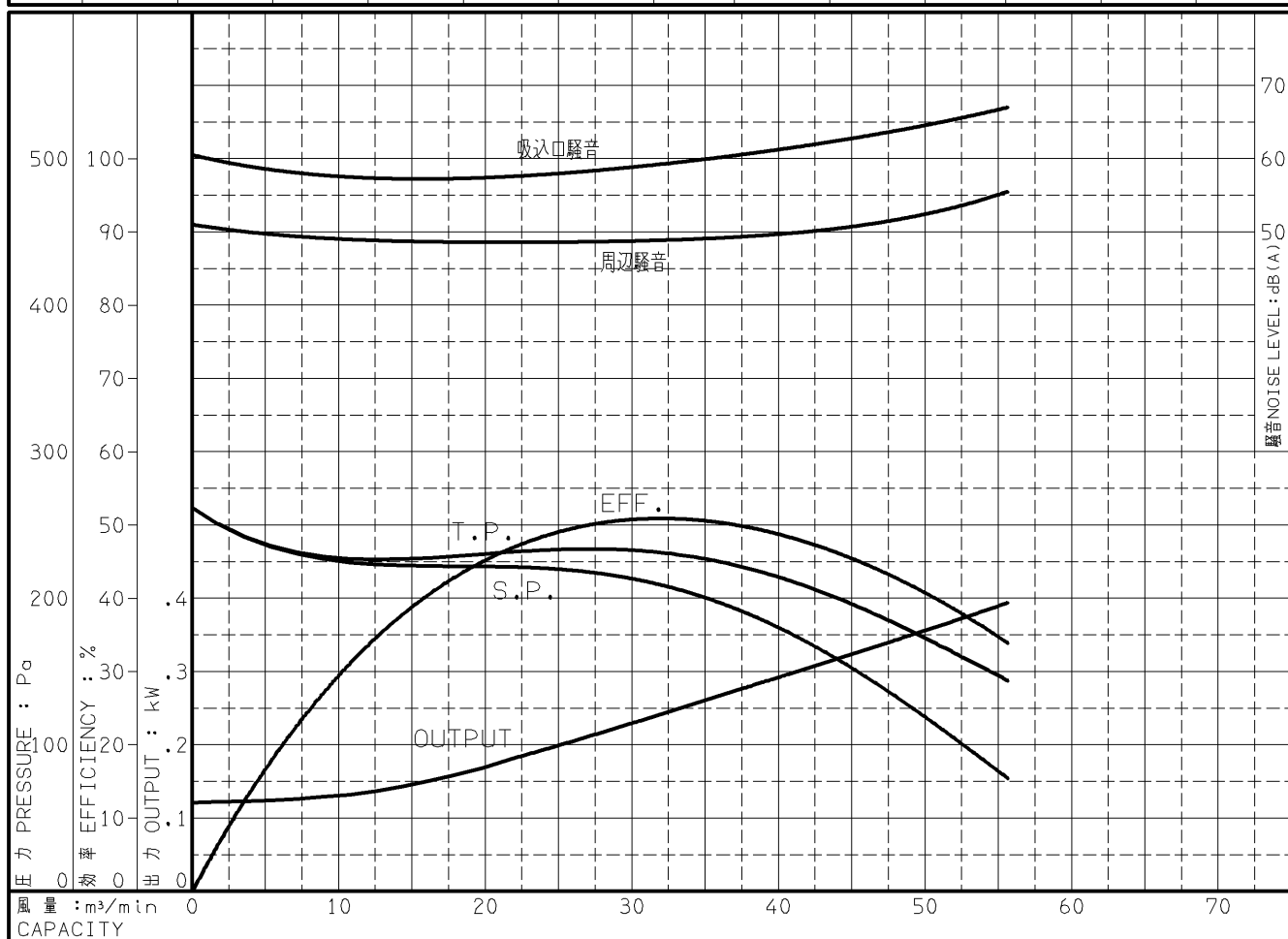
出力 OUTPUT 0.4 kW

電動機定格 MOTOR RATING 200 V 2 A 1680 min⁻¹
400 V 1 A 1680 min⁻¹

0.4 kW 形式 全閉外扇形 TYPE T.E.F.C

本図はエバラ標準電動機を使用した場合のデータです

番号 TEST NO.	送風機 FAN				三相誘導電動機 MOTOR						騒音(1.5m) NOISE LEVEL		
	風量 CAPACITY	静圧 STATIC PRESS.	全圧 TOTAL PRESS.	効率 EFF.	電圧 VOLTS (200V)			電圧 VOLTS (400V)			出力 OUTPUT	吸込口 SUCTION	周辺 AMBIENT
					電流 CURRENT	入力 INPUT	効率 EFF.	電流 CURRENT	入力 INPUT	効率 EFF.			
	m ³ /min	Pa	Pa	%	A	kW	%	A	kW	%	kW	dB(A)	dB(A)
1	0.00	261	261	0.0	1.276	0.190	63.7	0.638	0.190	63.7	0.121	60.5	51.0
2	10.80	224	226	30.9	1.291	0.202	65.3	0.645	0.202	65.3	0.132	57.5	49.0
3	21.60	221	231	47.0	1.360	0.253	70.2	0.680	0.253	70.2	0.177	57.5	48.5
4	32.95	206	229	50.4	1.504	0.338	74.1	0.752	0.338	74.1	0.250	59.5	49.0
5	44.30	156	198	46.1	1.677	0.423	75.3	0.839	0.423	75.3	0.318	62.5	50.5
6	55.66	77	143	33.8	1.920	0.526	74.9	0.960	0.526	74.9	0.394	67.0	55.5



注) 性能試験はJIS B 8330 (図1(B))に準拠します。

この性能曲線は標準吸込状態(20°C, 1.2kg/m³)におけるものです。

NOTE THIS CURVE IS BASED ON JIS TESTING CODE (B 8330).

THIS CURVE IS BASED ON STANDARD SUCTION CONDITION(20°C, 1.2kg/m³).

御注文主 CUSTOMER	機器番号 ITEM NO.								
御使用先 FINAL USER	機器名称 ITEM NAME								
荏原製番 SER.NO.	機名 MODEL NO.	風量 CAPACITY	静圧 STATIC PRESS.	回転速度 SPEED	出力 OUTPUT	数量 QTY			
				min ⁻¹					

図番 DWG. NO. P2SRM4-895-6.4

000

