

エバラLFM4型ラインファン

EBARA LINE FAN

代表性能曲線

PERFORMANCE CURVE

機名 MODEL NO. 2LFM45.025S

周波数 FREQUENCY 50 Hz

出力 OUTPUT 25 W

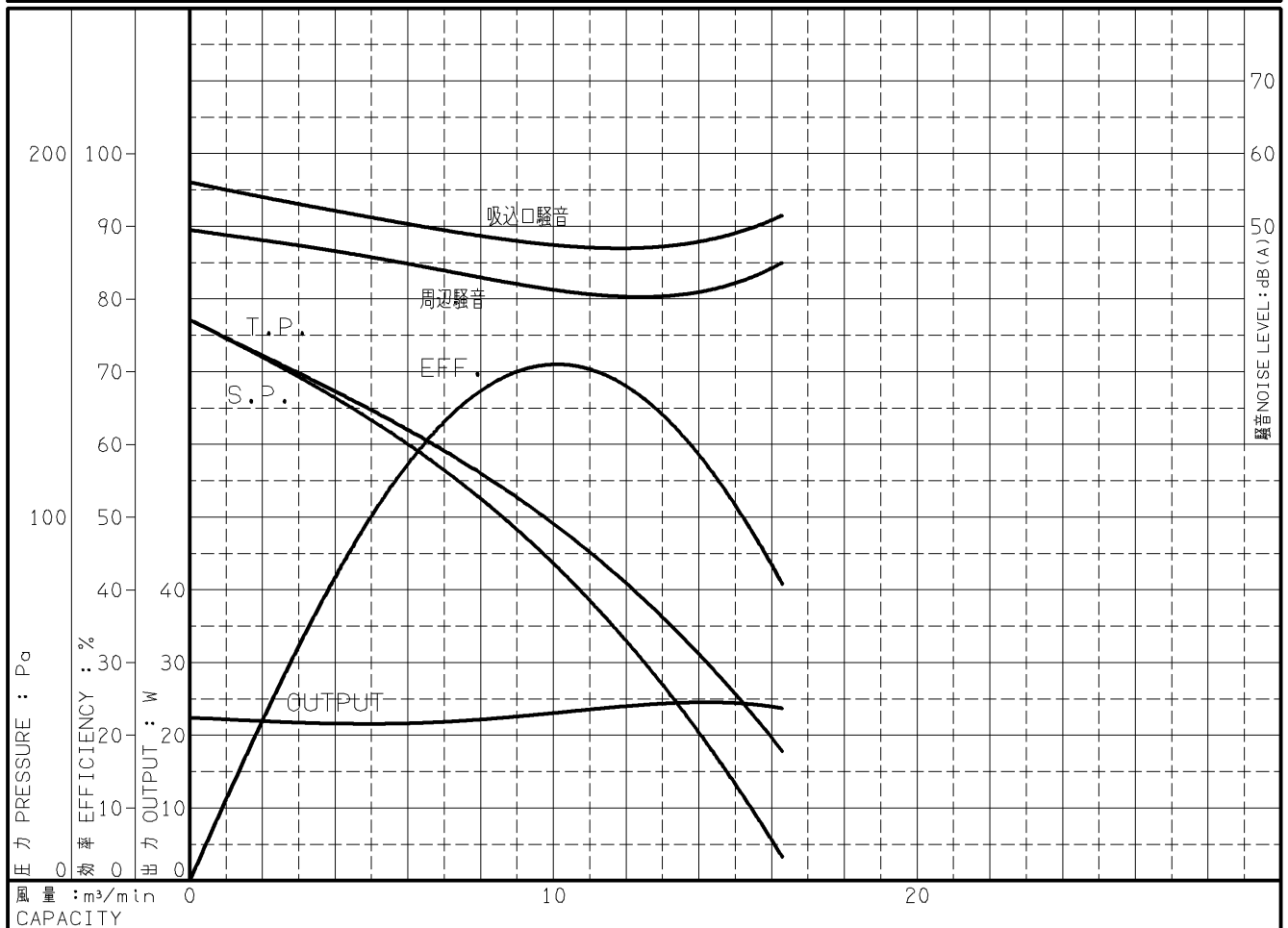
電動機定格

MOTOR RATING

100 V 0.59 A 1090 min⁻¹ 25 W 形式 全閉形 TYPE T.E.N.V

本図はエバラ標準電動機を使用した場合のデータです

番号 TEST NO.	送風機 FAN				単相誘導電動機 MOTOR				騒音(1.5m) NOISE LEVEL		
	風量 CAPACITY	静圧 STATIC PRESS.	全圧 TOTAL PRESS.	効率 EFF.	電圧 VOLTS (100V)			出力 OUTPUT	吸込口 SUCTION	周辺 AMBIENT	
	m ³ /min	Pa	Pa	%	電流 CURRENT A	入力 INPUT W	効率 EFF. %				W
1	0.00	154	154	0.0	0.540	53.67	41.7		22.38	56.0	49.5
2	0.70	150	150	7.9	0.540	53.33	41.7		22.23	55.5	49.0
3	1.40	147	147	15.5	0.540	53.19	41.5		22.07	54.5	48.5
4	6.36	117	121	59.6	0.530	52.54	41.3		21.70	50.0	44.5
5	11.33	73	87	69.7	0.560	55.50	42.7		23.69	47.0	40.5
6	16.30	6	35	40.8	0.560	55.50	42.7		23.70	51.5	45.0



注) 性能試験はJIS B 8330 (図1(B))に準拠します。

この性能曲線は標準吸込状態(20°C, 1.2kg/m³)におけるものです。

NOTE THIS CURVE IS BASED ON JIS TESTING CODE (B 8330).

THIS CURVE IS BASED ON STANDARD SUCTION CONDITION(20°C, 1.2kg/m³).

御注文主 CUSTOMER	機器番号 ITEM NO.								
御使用先 FINAL USER	機器名称 ITEM NAME								
荏原製番 SER.NO.	機名 MODEL NO.	風量 CAPACITY	静圧 STATIC PRESS.	回転速度 SPEED	出力 OUTPUT	数量 QTY			
				min ⁻¹					



図番 DWG.NO. P2LFM45.025S

000

A4-207A

150403