

エバラDRP30型両吸込スリーエースファン

EBARA DOUBLE SUCTION THREE ACE FAN

代表性能曲線

PERFORMANCE CURVE

機名 MODEL NO. 2DRP30

周波数 FREQUENCY 50 Hz

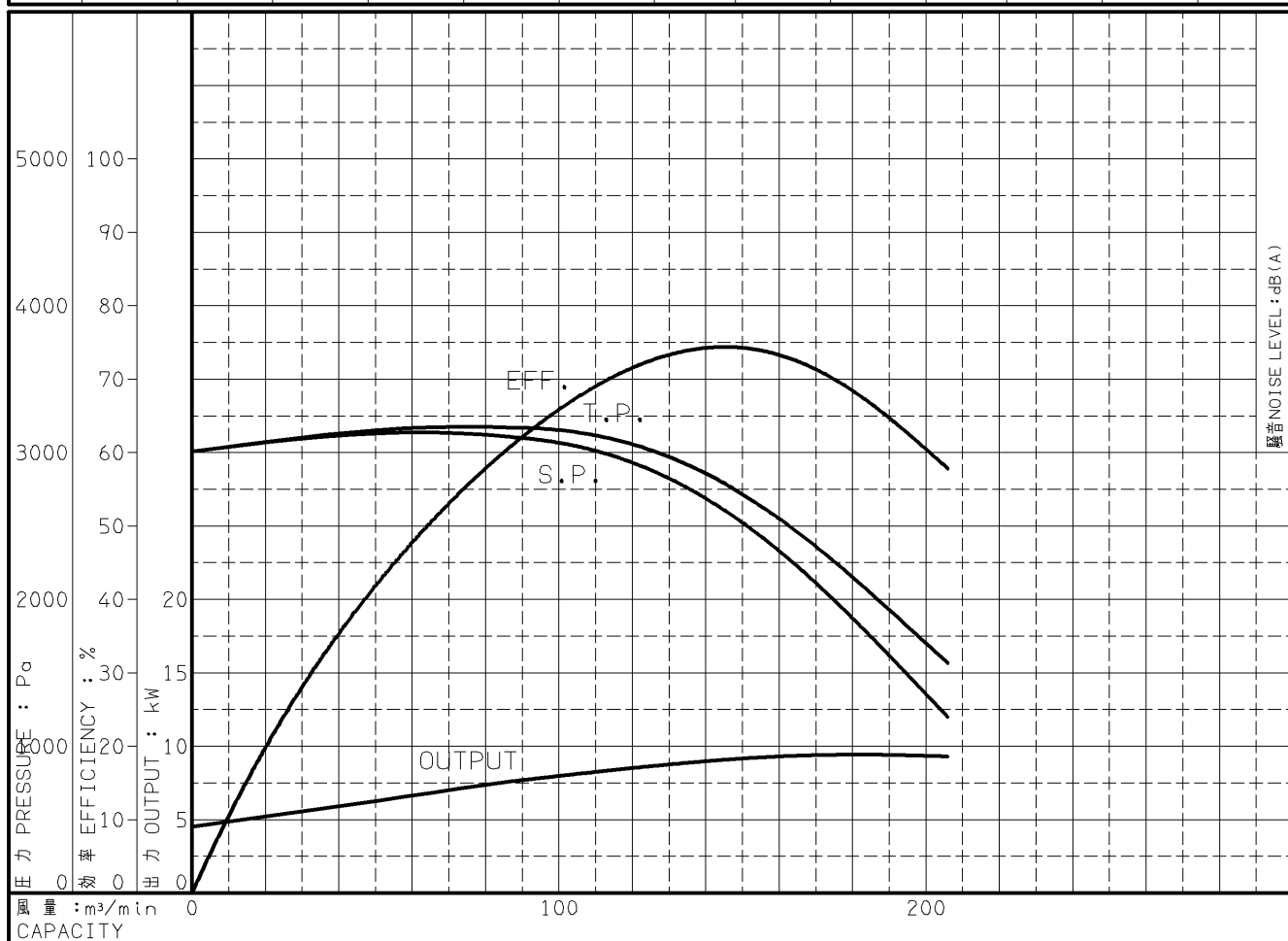
出力 OUTPUT 11 kW

電動機定格 MOTOR RATING
 200 V 42.8 A 1440 min⁻¹
 400 V 21.4 A 1440 min⁻¹

11 kW 形式 防滴保護形 O.D.P. TYPE

本図はエバラ標準電動機を使用した場合のデータです

番号 TEST NO.	送風機 FAN				三相誘導電動機 MOTOR						騒音(1.5m) NOISE LEVEL		
	風量 CAPACITY m ³ /min	静圧 STATIC PRESS. Pa	全圧 TOTAL PRESS. Pa	効率 EFF. %	電圧 VOLTS (200V)			電圧 VOLTS (400V)			出力 OUTPUT kW	吸込口 SUCTION dB(A)	周辺 AMBIENT dB(A)
					電流 CURRENT A	入力 INPUT kW	効率 EFF. %	電流 CURRENT A	入力 INPUT kW	効率 EFF. %			
1	0.0	3006	3006	0.0	22.09	5.08	88.6	11.09	5.08	88.7	4.510		
2	50.0	3130	3151	41.9	26.52	6.95	90.0	13.30	6.95	90.0	6.260		
3	87.5	3103	3169	60.7	30.40	8.42	90.2	15.22	8.42	90.2	7.610		
4	130.0	2823	2969	73.4	33.98	9.70	90.2	16.99	9.70	90.2	8.756		
5	170.0	2111	2360	71.1	36.07	10.42	90.1	18.03	10.42	90.1	9.394		
6	206.0	1198	1564	57.7	35.75	10.31	90.1	17.87	10.31	90.1	9.299		



注) 性能試験はJIS B 8330 (図1(B)) に準拠します。

この性能曲線は標準吸込状態(20°C, 1.2kg/m³)におけるものです。

NOTE THIS CURVE IS BASED ON JIS TESTING CODE (B 8330).

THIS CURVE IS BASED ON STANDARD SUCTION CONDITION(20°C, 1.2kg/m³).

御注文主 CUSTOMER	機器番号 ITEM NO.						
御使用先 FINAL USER	機器名称 ITEM NAME						
荏原製番 SER.NO.	機名 MODEL NO.	風量 CAPACITY	静圧 STATIC PRESS.	回転速度 SPEED	出力 OUTPUT	数量 QTY	
				min ⁻¹			



図番 DWG.NO. P2DRP30-4650-511

000