

エバラDRP30型両吸込スリーエースファン

EBARA DOUBLE SUCTION THREE ACE FAN

代表性能曲線 PERFORMANCE CURVE

機名 MODEL NO. 2DRP30

周波数 FREQUENCY 60 Hz

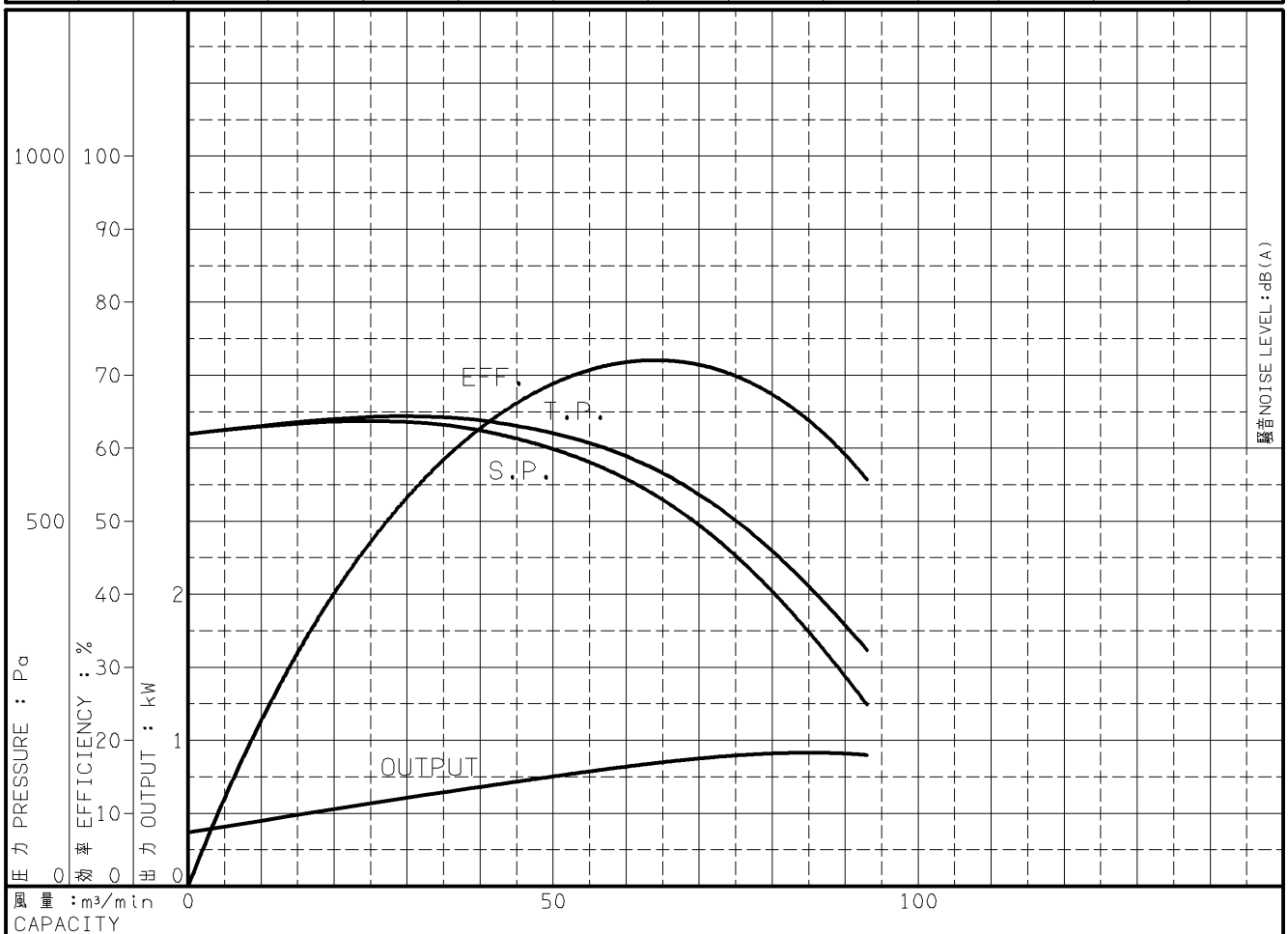
出力 OUTPUT 1.5 kW

電動機定格 MOTOR RATING
200 V 6.4 A 1710 min⁻¹
400 V 3.2 A 1710 min⁻¹

1.5 kW 形式 防滴保護形 O.D.P. TYPE

本図はエバラ標準電動機を使用した場合のデータです

番号 TEST NO.	送風機 FAN				三相誘導電動機 MOTOR						騒音(1.5m) NOISE LEVEL		
	風量 CAPACITY	静圧 STATIC PRESS.	全圧 TOTAL PRESS.	効率 EFF.	電圧 VOLTS (200V)			電圧 VOLTS (400V)			出力 OUTPUT	吸込口 SUCTION	周辺 AMBIENT
					電流 CURRENT	入力 INPUT	効率 EFF.	電流 CURRENT	入力 INPUT	効率 EFF.			
	m ³ /min	Pa	Pa	%	A	kW	%	A	kW	%	kW		
1	0.00	619	619	0.0	3.290	0.503	73.0	1.675	0.507	72.4	0.368		
2	22.50	637	641	43.8	3.575	0.694	78.9	1.814	0.698	78.4	0.548		
3	39.00	626	639	61.7	3.821	0.829	81.1	1.936	0.833	80.7	0.673		
4	57.50	569	598	71.3	4.115	0.973	82.6	2.082	0.977	82.2	0.804		
5	75.00	452	501	69.9	4.342	1.076	83.2	2.195	1.080	82.8	0.896		
6	93.00	248	323	55.7	4.349	1.079	83.2	2.199	1.084	82.9	0.899		



注) 性能試験はJIS B 8330 (図1(B)) に準拠します。

この性能曲線は標準吸込状態(20°C, 1.2kg/m³)におけるものです。

NOTE THIS CURVE IS BASED ON JIS TESTING CODE (B 8330).

THIS CURVE IS BASED ON STANDARD SUCTION CONDITION(20°C, 1.2kg/m³).

御注文主 CUSTOMER	機器番号 ITEM NO.						
御使用先 FINAL USER	機器名称 ITEM NAME						
荏原製番 SER.NO.	機名 MODEL NO.	風量 CAPACITY	静圧 STATIC PRESS.	回転速度 SPEED	出力 OUTPUT	数量 QTY	
				min ⁻¹			



図番 DWG.NO. P2DRP30-2100-61.5 000