

エバラDRP30型両吸込スリーエースファン

EBARA DOUBLE SUCTION THREE ACE FAN

代表性能曲線 PERFORMANCE CURVE

機名 MODEL NO. 2DRP30

周波数 FREQUENCY 50 Hz

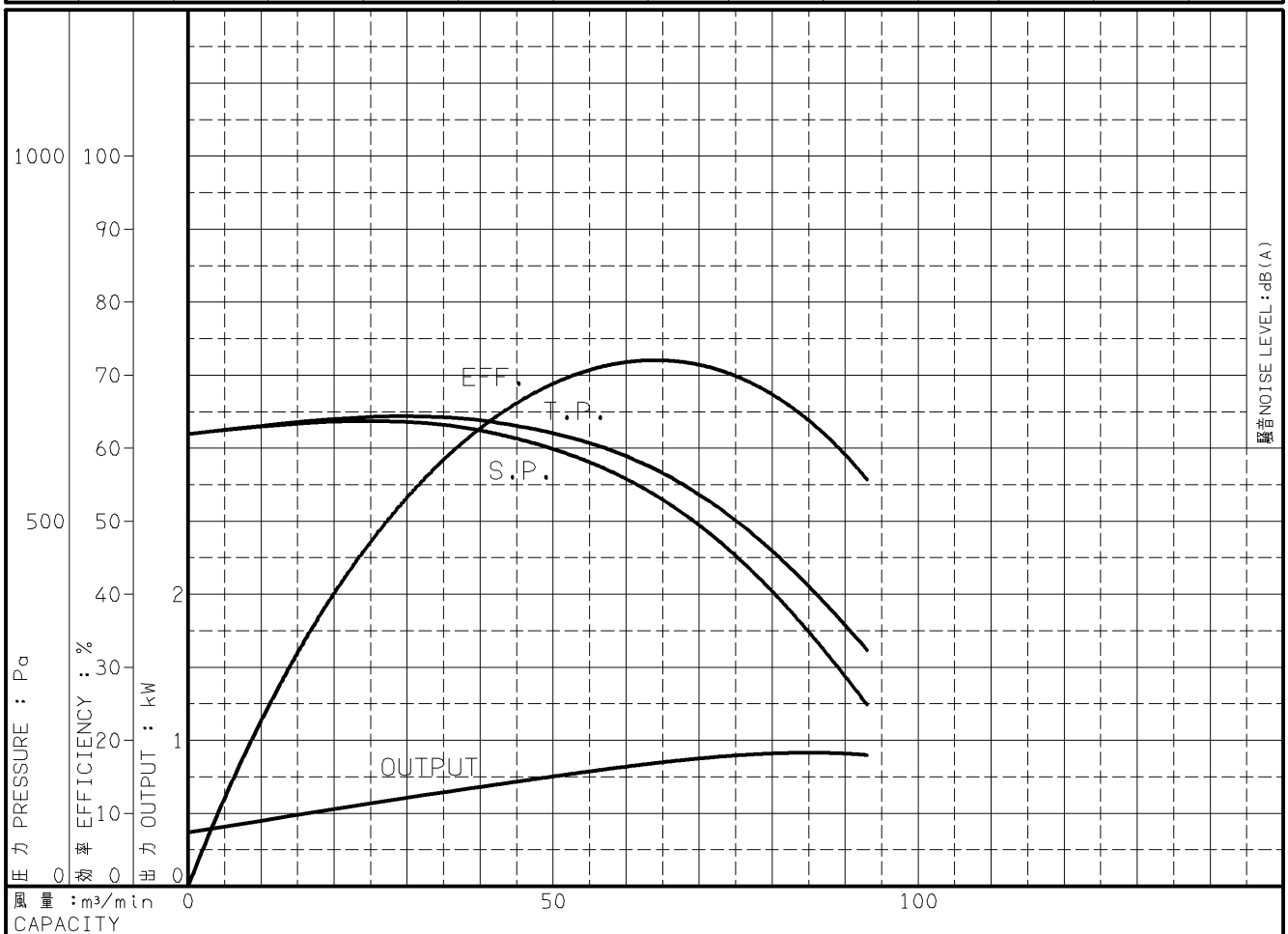
出力 OUTPUT 1.5 kW

電動機定格 MOTOR RATING
200 V 7 A 1410 min⁻¹
400 V 3.5 A 1410 min⁻¹

1.5 kW 形式 防滴保護形 O.D.P. TYPE

本図はエバラ標準電動機を使用した場合のデータです

番号 TEST NO.	送風機 FAN				三相誘導電動機 MOTOR						騒音(1.5m) NOISE LEVEL		
	風量 CAPACITY m ³ /min	静圧 STATIC PRESS. Pa	全圧 TOTAL PRESS. Pa	効率 EFF. %	電圧 VOLTS (200V)			電圧 VOLTS (400V)			出力 OUTPUT kW	吸込口 SUCTION dB(A)	周辺 AMBIENT dB(A)
					電流 CURRENT A	入力 INPUT kW	効率 EFF. %	電流 CURRENT A	入力 INPUT kW	効率 EFF. %			
1	0.00	619	619	0.0	4.311	0.555	66.2	2.206	0.553	66.5	0.368		
2	22.50	637	641	43.8	4.543	0.746	73.4	2.316	0.743	73.6	0.548		
3	39.00	626	639	61.7	4.743	0.880	76.4	2.413	0.878	76.6	0.673		
4	57.50	569	598	71.3	4.986	1.024	78.4	2.531	1.022	78.6	0.804		
5	75.00	452	501	69.9	5.176	1.127	79.4	2.624	1.125	79.6	0.896		
6	93.00	248	323	55.7	5.182	1.130	79.5	2.627	1.128	79.6	0.899		



注) 性能試験はJIS B 8330 (図1(B)) に準拠します。

この性能曲線は標準吸込状態(20°C, 1.2kg/m³)におけるものです。

NOTE THIS CURVE IS BASED ON JIS TESTING CODE (B 8330).

THIS CURVE IS BASED ON STANDARD SUCTION CONDITION(20°C, 1.2kg/m³).

御注文主 CUSTOMER	機器番号 ITEM NO.								
御使用先 FINAL USER	機器名称 ITEM NAME								
荏原製番 SER.NO.	機名 MODEL NO.	風量 CAPACITY	静圧 STATIC PRESS.	回転速度 SPEED	出力 OUTPUT	数量 QTY			
				min ⁻¹					



図番 DWG.NO. P2DRP30-2100-51.5 000