

# エバラSRP30型片吸込スリーエースファン

## EBARA SINGLE SUCTION THREE ACE FAN

### 代表性能曲線

### PERFORMANCE CURVE

機名 MODEL NO. 21/2SRP30

周波数 FREQUENCY 60 Hz

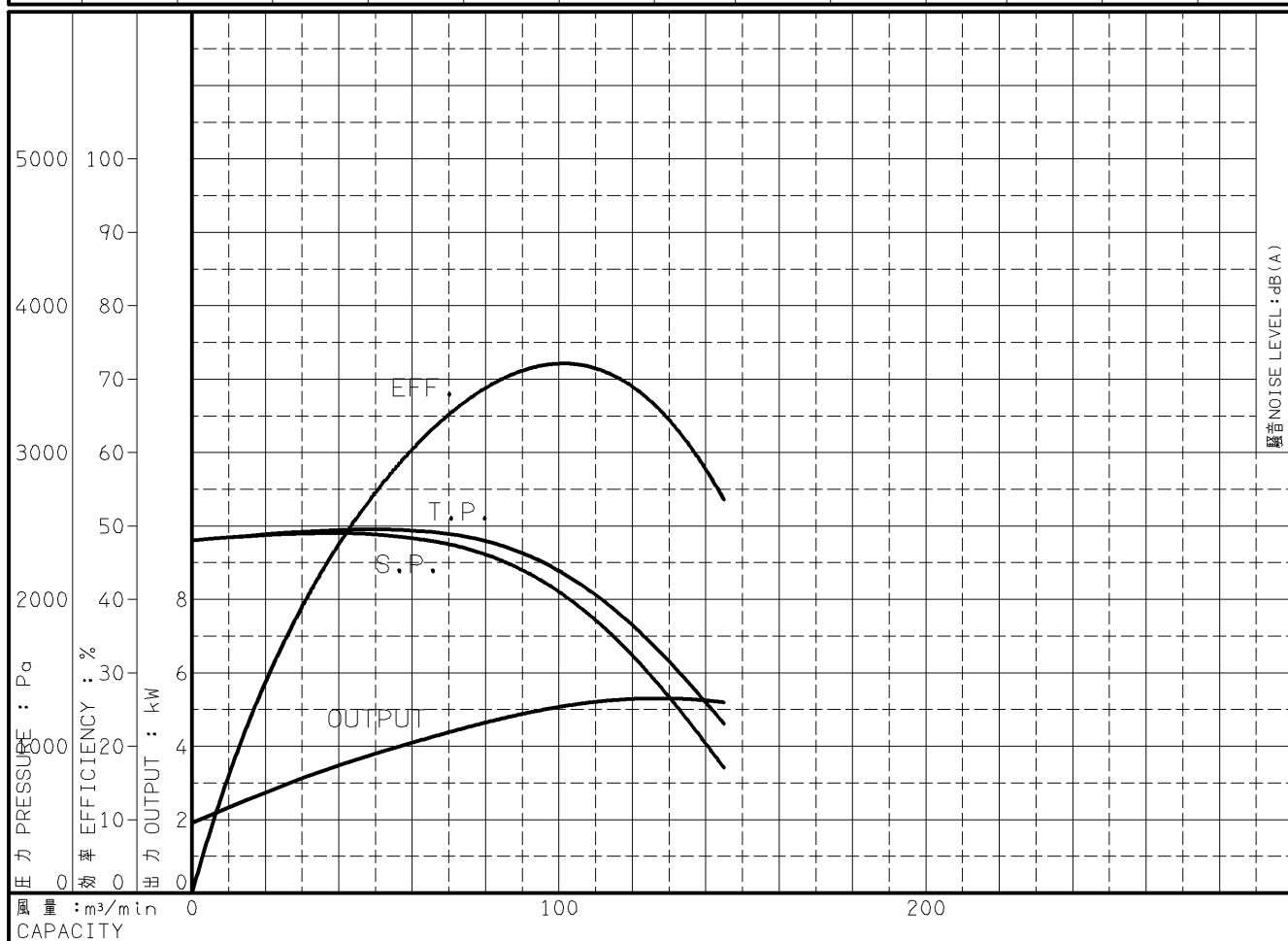
出力 OUTPUT 5.5 kW

電動機定格 MOTOR RATING 200 V 21.4 A 1730 min<sup>-1</sup>  
400 V 10.7 A 1730 min<sup>-1</sup>

5.5 kW 形式 防滴保護形 O.D.P. TYPE

本図はエバラ標準電動機を使用した場合のデータです

番号 TEST NO.	送風機 FAN				三相誘導電動機 MOTOR						騒音(1.5m) NOISE LEVEL		
	風量 CAPACITY m <sup>3</sup> /min	静圧 STATIC PRESS. Pa	全圧 TOTAL PRESS. Pa	効率 EFF. %	電圧 VOLTS (200V)			電圧 VOLTS (400V)			出力 OUTPUT kW	吸込口 SUCTION dB(A)	周辺 AMBIENT dB(A)
					電流 CURRENT A	入力 INPUT kW	効率 EFF. %	電流 CURRENT A	入力 INPUT kW	効率 EFF. %			
1	0.0	2401	2401	0.0	9.10	2.222	85.4	4.57	2.222	85.4	1.900		
2	36.3	2450	2469	44.5	13.23	3.789	88.4	6.62	3.789	88.4	3.350		
3	62.0	2409	2464	61.3	15.88	4.689	88.4	7.93	4.689	88.4	4.150		
4	109.0	1879	2049	71.5	19.64	5.918	87.8	9.81	5.918	87.8	5.198		
5	130.0	1335	1577	64.4	20.03	6.043	87.7	10.01	6.043	87.7	5.301		
6	145.0	851	1152	53.5	19.64	5.917	87.8	9.81	5.917	87.8	5.197		



注) 性能試験はJIS B 8330 (図1(B)) に準拠します。

この性能曲線は標準吸込状態(20°C, 1.2kg/m<sup>3</sup>)におけるものです。

NOTE THIS CURVE IS BASED ON JIS TESTING CODE (B 8330).

THIS CURVE IS BASED ON STANDARD SUCTION CONDITION(20°C, 1.2kg/m<sup>3</sup>).

御注文主 CUSTOMER	機器番号 ITEM NO.						
御使用先 FINAL USER	機器名称 ITEM NAME						
荏原製番 SER.NO.	機名 MODEL NO.	風量 CAPACITY	静圧 STATIC PRESS.	回転速度 SPEED	出力 OUTPUT	数量 QTY	
				min <sup>-1</sup>			



図番 DWG.NO. P21/2SRP30-3300-65.5 000

A4-207

001027