

エバラSRP30型片吸込スリーエースファン

EBARA SINGLE SUCTION THREE ACE FAN

代表性能曲線

PERFORMANCE CURVE

機名 MODEL NO. 21/2SRP30

周波数 FREQUENCY 60 Hz

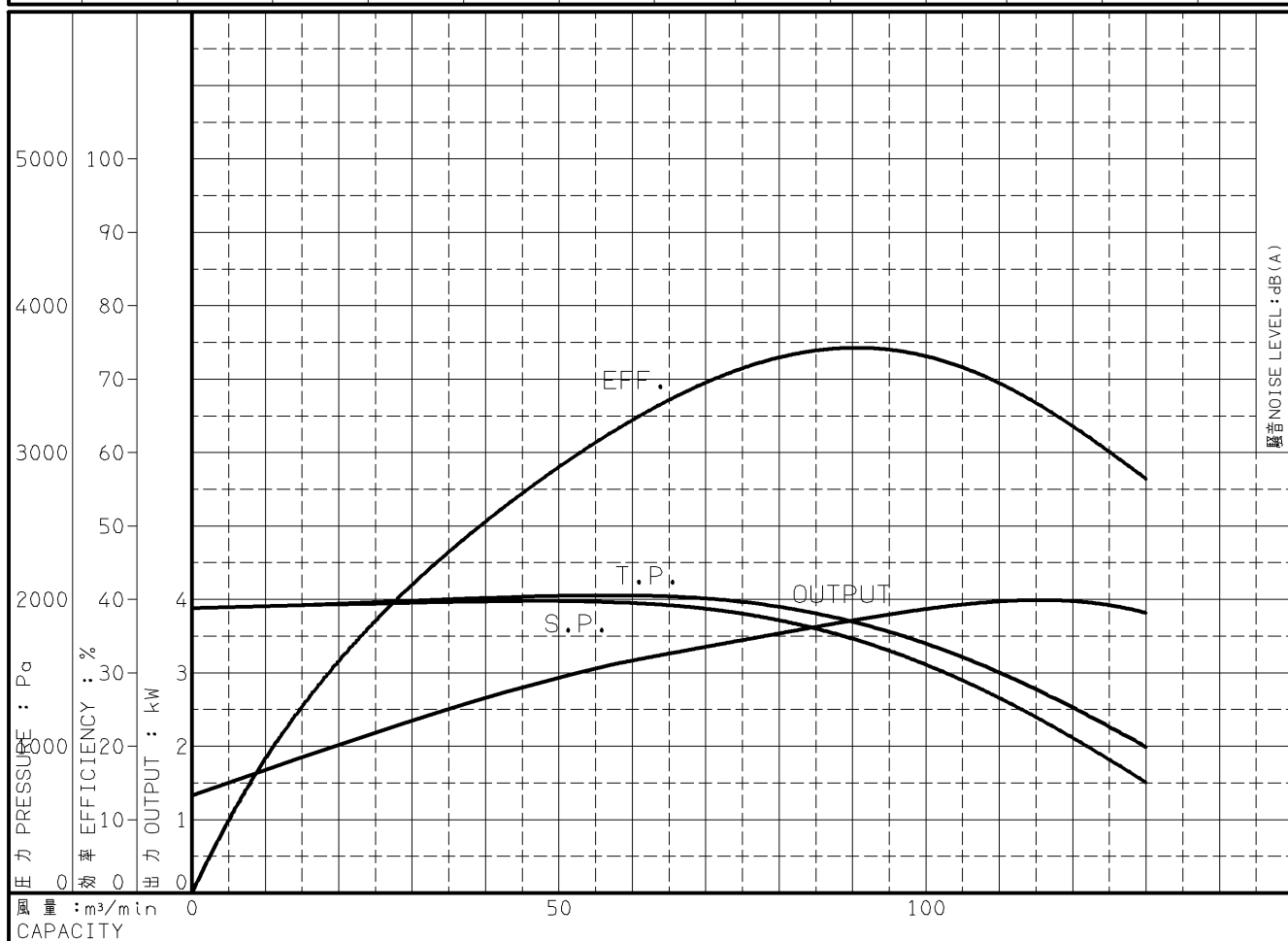
出力 OUTPUT 5.5 kW

電動機定格 MOTOR RATING 200 V 21.4 A 1730 min⁻¹
400 V 10.7 A 1730 min⁻¹

5.5 kW 形式 防滴保護形 O.D.P. TYPE

本図はエバラ標準電動機を使用した場合のデータです

番号 TEST NO.	送風機 FAN				三相誘導電動機 MOTOR						騒音(1.5m) NOISE LEVEL		
	風量 CAPACITY	静圧 STATIC PRESS.	全圧 TOTAL PRESS.	効率 EFF.	電圧 VOLTS (200V)			電圧 VOLTS (400V)			出力 OUTPUT	吸込口 SUCTION	周辺 AMBIENT
					電流 CURRENT	入力 INPUT	効率 EFF.	電流 CURRENT	入力 INPUT	効率 EFF.			
	m ³ /min	Pa	Pa	%	A	kW	%	A	kW	%	kW		
1	0.0	1940	1940	0.0	7.85	1.620	81.8	3.930	1.620	81.8	1.327		
2	32.5	1979	1994	44.5	10.47	2.783	87.1	5.264	2.783	87.1	2.427		
3	57.0	1980	2026	61.9	12.47	3.521	88.2	6.249	3.521	88.2	3.107		
4	97.5	1604	1740	73.7	14.81	4.329	88.5	7.401	4.329	88.5	3.833		
5	115.0	1197	1386	66.5	15.34	4.508	88.5	7.663	4.508	88.5	3.991		
6	130.0	753	994	56.5	14.75	4.307	88.5	7.370	4.307	88.5	3.814		



注) 性能試験はJIS B 8330 (図1(B))に準拠します。

この性能曲線は標準吸込状態(20°C, 1.2kg/m³)におけるものです。

NOTE THIS CURVE IS BASED ON JIS TESTING CODE (B 8330).

THIS CURVE IS BASED ON STANDARD SUCTION CONDITION(20°C, 1.2kg/m³).

御注文主 CUSTOMER	機器番号 ITEM NO.						
御使用先 FINAL USER	機器名称 ITEM NAME						
荏原製番 SER.NO.	機名 MODEL NO.	風量 CAPACITY	静圧 STATIC PRESS.	回転速度 SPEED	出力 OUTPUT	数量 QTY	
				min ⁻¹			



図番 DWG.NO. P21/2SRP30-3000-65.5 000

A4-207

001027