

# エバラSRP30型片吸込スリーエースファン

## EBARA SINGLE SUCTION THREE ACE FAN

### 代表性能曲線

### PERFORMANCE CURVE

機名 MODEL NO. 21/2SRP30

周波数 FREQUENCY 50 Hz

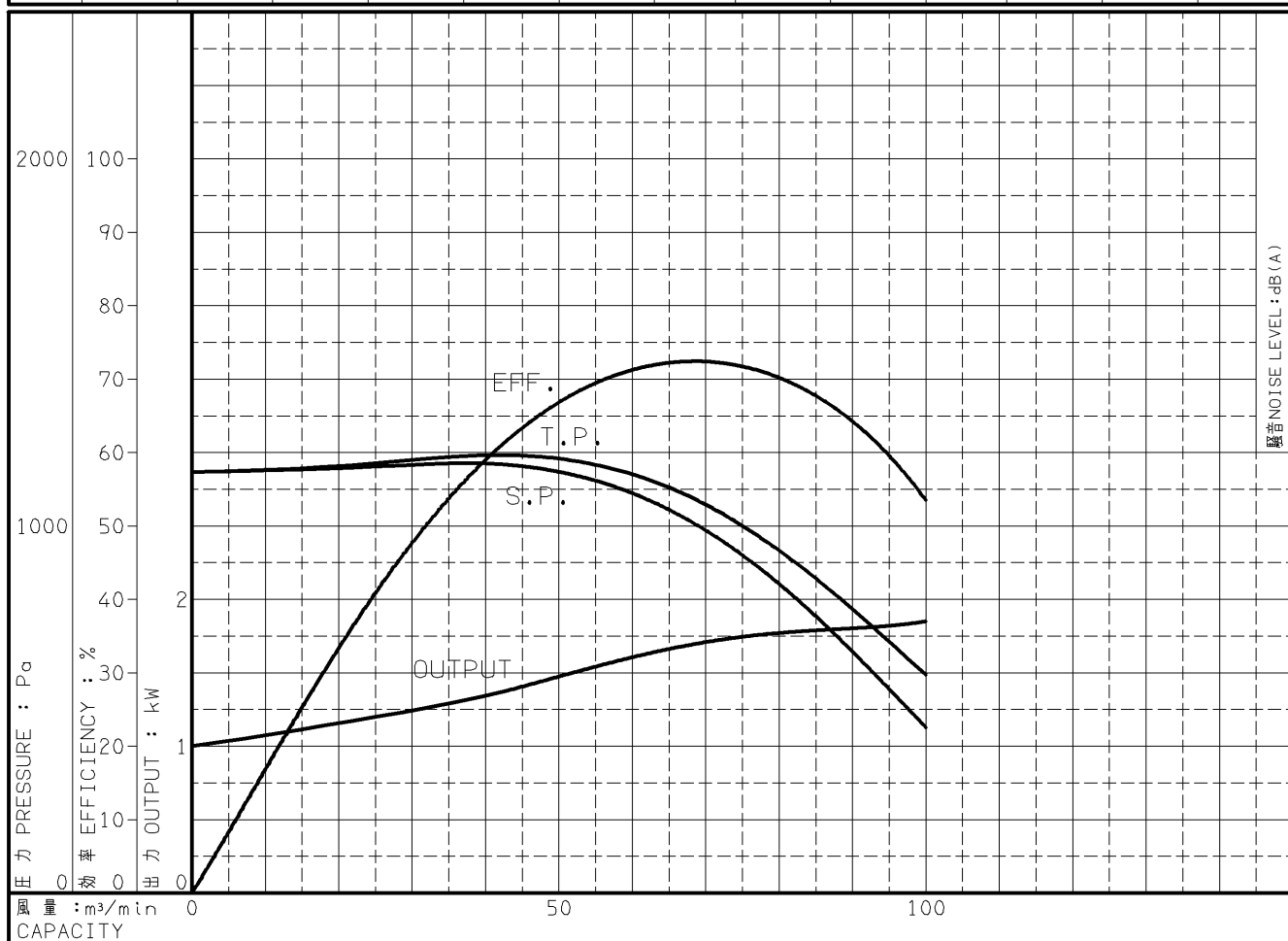
出力 OUTPUT 2.2 kW

電動機定格 MOTOR RATING 200 V 9.4 A 1410 min<sup>-1</sup>  
400 V 4.7 A 1410 min<sup>-1</sup>

2.2 kW 形式 防滴保護形 O.D.P. TYPE

本図はエバラ標準電動機を使用した場合のデータです

番号 TEST NO.	送風機 FAN				三相誘導電動機 MOTOR						騒音(1.5m) NOISE LEVEL		
	風量 CAPACITY m <sup>3</sup> /min	静圧 STATIC PRESS. Pa	全圧 TOTAL PRESS. Pa	効率 EFF. %	電圧 VOLTS (200V)			電圧 VOLTS (400V)			出力 OUTPUT kW	吸込口 SUCTION dB(A)	周辺 AMBIENT dB(A)
					電流 CURRENT A	入力 INPUT kW	効率 EFF. %	電流 CURRENT A	入力 INPUT kW	効率 EFF. %			
1	0.00	1147	1147	0.0	5.919	1.222	81.7	2.989	1.222	81.6	0.999		
2	25.00	1161	1170	40.6	6.350	1.443	83.0	3.200	1.444	83.0	1.199		
3	43.00	1166	1193	61.9	6.784	1.646	83.7	3.414	1.647	83.7	1.379		
4	75.00	920	1000	71.6	7.783	2.071	84.2	3.914	2.073	84.1	1.745		
5	90.00	657	772	64.2	7.955	2.141	84.2	4.000	2.142	84.1	1.803		
6	100.0	451	594	53.4	8.100	2.198	84.1	4.074	2.200	84.1	1.851		



注) 性能試験はJIS B 8330 (図1(B)) に準拠します。

この性能曲線は標準吸込状態(20°C, 1.2kg/m<sup>3</sup>)におけるものです。

NOTE THIS CURVE IS BASED ON JIS TESTING CODE (B 8330).

THIS CURVE IS BASED ON STANDARD SUCTION CONDITION(20°C, 1.2kg/m<sup>3</sup>).

御注文主 CUSTOMER	機器番号 ITEM NO.						
御使用先 FINAL USER	機器名称 ITEM NAME						
荏原製番 SER.NO.	機名 MODEL NO.	風量 CAPACITY	静圧 STATIC PRESS.	回転速度 SPEED	出力 OUTPUT	数量 QTY	
				min <sup>-1</sup>			



図番 DWG.NO. P21/2SRP30-2300-52.2 000

A4-207

001027