

エバラSRP30型片吸込スリーエースファン

EBARA SINGLE SUCTION THREE ACE FAN

代表性能曲線

PERFORMANCE CURVE

機名 MODEL NO. 21/2SRP30

周波数 FREQUENCY 60 Hz

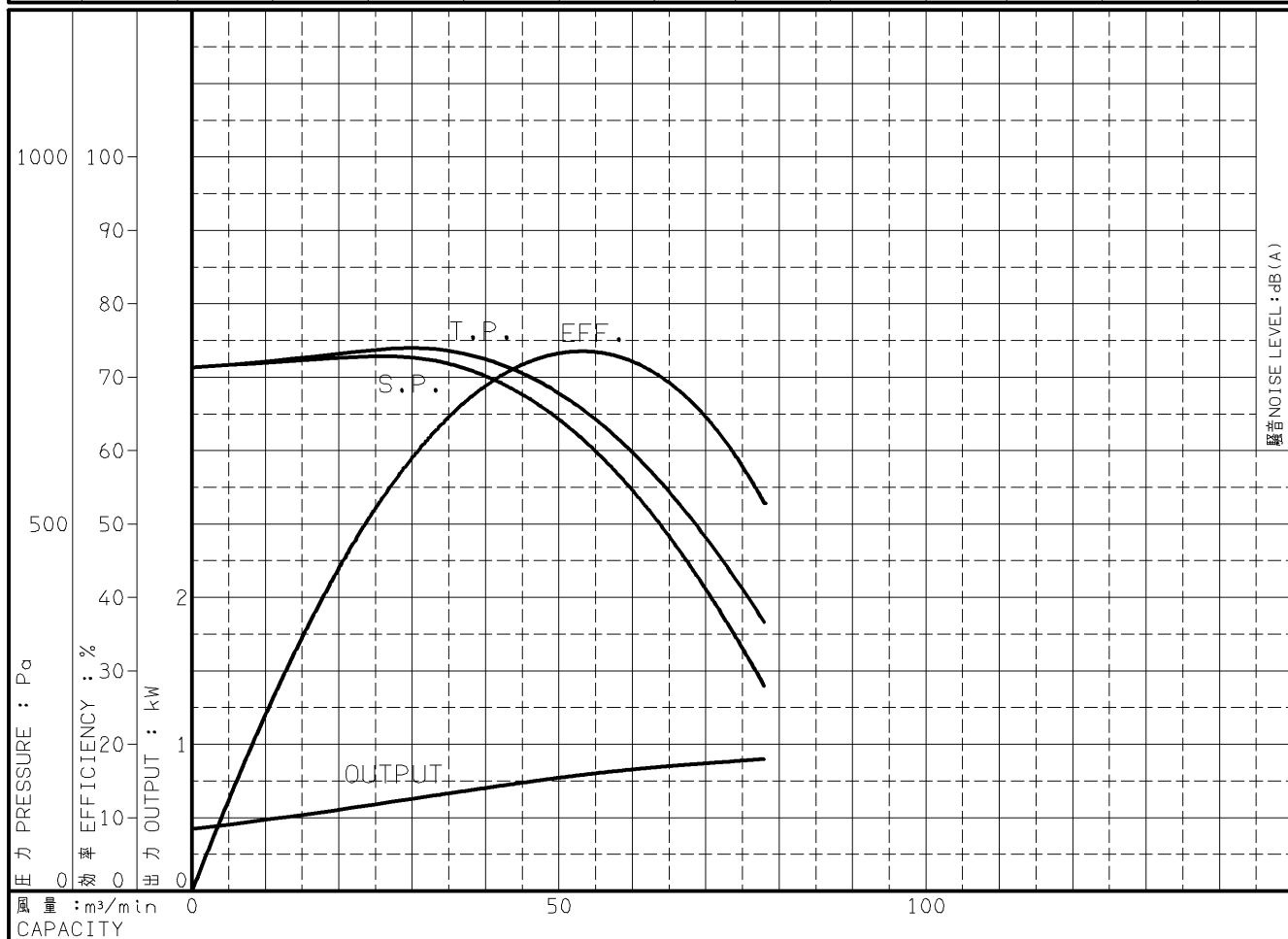
出力 OUTPUT 1.5 kW

電動機定格 MOTOR RATING 200 V 6.4 A 1710 min⁻¹
400 V 3.2 A 1710 min⁻¹

1.5 kW 形式 防滴保護形 O.D.P. TYPE

本図はエバラ標準電動機を使用した場合のデータです

番号 TEST NO.	送風機 FAN				三相誘導電動機 MOTOR						騒音(1.5m) NOISE LEVEL		
	風量 CAPACITY m ³ /min	静圧 STATIC PRESS. Pa	全圧 TOTAL PRESS. Pa	効率 EFF. %	電圧 VOLTS (200V)			電圧 VOLTS (400V)			出力 OUTPUT kW	吸込口 SUCTION dB(A)	周辺 AMBIENT dB(A)
					電流 CURRENT A	入力 INPUT kW	効率 EFF. %	電流 CURRENT A	入力 INPUT kW	効率 EFF. %			
1	0.00	712	712	0.0	3.365	0.559	75.2	1.711	0.563	74.7	0.421		
2	19.50	725	731	43.1	3.580	0.697	79.0	1.817	0.701	78.5	0.551		
3	33.00	722	738	62.3	3.775	0.805	80.8	1.913	0.809	80.4	0.651		
4	58.50	562	611	72.6	4.156	0.992	82.7	2.102	0.996	82.3	0.821		
5	70.00	411	481	64.5	4.276	1.046	83.0	2.162	1.051	82.7	0.870		
6	78.00	279	366	52.7	4.355	1.081	83.2	2.202	1.086	82.9	0.901		



注) 性能試験はJIS B 8330 (図1(B)) に準拠します。

この性能曲線は標準吸込状態(20°C, 1.2kg/m³)におけるものです。

NOTE THIS CURVE IS BASED ON JIS TESTING CODE (B 8330).

THIS CURVE IS BASED ON STANDARD SUCTION CONDITION(20°C, 1.2kg/m³).

御注文主 CUSTOMER	機器番号 ITEM NO.						
御使用先 FINAL USER	機器名称 ITEM NAME						
荏原製番 SER.NO.	機名 MODEL NO.	風量 CAPACITY	静圧 STATIC PRESS.	回転速度 SPEED	出力 OUTPUT	数量 QTY	
				min ⁻¹			



図番 DWG.NO. P21/2SRP30-1800-61.5 000

A4-207

001027