

# エバラSRP30型片吸込スリーエースファン

## EBARA SINGLE SUCTION THREE ACE FAN

### 代表性能曲線

### PERFORMANCE CURVE

機名 MODEL NO. 21/2SRP30

周波数 FREQUENCY 60 Hz

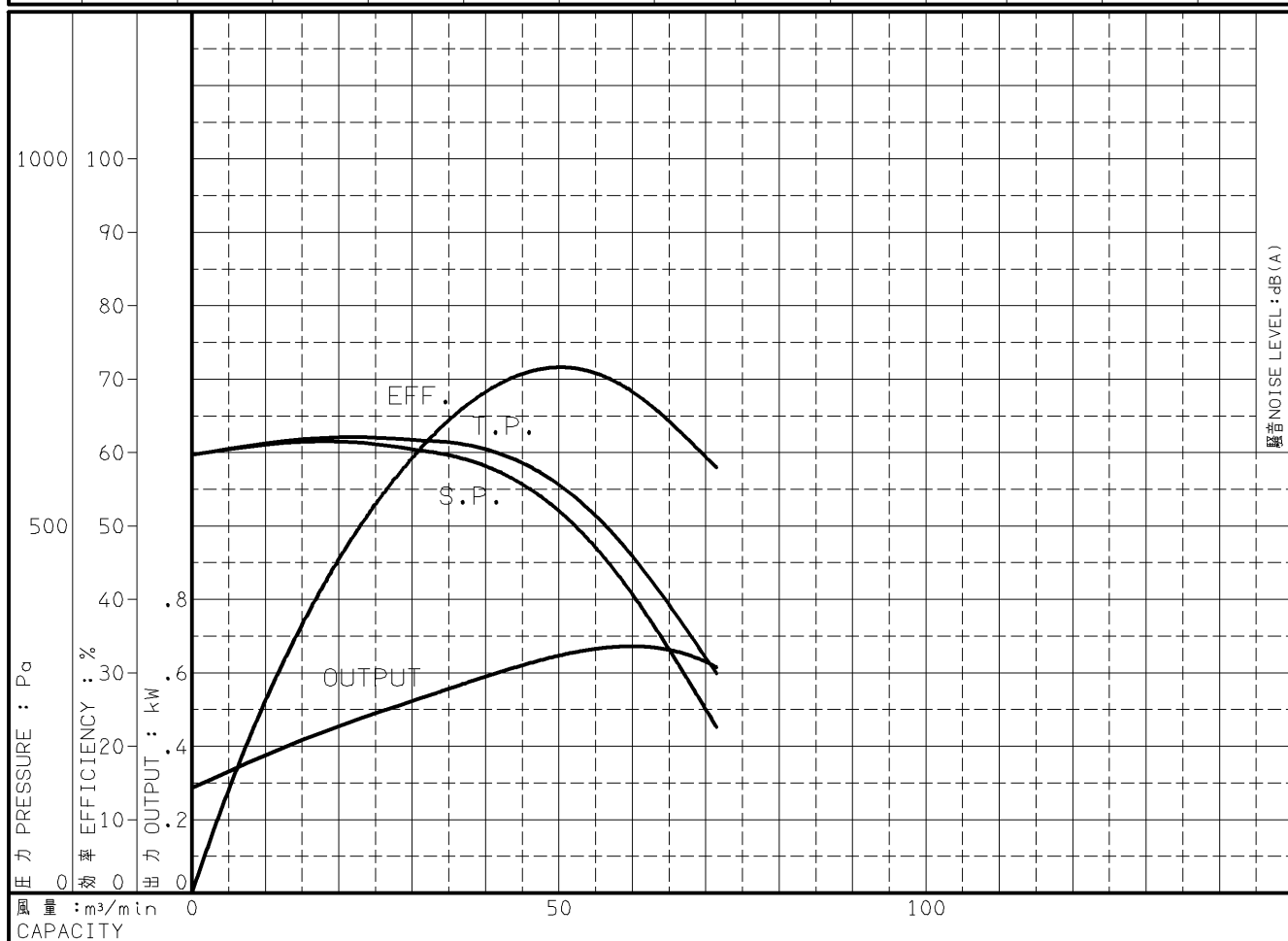
出力 OUTPUT 0.75 kW

電動機定格 MOTOR RATING 200 V 3.5 A 1700 min<sup>-1</sup>  
400 V 1.8 A 1700 min<sup>-1</sup>

0.75 kW 形式 防滴保護形 TYPE O.D.P.

本図はエバラ標準電動機を使用した場合のデータです

番号 TEST NO.	送風機 FAN				三相誘導電動機 MOTOR						騒音(1.5m) NOISE LEVEL		
	風量 CAPACITY m <sup>3</sup> /min	静圧 STATIC PRESS. Pa	全圧 TOTAL PRESS. Pa	効率 EFF. %	電圧 VOLTS (200V)			電圧 VOLTS (400V)			出力 OUTPUT kW	吸込口 SUCTION dB(A)	周辺 AMBIENT dB(A)
					電流 CURRENT A	入力 INPUT kW	効率 EFF. %	電流 CURRENT A	入力 INPUT kW	効率 EFF. %			
1	0.00	596	596	0.0	2.243	0.392	72.8	1.112	0.393	72.6	0.286		
2	17.90	615	619	42.0	2.533	0.564	77.9	1.257	0.566	77.6	0.440		
3	31.00	602	616	60.0	2.746	0.669	79.1	1.366	0.672	78.8	0.530		
4	53.60	485	527	71.2	3.113	0.829	79.6	1.554	0.834	79.2	0.661		
5	63.00	363	420	65.9	3.138	0.840	79.6	1.566	0.844	79.2	0.669		
6	71.50	226	299	57.9	2.977	0.772	79.6	1.484	0.776	79.2	0.615		



注) 性能試験はJIS B 8330 (図1(B)) に準拠します。

この性能曲線は標準吸込状態(20°C, 1.2kg/m<sup>3</sup>)におけるものです。

NOTE THIS CURVE IS BASED ON JIS TESTING CODE (B 8330).

THIS CURVE IS BASED ON STANDARD SUCTION CONDITION(20°C, 1.2kg/m<sup>3</sup>).

御注文主 CUSTOMER	機器番号 ITEM NO.						
御使用先 FINAL USER	機器名称 ITEM NAME						
荏原製番 SER.NO.	機名 MODEL NO.	風量 CAPACITY	静圧 STATIC PRESS.	回転速度 SPEED	出力 OUTPUT	数量 QTY	
				min <sup>-1</sup>			



図番 DWG.NO. P21/2SRP30-1650-6.75 000

A4-207

001027