

# エバラSRP30型片吸込スリーエースファン

## EBARA SINGLE SUCTION THREE ACE FAN

### 代表性能曲線

### PERFORMANCE CURVE

機名 MODEL NO. 21/2SRP30

周波数 FREQUENCY 50 Hz

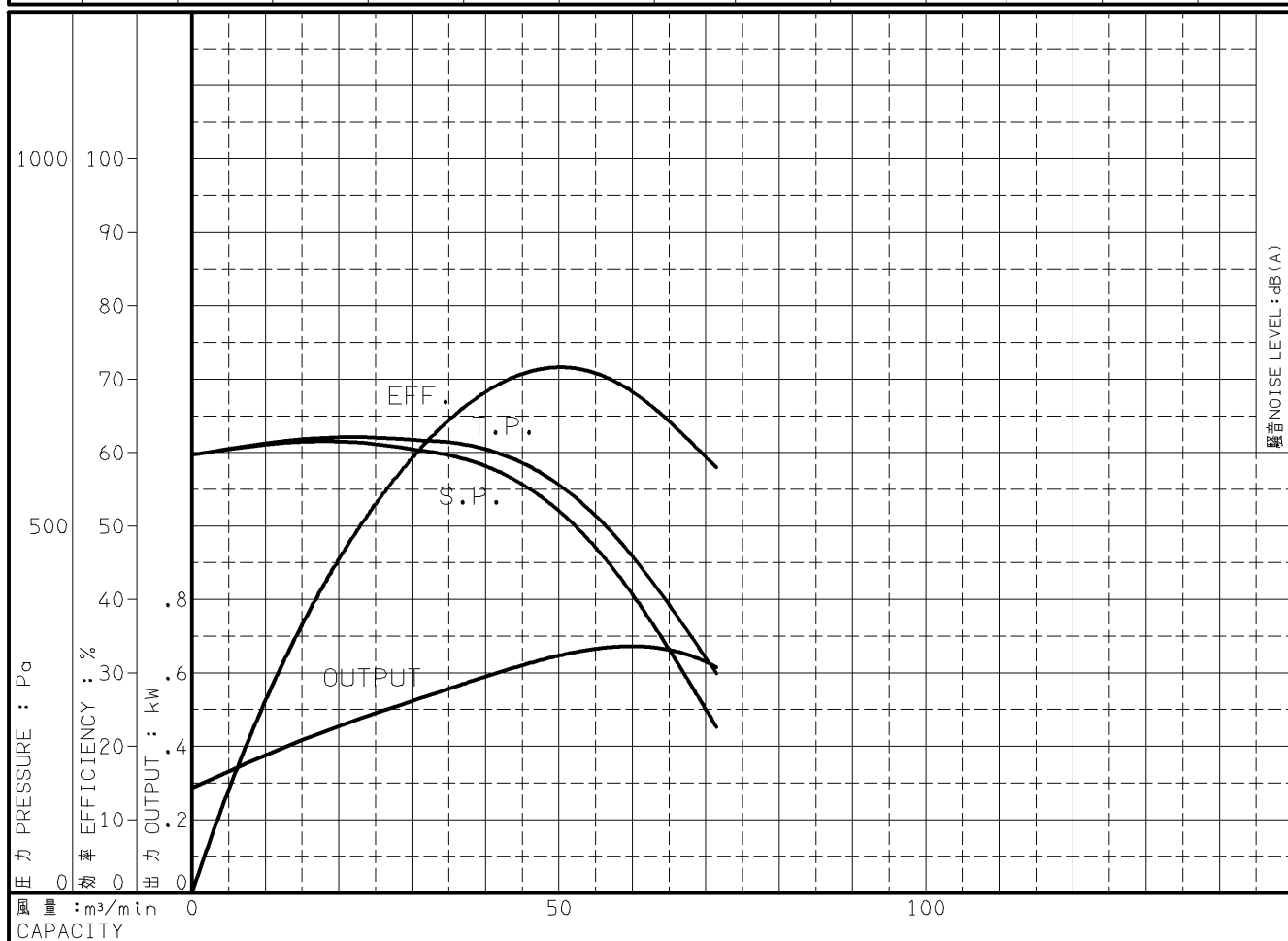
出力 OUTPUT 0.75 kW

電動機定格 MOTOR RATING 200 V 3.9 A 1400 min<sup>-1</sup>  
400 V 2 A 1400 min<sup>-1</sup>

0.75 kW 形式 防滴保護形 TYPE O.D.P.

本図はエバラ標準電動機を使用した場合のデータです

番号 TEST NO.	送風機 FAN				三相誘導電動機 MOTOR						騒音(1.5m) NOISE LEVEL		
	風量 CAPACITY m <sup>3</sup> /min	静圧 STATIC PRESS. Pa	全圧 TOTAL PRESS. Pa	効率 EFF. %	電圧 VOLTS (200V)			電圧 VOLTS (400V)			出力 OUTPUT kW	吸込口 SUCTION dB(A)	周辺 AMBIENT dB(A)
					電流 CURRENT A	入力 INPUT kW	効率 EFF. %	電流 CURRENT A	入力 INPUT kW	効率 EFF. %			
1	0.00	596	596	0.0	2.867	0.425	67.1	1.486	0.423	67.4	0.286		
2	17.90	615	619	42.0	3.095	0.597	73.6	1.590	0.595	73.8	0.440		
3	31.00	602	616	60.0	3.271	0.702	75.4	1.675	0.700	75.6	0.530		
4	53.60	485	527	71.2	3.581	0.862	76.6	1.827	0.861	76.7	0.661		
5	63.00	363	420	65.9	3.602	0.872	76.6	1.838	0.871	76.7	0.669		
6	71.50	226	299	57.9	3.465	0.805	76.3	1.770	0.804	76.4	0.615		



注) 性能試験はJIS B 8330 (図1(B)) に準拠します。

この性能曲線は標準吸込状態(20°C, 1.2kg/m<sup>3</sup>)におけるものです。

NOTE THIS CURVE IS BASED ON JIS TESTING CODE (B 8330).

THIS CURVE IS BASED ON STANDARD SUCTION CONDITION(20°C, 1.2kg/m<sup>3</sup>).

御注文主 CUSTOMER	機器番号 ITEM NO.						
御使用先 FINAL USER	機器名称 ITEM NAME						
荏原製番 SER.NO.	機名 MODEL NO.	風量 CAPACITY	静圧 STATIC PRESS.	回転速度 SPEED	出力 OUTPUT	数量 QTY	
				min <sup>-1</sup>			



図番 DWG.NO. P21/2SRP30-1650-5.75 000

A4-207

001027