

# エバラSRMU4型消音ボックス付マルチエースファン

EBARA MULTIACE FAN WITH SILENCER BOX

トップランナーモータ搭載  
with top runner motor

## 代表性能曲線 PERFORMANCE CURVE

機名 MODEL NO. 21/2SRMU4

周波数 FREQUENCY 50 Hz

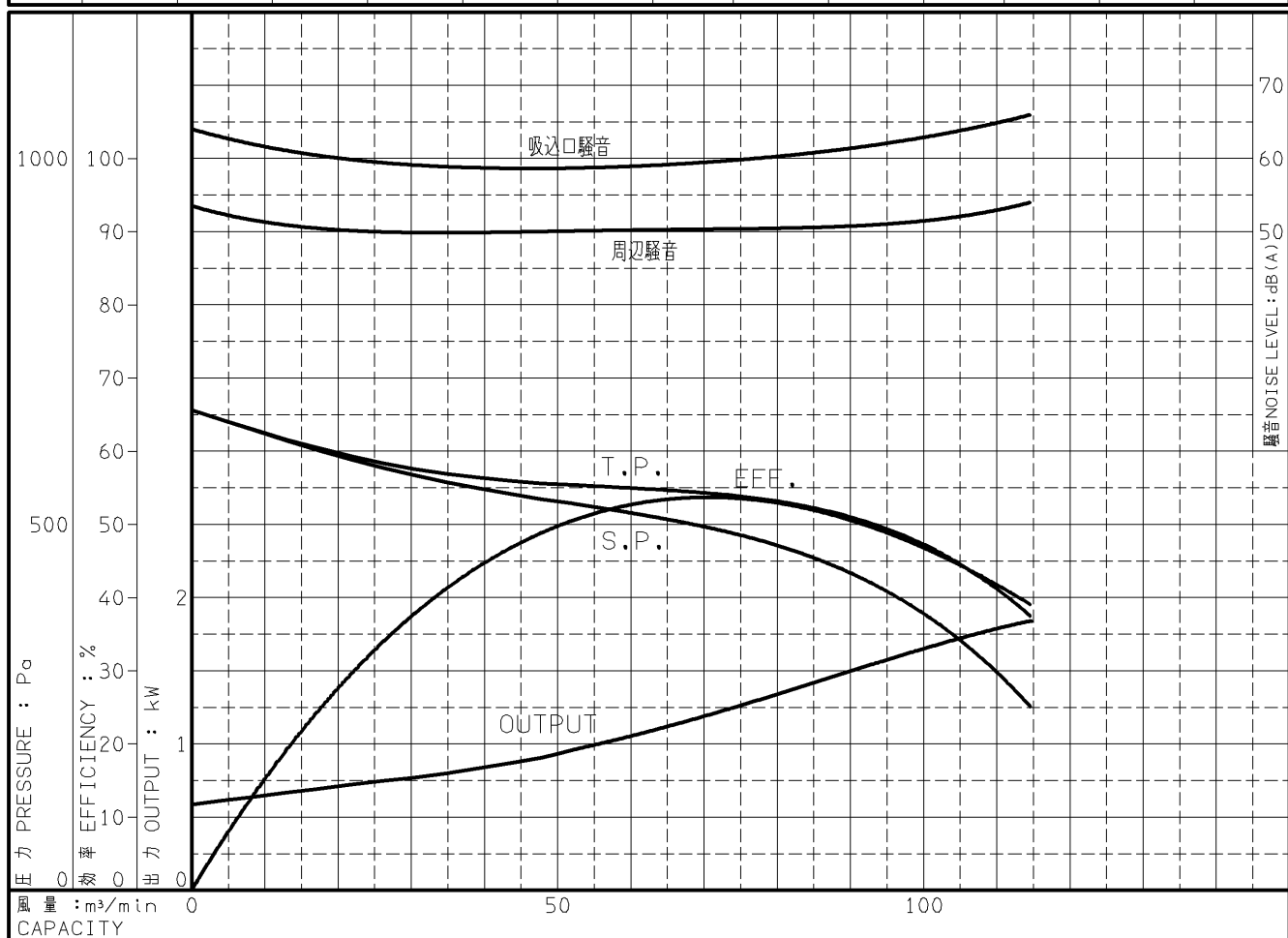
出力 OUTPUT 2.2 kW

電動機定格 MOTOR RATING  
200 V 10.6 A 1460 min<sup>-1</sup>  
400 V 5.3 A 1460 min<sup>-1</sup>

形式 TYPE 全閉外扇形 T.E.F.C

本図はエバラ標準電動機を使用した場合のデータです

番号 TEST NO.	送風機 FAN				三相誘導電動機 MOTOR						騒音(1.5m) NOISE LEVEL		
	風量 CAPACITY	静圧 STATIC PRESS.	全圧 TOTAL PRESS.	効率 EFF.	電圧 VOLTS (200V)			電圧 VOLTS (400V)			出力 OUTPUT	吸込口 SUCTION	周辺 AMBIENT
					電流 CURRENT	入力 INPUT	効率 EFF.	電流 CURRENT	入力 INPUT	効率 EFF.			
	m <sup>3</sup> /min	Pa	Pa	%	A	kW	%	A	kW	%	kW	dB(A)	dB(A)
1	0.00	656	656	0.0	7.139	0.735	79.8	3.569	0.735	79.8	0.586	64.0	53.5
2	26.04	577	583	33.9	7.338	0.901	82.8	3.669	0.901	82.8	0.746	59.5	50.0
3	52.15	527	552	50.9	7.625	1.107	85.2	3.813	1.107	85.2	0.943	58.5	50.0
4	74.16	488	540	52.4	8.203	1.457	87.2	4.101	1.457	87.2	1.271	60.0	50.5
5	95.37	405	491	49.7	8.824	1.779	88.1	4.412	1.779	88.1	1.568	62.0	51.0
6	114.6	251	374	38.7	9.473	2.082	88.5	4.736	2.082	88.5	1.843	66.0	54.0



注) 性能試験はJIS B 8330 (図1(B)) に準拠します。

この性能曲線は標準吸込状態 (20°C, 1.2kg/m<sup>3</sup>) におけるものです。

NOTE THIS CURVE IS BASED ON JIS TESTING CODE (B 8330).

THIS CURVE IS BASED ON STANDARD SUCTION CONDITION (20°C, 1.2kg/m<sup>3</sup>).

御注文主 CUSTOMER	機器番号 ITEM NO.								
御使用先 FINAL USER	機器名称 ITEM NAME								
荏原製番 SER.NO.	機名 MODEL NO.	風量 CAPACITY	静圧 STATIC PRESS.	回転速度 SPEED	出力 OUTPUT	数量 QTY			
				min <sup>-1</sup>					



図番 DWG. NO. P21/2SRMU4-1175-52.2 000

A4-207T

150330