

エバラSRM02型片吸込マルチエースファン

EBARA SINGLE SUCTION MULTIACE FAN

代表性能曲線

PERFORMANCE CURVE

機名 MODEL NO. 21/2SRM02

周波数 FREQUENCY 60 Hz

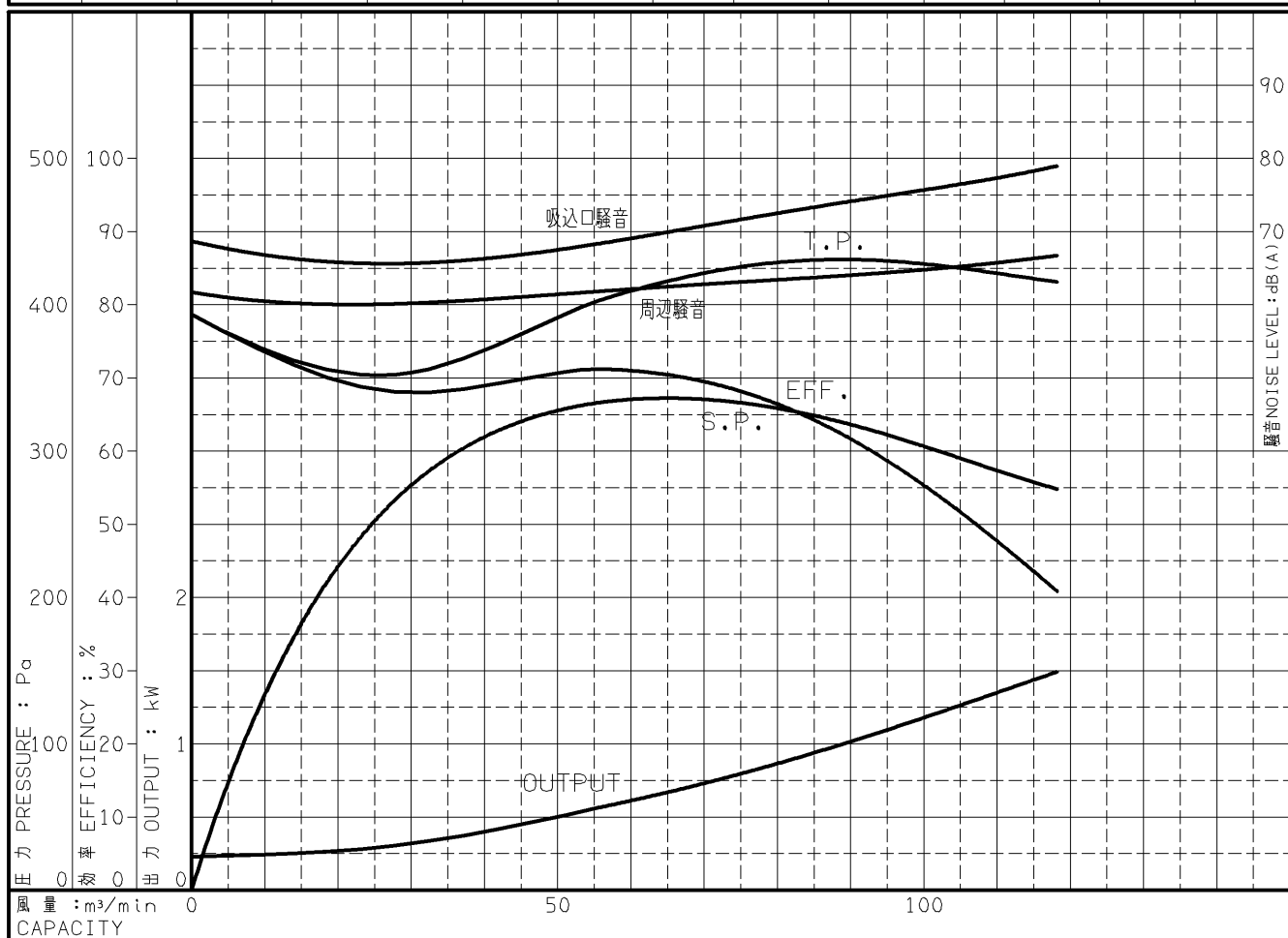
出力 OUTPUT 1.5 kW

電動機定格 MOTOR RATING 200 V 6.4 A 1710 min⁻¹
400 V 3.2 A 1710 min⁻¹

1.5 kW 形式 防滴保護形 O.D.P. TYPE

本図はエバラ標準電動機を使用した場合のデータです

番号 TEST NO.	送風機 FAN				三相誘導電動機 MOTOR						騒音(1.5m) NOISE LEVEL		
	風量 CAPACITY m ³ /min	静圧 STATIC PRESS. Pa	全圧 TOTAL PRESS. Pa	効率 EFF. %	電圧 VOLTS (200V)			電圧 VOLTS (400V)			出力 OUTPUT kW	吸込口 SUCTION dB(A)	周辺 AMBIENT dB(A)
					電流 CURRENT A	入力 INPUT kW	効率 EFF. %	電流 CURRENT A	入力 INPUT kW	効率 EFF. %			
1	0.00	393	393	0.0	3.135	0.358	63.7	1.602	0.364	62.8	0.229	68.5	62.0
2	27.90	340	352	53.4	3.213	0.438	69.7	1.638	0.443	69.0	0.306	65.5	60.0
3	55.70	356	402	66.1	3.606	0.712	79.3	1.829	0.716	78.8	0.565	68.5	62.0
4	76.55	338	426	66.3	4.146	0.987	82.7	2.098	0.992	82.3	0.817	72.0	63.0
5	97.39	285	428	61.4	4.999	1.351	84.0	2.524	1.355	83.7	1.135	75.0	64.5
6	118.2	204	415	54.8	6.142	1.784	83.6	3.096	1.788	83.4	1.492	79.0	67.0



注) 性能試験はJIS B 8330 (図1(B))に準拠します。

この性能曲線は標準吸込状態(20°C, 1.2kg/m³)におけるものです。

NOTE THIS CURVE IS BASED ON JIS TESTING CODE (B 8330).

THIS CURVE IS BASED ON STANDARD SUCTION CONDITION(20°C, 1.2kg/m³).

御注文主 CUSTOMER	機器番号 ITEM NO.						
御使用先 FINAL USER	機器名称 ITEM NAME						
荏原製番 SER.NO.	機名 MODEL NO.	風量 CAPACITY	静圧 STATIC PRESS.	回転速度 SPEED	出力 OUTPUT	数量 QTY	
				min ⁻¹			



図番 DWG.NO. P21/2SRM02-845-61.5 000