

エバラDRP30型両吸込スリーエースファン

EBARA DOUBLE SUCTION THREE ACE FAN

代表性能曲線 PERFORMANCE CURVE

機名 MODEL NO. 21/2DRP30

周波数 FREQUENCY 50 Hz

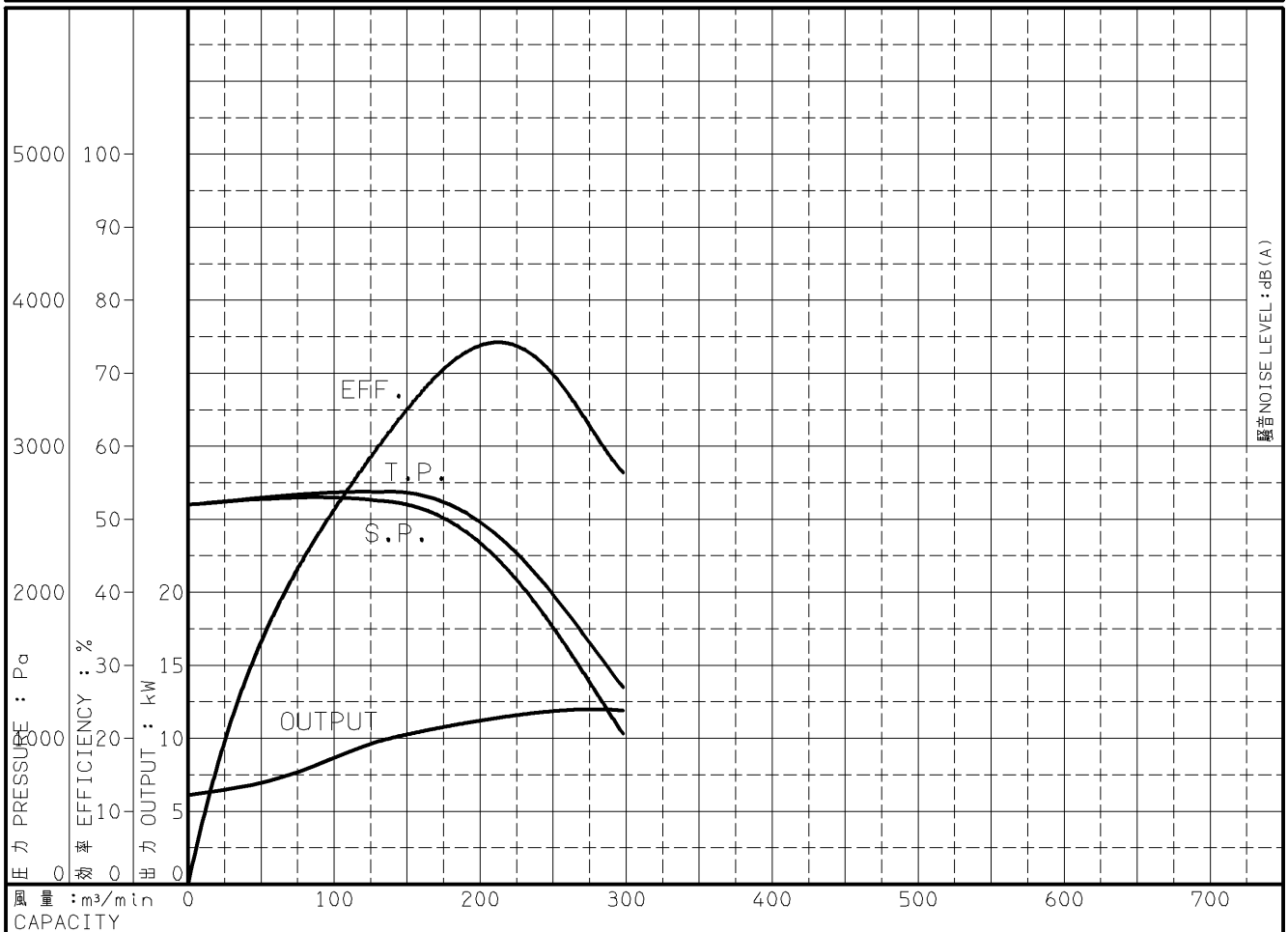
出力 OUTPUT 15 kW

電動機定格 MOTOR RATING
200 V 58.6 A 1440 min⁻¹
400 V 29.3 A 1440 min⁻¹

15 kW 形式 防滴保護形 O.D.P. TYPE

本図はエバラ標準電動機を使用した場合のデータです

番号 TEST NO.	送風機 FAN				三相誘導電動機 MOTOR						騒音(1.5m) NOISE LEVEL		
	風量 CAPACITY m ³ /min	静圧 STATIC PRESS. Pa	全圧 TOTAL PRESS. Pa	効率 EFF. %	電圧 VOLTS (200V)			電圧 VOLTS (400V)			出力 OUTPUT kW	吸込口 SUCTION dB(A)	周辺 AMBIENT dB(A)
					電流 CURRENT A	入力 INPUT kW	効率 EFF. %	電流 CURRENT A	入力 INPUT kW	効率 EFF. %			
1	0.0	2599	2599	0.0	29.80	6.84	89.1	14.94	6.84	89.1	6.10		
2	70.0	2647	2664	41.4	33.29	8.33	90.0	16.69	8.33	90.0	7.50		
3	131.0	2625	2687	59.8	39.79	10.82	90.5	19.95	10.82	90.5	9.80		
4	190.0	2415	2544	72.9	43.62	12.19	90.5	21.86	12.19	90.5	11.04		
5	240.0	1898	2104	71.5	45.95	13.00	90.4	23.02	13.00	90.4	11.76		
6	298.0	1031	1348	56.2	46.41	13.16	90.4	23.24	13.16	90.4	11.90		



注) 性能試験はJIS B 8330 (図1(B)) に準拠します。

この性能曲線は標準吸込状態(20°C, 1.2kg/m³)におけるものです。

NOTE THIS CURVE IS BASED ON JIS TESTING CODE (B 8330).

THIS CURVE IS BASED ON STANDARD SUCTION CONDITION(20°C, 1.2kg/m³).

御注文主 CUSTOMER	機器番号 ITEM NO.						
御使用先 FINAL USER	機器名称 ITEM NAME						
荏原製番 SER.NO.	機名 MODEL NO.	風量 CAPACITY	静圧 STATIC PRESS.	回転速度 SPEED	出力 OUTPUT	数量 QTY	
				min ⁻¹			



図番 DWG.NO. P21/2DRP30-3450-515 000

A4-207

001011