

エバラDRM4型両吸込マルチエースファン

EBARA DOUBLE SUCTION MULTIACE FAN

トップランナーモータ搭載
with top runner motor

代表性能曲線 PERFORMANCE CURVE

機名 MODEL NO. 21/2DRM4

周波数 FREQUENCY 50 Hz

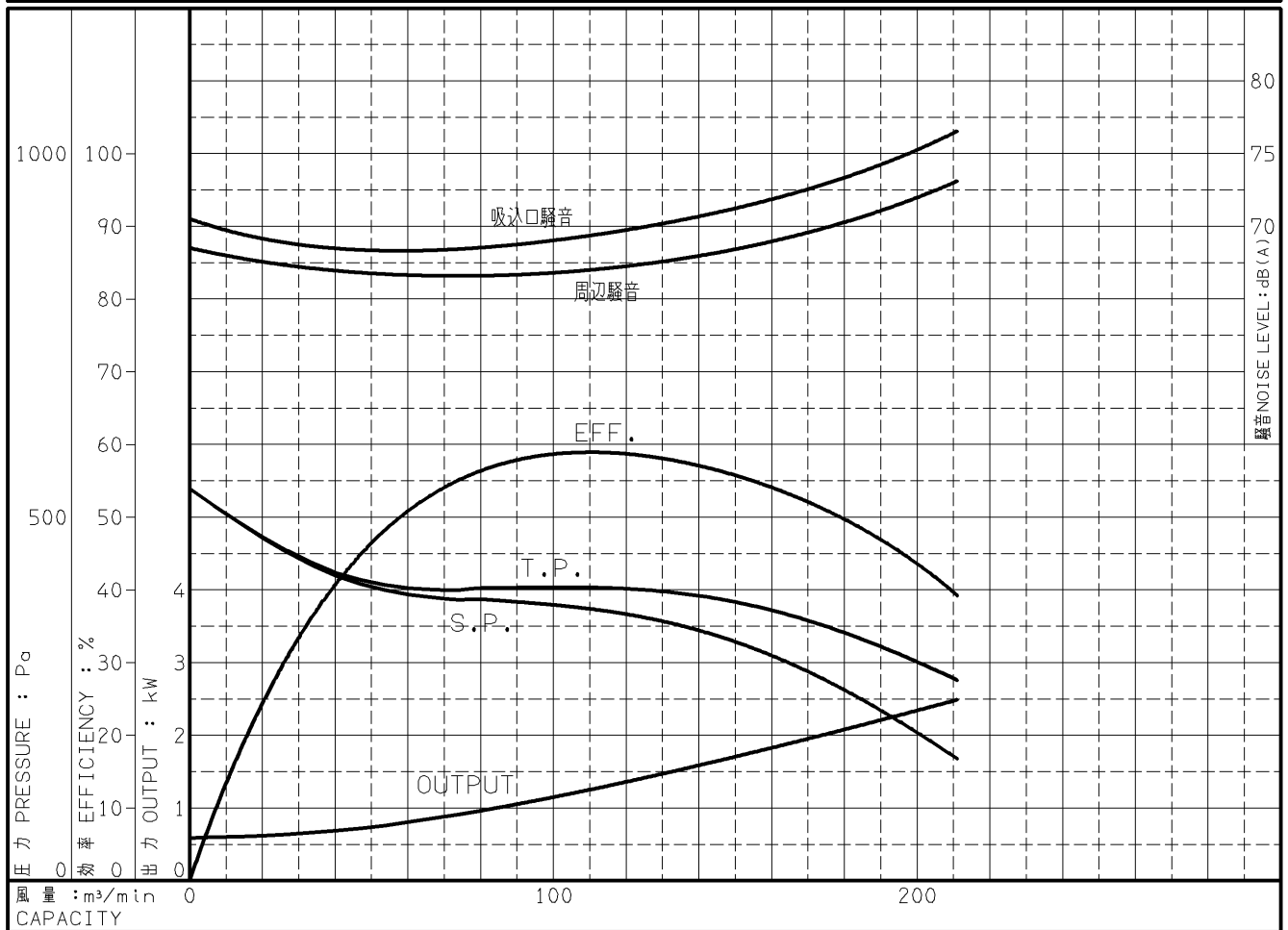
出力 OUTPUT 2.2 kW

電動機定格 MOTOR RATING
200 V 10.6 A 1460 min⁻¹
400 V 5.3 A 1460 min⁻¹

2.2 kW 形式 全閉外扇形 TYPE T.E.F.C

本図はエバラ標準電動機を使用した場合のデータです

番号 TEST NO.	送風機 FAN				三相誘導電動機 MOTOR						騒音(1.5m) NOISE LEVEL		
	風量 CAPACITY	静圧 STATIC PRESS.	全圧 TOTAL PRESS.	効率 EFF.	電圧 VOLTS (200V)			電圧 VOLTS (400V)			出力 OUTPUT	吸込口 SUCTION	周辺 AMBIENT
					電流 CURRENT	入力 INPUT	効率 EFF.	電流 CURRENT	入力 INPUT	効率 EFF.			
	m ³ /min	Pa	Pa	%	A	kW	%	A	kW	%	kW	dB(A)	dB(A)
1	0.0	539	539	0.0	7.13	0.735	79.8	3.569	0.735	79.8	0.586	70.5	68.5
2	40.3	419	423	41.3	7.26	0.839	81.9	3.630	0.839	81.9	0.687	68.5	67.0
3	80.7	384	399	55.6	7.66	1.132	85.4	3.831	1.132	85.4	0.966	68.5	66.5
4	124.1	362	400	58.4	8.44	1.601	87.7	4.225	1.601	87.7	1.405	70.0	67.5
5	167.6	293	361	52.5	9.67	2.171	88.5	4.838	2.171	88.5	1.923	72.5	69.5
6	211.0	167	275	39.2	11.25	2.814	88.4	5.625	2.814	88.4	2.489	76.5	73.0



注) 性能試験はJIS B 8330 (図1(B))に準拠します。

この性能曲線は標準吸込状態(20°C, 1.2kg/m³)におけるものです。

NOTE THIS CURVE IS BASED ON JIS TESTING CODE (B 8330).

THIS CURVE IS BASED ON STANDARD SUCTION CONDITION(20°C, 1.2kg/m³).

御注文主 CUSTOMER	機器番号 ITEM NO.								
御使用先 FINAL USER	機器名称 ITEM NAME								
荏原製番 SER.NO.	機名 MODEL NO.	風量 CAPACITY	静圧 STATIC PRESS.	回転速度 SPEED	出力 OUTPUT	数量 QTY			
				min ⁻¹					



図番 DWG. NO. P21/2DRM4-910-52.2 000

A4-207T

150227