

エバラSMM3型片吸込マルチエースファン

EBARA SINGLE SUCTION MULTIACE FAN

代表性能曲線

PERFORMANCE CURVE

機名 MODEL NO. 1SMM36.03S

周波数 FREQUENCY 60 Hz

出力 OUTPUT 30 W

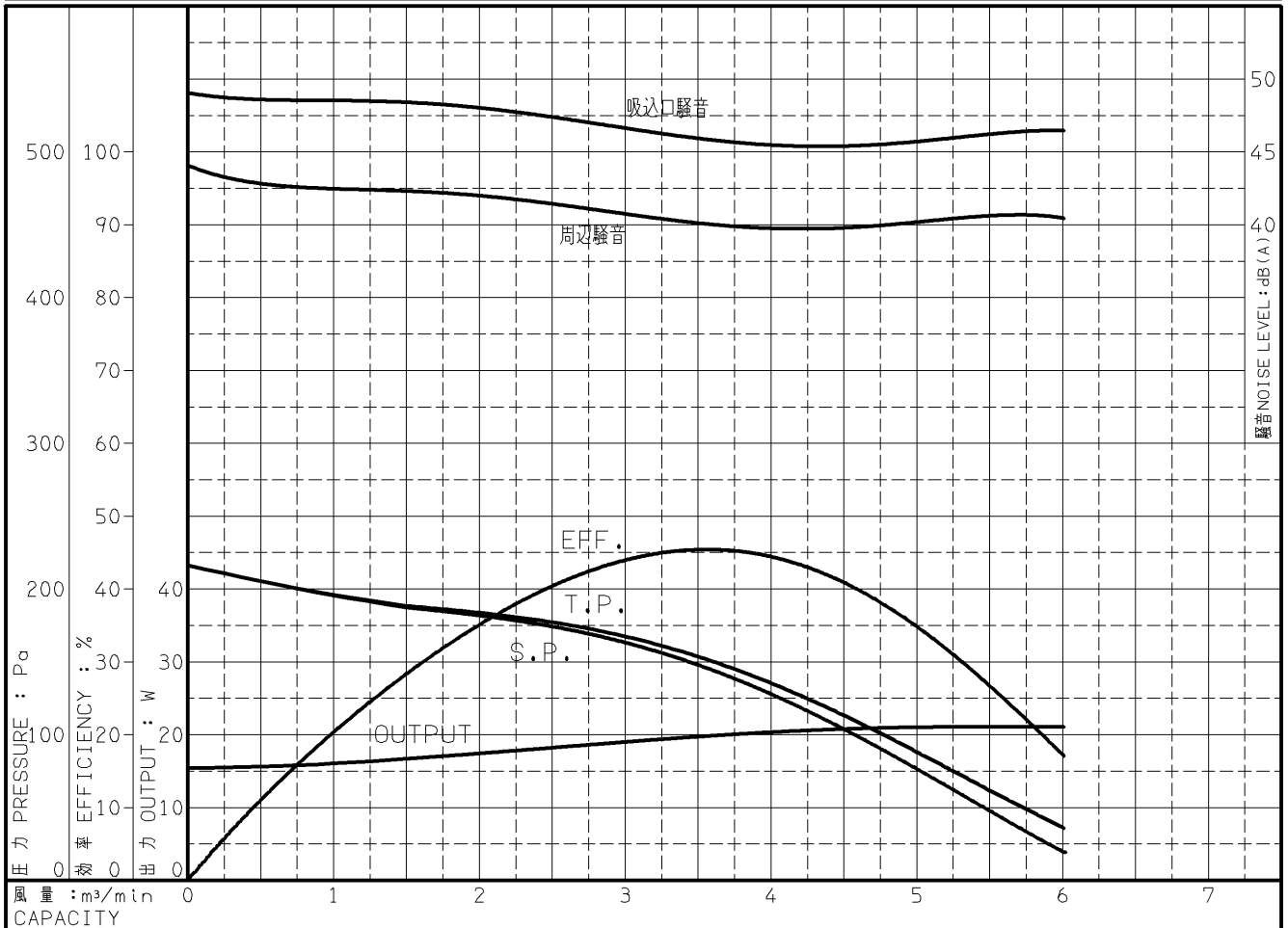
電動機定格 MOTOR RATING

100 V 0.7 A 750 min⁻¹ 30 W

形式 TYPE 全閉防まつ形 T.E.F.C.

本図はエバラ標準電動機を使用した場合のデータです

番号 TEST NO.	送風機 FAN				单相誘導電動機 MOTOR				騒音(1.5m) NOISE LEVEL		
	風量 CAPACITY m ³ /min	静圧 STATIC PRESS. Pa	全圧 TOTAL PRESS. Pa	効率 EFF. %	電圧 VOLTS (100V)			出力 OUTPUT W	吸込口 SUCTION dB(A)	周辺 AMBIENT dB(A)	
					電流 CURRENT A	入力 INPUT W	効率 EFF. %				
1	0.000	216	216	0.0	0.388	36.70	42.0	15.41	49.0	44.0	
2	0.750	200	200	15.8	0.395	37.20	42.5	15.81	48.5	42.5	
3	1.500	187	188	28.1	0.405	38.20	43.7	16.71	48.5	42.5	
4	3.003	163	167	44.0	0.440	42.40	44.9	19.01	46.5	41.0	
5	4.507	103	112	40.7	0.540	50.10	41.5	20.79	45.5	40.0	
6	6.010	19	35	17.0	0.576	52.20	40.4	21.10	46.5	40.5	



注) 性能試験はJIS B 8330 (図1(B))に準拠します。

この性能曲線は標準吸込状態(20°C, 1.2kg/m³)におけるものです。

NOTE THIS CURVE IS BASED ON JIS TESTING CODE (B 8330).

THIS CURVE IS BASED ON STANDARD SUCTION CONDITION(20°C, 1.2kg/m³).

御注文主 CUSTOMER	機器番号 ITEM NO.								
御使用先 FINAL USER	機器名称 ITEM NAME								
荏原製番 SER.NO.	機名 MODEL NO.	風量 CAPACITY	静圧 STATIC PRESS.	回転速度 SPEED	出力 OUTPUT	数量 QTY			
				min ⁻¹					

図番 DWG.NO. P1SMM36.03S

000



A4-207A

990623