

エバラFSW型片吸込渦巻ポンプ

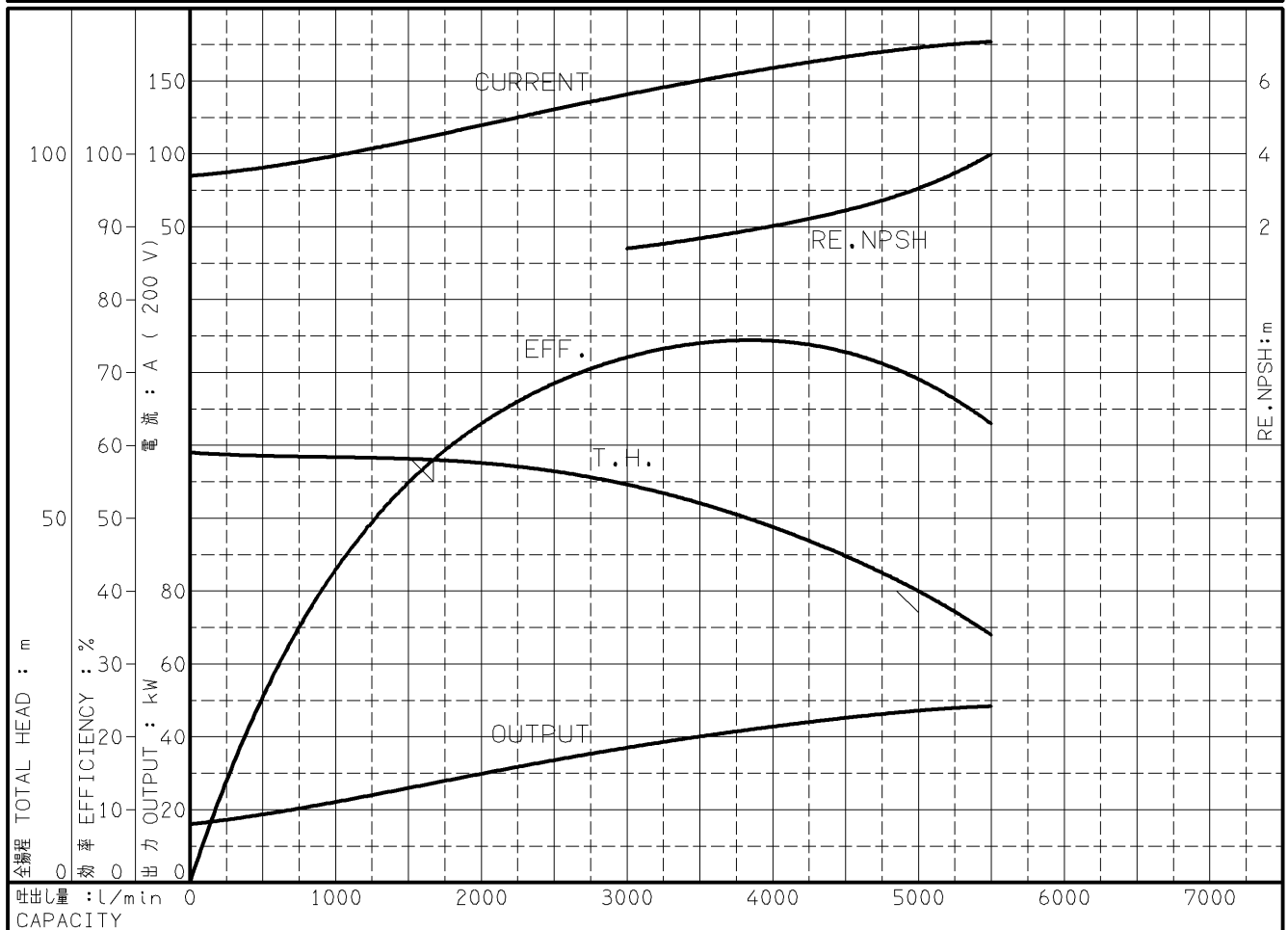
EBARA END SUCTION VOLUTE PUMPS

代表性能曲線 PERFORMANCE CURVE

機名 MODEL 150X125FSW4L555 周波数 FREQUENCY 50 Hz 出力 OUTPUT 55 kW

電動機定格 MOTOR RATING 200 V 207 A 1465 min⁻¹ 形式 全閉防まつ形 TYPE T.E.F.C. 55 kW 本図はエバラ標準電動機を使用した場合のデータです

番号 TEST NO.	ポンプ PUMP			三相誘導電動機 MOTOR						
	吐出量 CAPACITY	全揚程 TOTAL HEAD	効率 EFF.	電圧 VOLTS (200V)			電圧 VOLTS (400V)			出力 OUTPUT
				電流 CURRENT	入力 INPUT	効率 EFF.	電流 CURRENT	入力 INPUT	効率 EFF.	
L/min	m	%	A	kW	%	A	kW	%	kW	
1	0	59.0	0.0	84.8	17.74	90.1	42.53	17.74	90.1	16.00
2	1670	57.9	57.8	112.2	29.24	93.0	56.31	29.24	93.0	27.22
3	3330	53.0	73.6	147.2	41.60	93.9	73.61	41.60	93.9	39.08
4	5000	40.0	69.0	173.0	50.15	94.1	86.55	50.15	94.1	47.20
5	5500	34.0	62.9	176.9	51.42	94.1	88.52	51.42	94.1	48.40



注) 性能試験はJIS B 8301, B 8302によります。 ケーシング試圧 CASING TEST PRESS. 413 1.50 MPa

NOTE THIS CURVE IS BASED ON JIS TESTING CODE (B 8301, B 8302).

御注文主 CUSTOMER	機器番号 ITEM NO.				
御使用先 FINAL USER	機器名称 ITEM NAME				
荏原製番 SER.NO.	機名 MODEL	吐出量 CAPACITY	全揚程 TOTAL HEAD	同期速度 SPEED	出力 OUTPUT
				min ⁻¹	数量 QTY



EBARA CORPORATION

図番 DWG. NO. P150X125FSW4L555 000

A4-201
150317