

エバラFSW型片吸込渦巻ポンプ

EBARA END SUCTION VOLUTE PUMPS

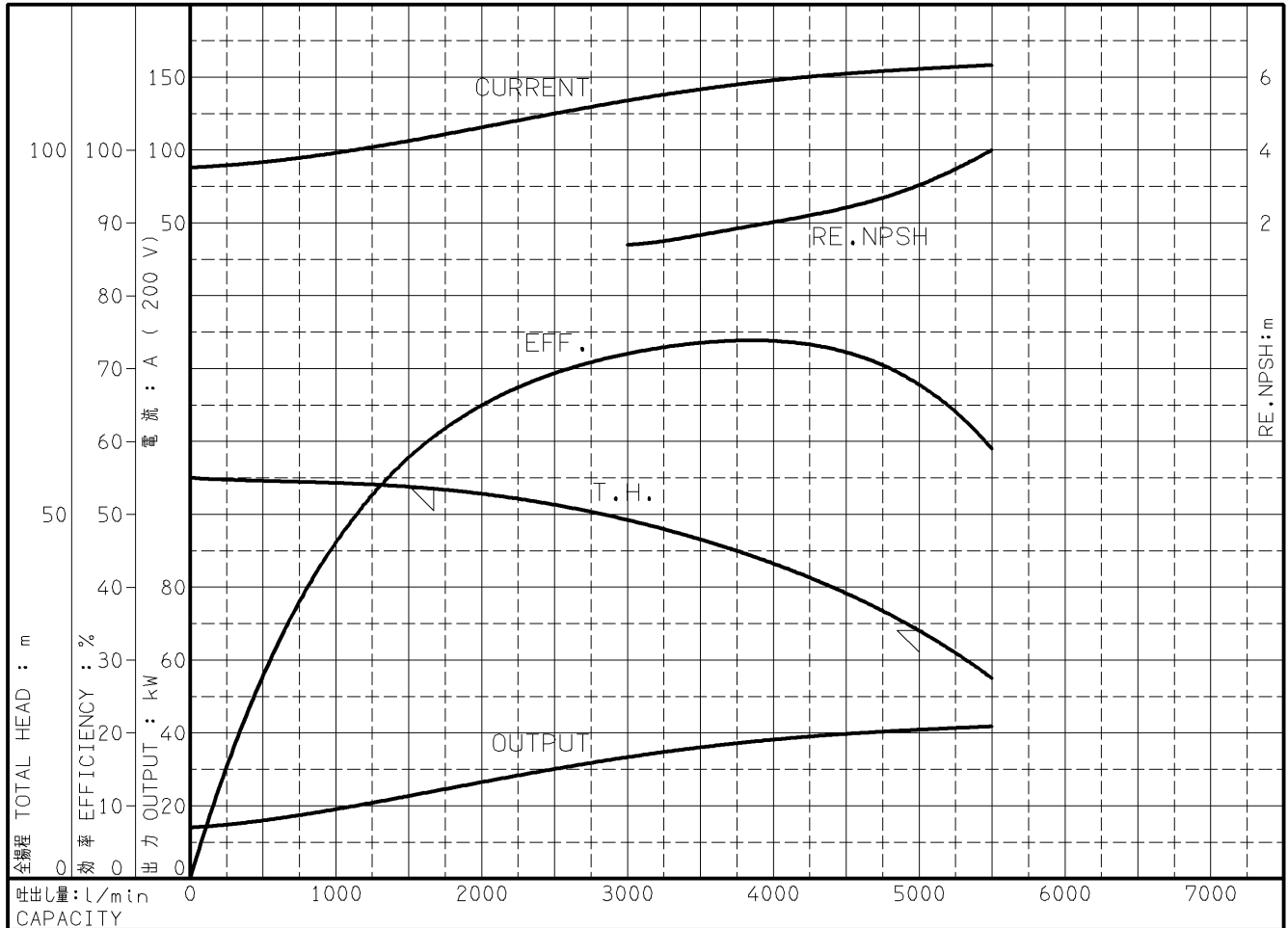
トップランナーモータ搭載
with top runner motor

代表性能曲線 PERFORMANCE CURVE

機名 MODEL 150X125FSW4L545B 周波数 FREQUENCY 50 Hz 出力 OUTPUT 45 kW

電動機定格 MOTOR RATING 200 V 182 A 1480 min⁻¹ 45 kW 形式 TYPE 全閉外扇形 T.E.F.C 本図はエバラ標準電動機を使用した場合のデータです

番号 TEST NO.	ポンプ PUMP			三相誘導電動機 MOTOR						出力 OUTPUT kW
	吐出量 CAPACITY L/min	全揚程 TOTAL HEAD m	効率 EFF. %	電圧 VOLTS (200V)			電圧 VOLTS (400V)			
				電流 CURRENT A	入力 INPUT kW	効率 EFF. %	電流 CURRENT A	入力 INPUT kW	効率 EFF. %	
1	0	55.0	0.0	88.0	15.24	91.8	44.09	15.24	91.8	14.00
2	1670	53.5	60.6	109.3	25.41	94.3	54.72	25.41	94.3	23.97
3	3330	47.5	73.1	139.2	37.06	94.9	69.53	37.06	94.9	35.18
4	5000	34.0	67.8	155.6	43.09	94.8	77.71	43.09	94.8	40.89
5	5500	27.5	58.9	158.3	44.06	94.8	79.04	44.06	94.8	41.80



注) 性能試験はJIS B 8301, B 8302によります。

NOTE THIS CURVE IS BASED ON JIS TESTING CODE (B 8301, B 8302).

ケーシング試圧
CASING TEST PRESS.
1.50 MPa

御注文主 CUSTOMER	機器番号 ITEM NO.				
御使用先 FINAL USER	機器名称 ITEM NAME				
荏原製番 SER.NO.	機名 MODEL	吐出量 CAPACITY	全揚程 TOTAL HEAD	同期速度 SPEED	出力 OUTPUT
				min ⁻¹	
					数量 QTY

図番 DWG.NO. P150X125FSW4L545B 000



EBARA CORPORATION

A4-201F1

150311