

エバラFSW型片吸込渦巻ポンプ

EBARA END SUCTION VOLUTE PUMPS

トップランナーモータ搭載
with top runner motor

代表性能曲線 PERFORMANCE CURVE

機名 MODEL 150X125FSW4K530B

周波数 FREQUENCY 50 Hz

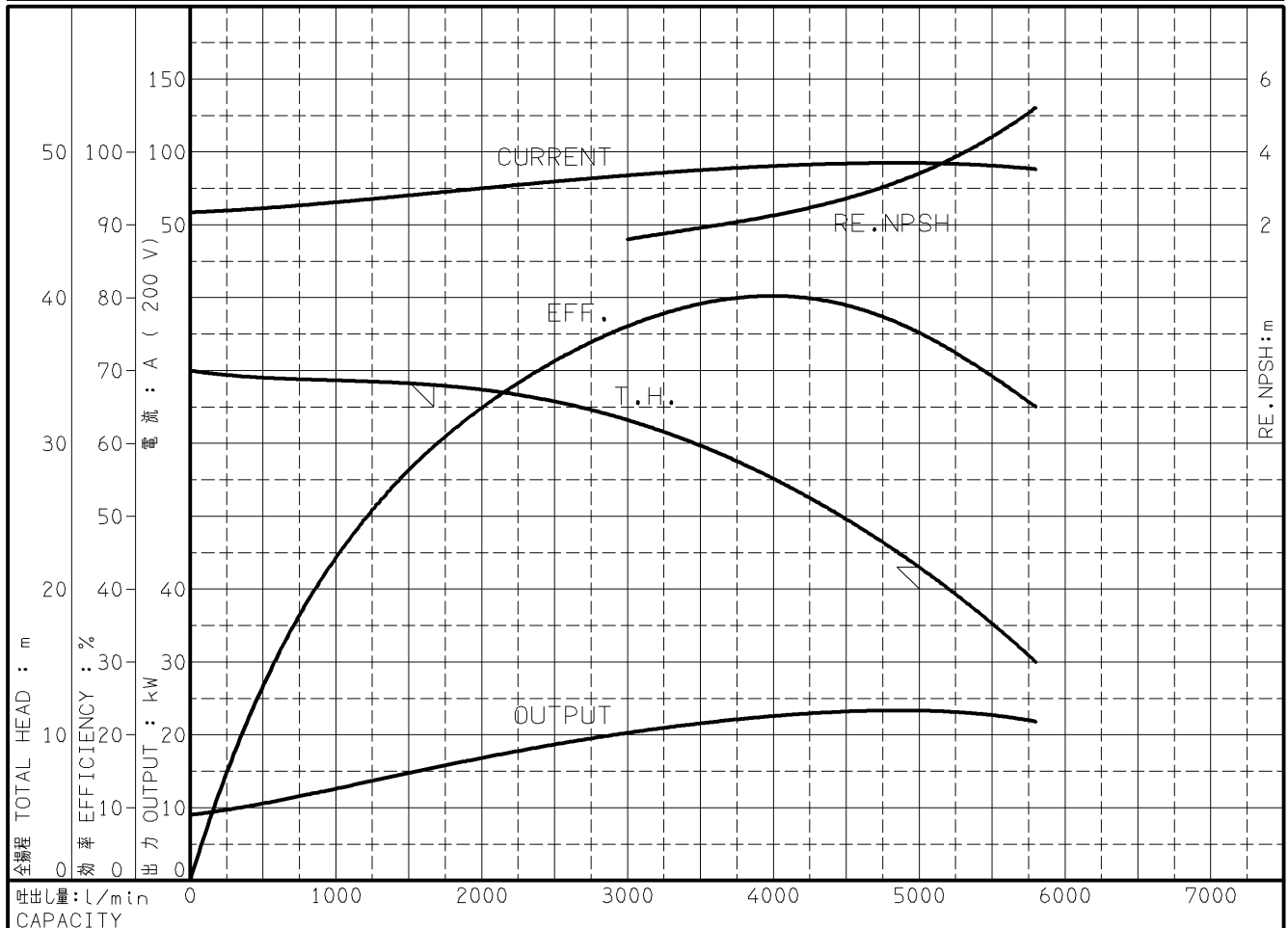
出力 OUTPUT 30 kW

電動機定格 MOTOR RATING
200 V 121 A 1470 min⁻¹
400 V 60.5 A 1470 min⁻¹

30 kW 形式 全閉外扇形 TYPE T.E.F.C

本図はエバラ標準電動機を使用した場合のデータです

番号 TEST NO.	ポンプ PUMP			三相誘導電動機 MOTOR						
	吐出量 CAPACITY	全揚程 TOTAL HEAD	効率 EFF.	電圧 VOLTS (200V)			電圧 VOLTS (400V)			出力 OUTPUT
				電流 CURRENT	入力 INPUT	効率 EFF.	電流 CURRENT	入力 INPUT	効率 EFF.	
L/min	m	%	A	kW	%	A	kW	%	kW	
1	0	35.0	0.0	58.59	9.82	91.6	29.31	9.82	91.6	9.00
2	1670	34.0	59.5	71.83	16.46	93.9	35.97	16.46	93.9	15.47
3	3330	30.5	78.3	86.41	22.42	94.4	43.26	22.42	94.4	21.17
4	5000	21.5	75.2	92.32	24.68	94.4	46.21	24.68	94.4	23.31
5	5800	15.0	65.0	88.13	23.08	94.4	44.12	23.08	94.4	21.80



注) 性能試験はJIS B 8301, B 8302によります。

NOTE THIS CURVE IS BASED ON JIS TESTING CODE (B 8301, B 8302).

ケーシング試圧
CASING TEST PRESS.
1.50 MPa

御注文主 CUSTOMER	機器番号 ITEM NO.				
御使用先 FINAL USER	機器名称 ITEM NAME				
荏原製番 SER.NO.	機名 MODEL	吐出量 CAPACITY	全揚程 TOTAL HEAD	同期速度 SPEED	出力 OUTPUT
				min ⁻¹	数量 QTY

図番 DWG.NO. P150X125FSW4K530B 000



EBARA CORPORATION

A4-201F1
150311