

エバラBHS型深井戸用水中モータポンプ（イドボイ）

EBARA SUBMERSIBLE DEEP WELL PUMPS

代表性能曲線 PERFORMANCE CURVE

機名 MODEL 150BHSJ2530

周波数 FREQUENCY 50 Hz

出力 OUTPUT 30 kW

電動機定格 MOTOR RATING 200 V 118 A 2840 min⁻¹

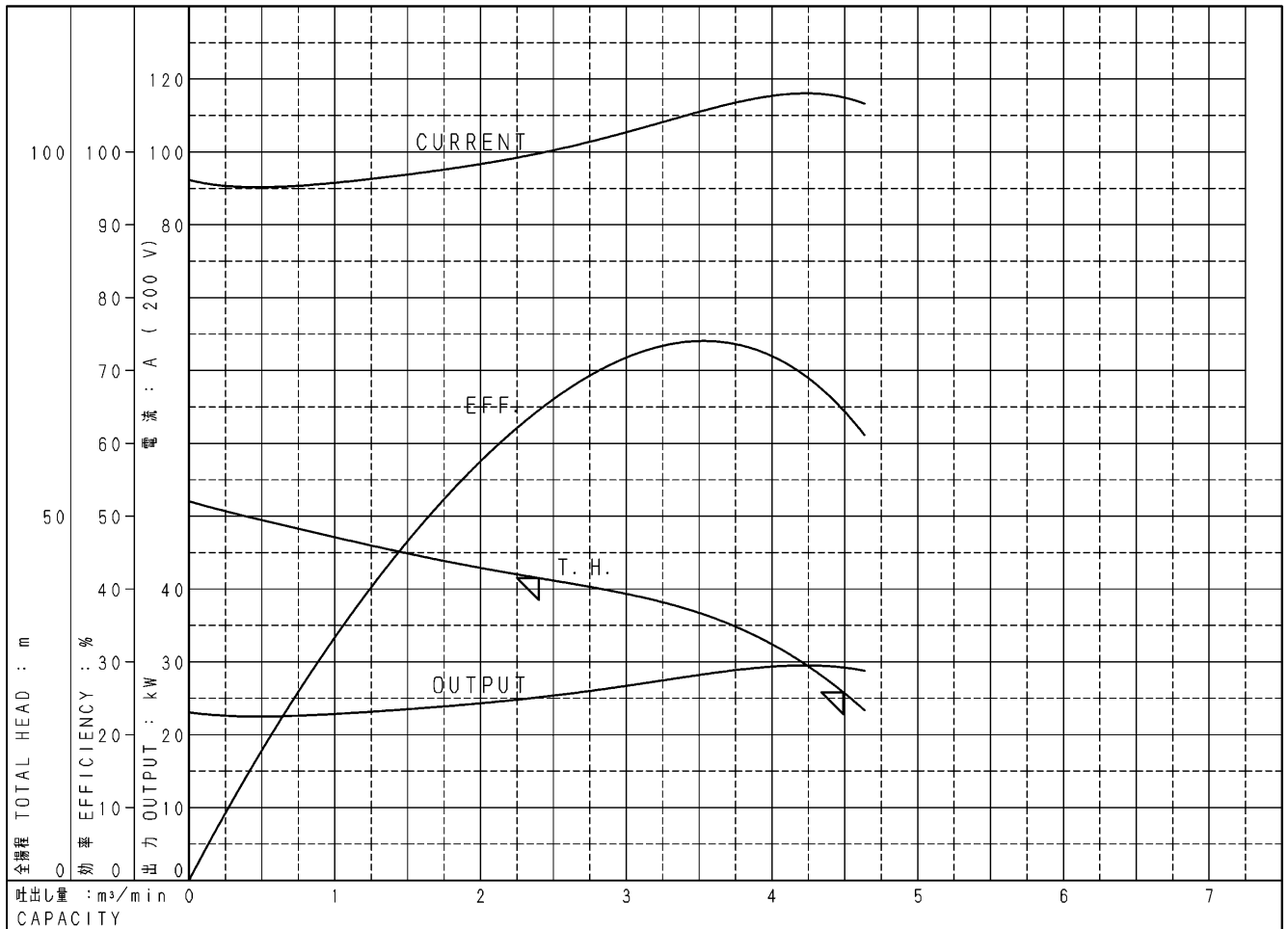
30 kW

形式 TYPE キャンド形 CANNED

本図はエバラ標準電動機を使用した場合のデータです

400 V 59 A 2840 min⁻¹

番号 TEST NO.	ポンプ PUMP			三相誘導電動機 MOTOR						
	吐出量 CAPACITY	全揚程 TOTAL HEAD	効率 EFF.	電圧 VOLTS (200V)			電圧 VOLTS (400V)			出力 OUTPUT
				電流 CURRENT	入力 INPUT	効率 EFF.	電流 CURRENT	入力 INPUT	効率 EFF.	
m ³ /min	m	%	A	kW	%	A	kW	%	kW	
1	0.000	52.0	0.0	92.3	29.43	78.4	46.13	29.43	78.4	23.07
2	2.400	41.5	64.6	99.6	31.93	78.7	49.80	31.93	78.7	25.12
3	3.500	36.6	74.0	111.0	35.77	78.8	55.52	35.77	78.8	28.20
4	4.490	25.8	64.6	115.0	37.07	78.8	57.48	37.07	78.8	29.23
5	4.650	23.0	60.7	113.0	36.41	78.8	56.49	36.41	78.8	28.71



注) 性能試験はJIS B 8301, B 8302によります。

NOTE THIS CURVE IS BASED ON JIS TESTING CODE (B 8301, B 8302).

御注文主 CUSTOMER		機器番号 ITEM NO.		同期速度 SPEED		出力 OUTPUT		数量 Q'TY	
御使用先 FINAL USER		機器名称 ITEM NAME		min ⁻¹					
荏原製番 SER. NO.	機名 MODEL	吐出量 CAPACITY	全揚程 TOTAL HEAD						



EBARA CORPORATION

図番 DWG. NO. P150BHSJ2530

000

A4-2021
180511