

# エバラBHS型深井戸用水中モータポンプ (イドボーイ)

EBARA SUBMERSIBLE DEEP WELL PUMPS

## 代表性能曲線 PERFORMANCE CURVE

機名 MODEL 150BHS2522C

周波数 FREQUENCY 50 Hz

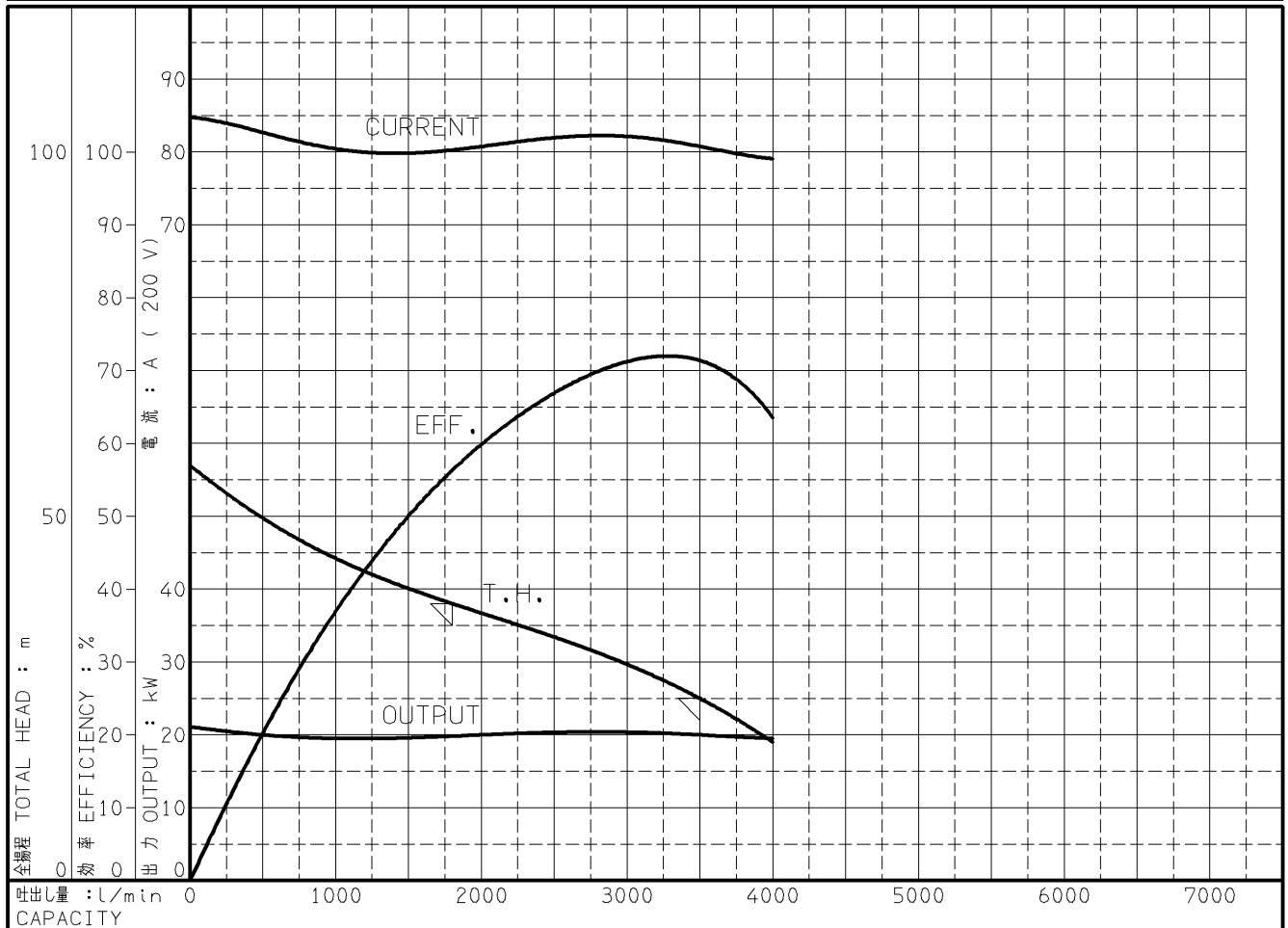
出力 OUTPUT 22 kW

電動機定格 MOTOR RATING  
 200 V 88 A 2880 min<sup>-1</sup>  
 400 V 44 A 2880 min<sup>-1</sup>

22 kW 形式 TYPE キャンド形 CANNED

本図はエバラ標準電動機を使用した場合のデータです

番号 TEST NO.	ポンプ PUMP			三相誘導電動機 MOTOR						
	吐出量 CAPACITY	全揚程 TOTAL HEAD	効率 EFF.	電圧 VOLTS (200V)			電圧 VOLTS (400V)			出力 OUTPUT
				電流 CURRENT	入力 INPUT	効率 EFF.	電流 CURRENT	入力 INPUT	効率 EFF.	
L/min	m	%	A	kW	%	A	kW	%	kW	
1	0	57.0	0.0	84.74	26.35	80.1	42.37	26.35	80.1	21.10
2	1800	38.0	56.2	80.21	24.76	80.1	40.11	24.76	80.1	19.83
3	2700	32.0	68.9	82.30	25.50	80.1	41.15	25.50	80.1	20.42
4	3500	25.0	71.3	80.77	24.96	80.1	40.39	24.96	80.1	19.99
5	4000	19.0	63.4	79.08	24.36	80.1	39.54	24.36	80.1	19.51



注) 性能試験はJIS B 8301, B 8302によります。

161

NOTE THIS CURVE IS BASED ON JIS TESTING CODE (B 8301, B 8302).

御注文主 CUSTOMER	機器番号 ITEM NO.				
御使用先 FINAL USER	機器名称 ITEM NAME				
荏原製番 SER.NO.	機名 MODEL	吐出量 CAPACITY	全揚程 TOTAL HEAD	同期速度 SPEED	出力 OUTPUT
				min <sup>-1</sup>	
					数量 QTY

図番 DWG.NO. P150BHS2522C

000



EBARA CORPORATION

A4-202

081006