

# エバラSMM3型片吸込マルチエースファン

## EBARA SINGLE SUCTION MULTIACE FAN

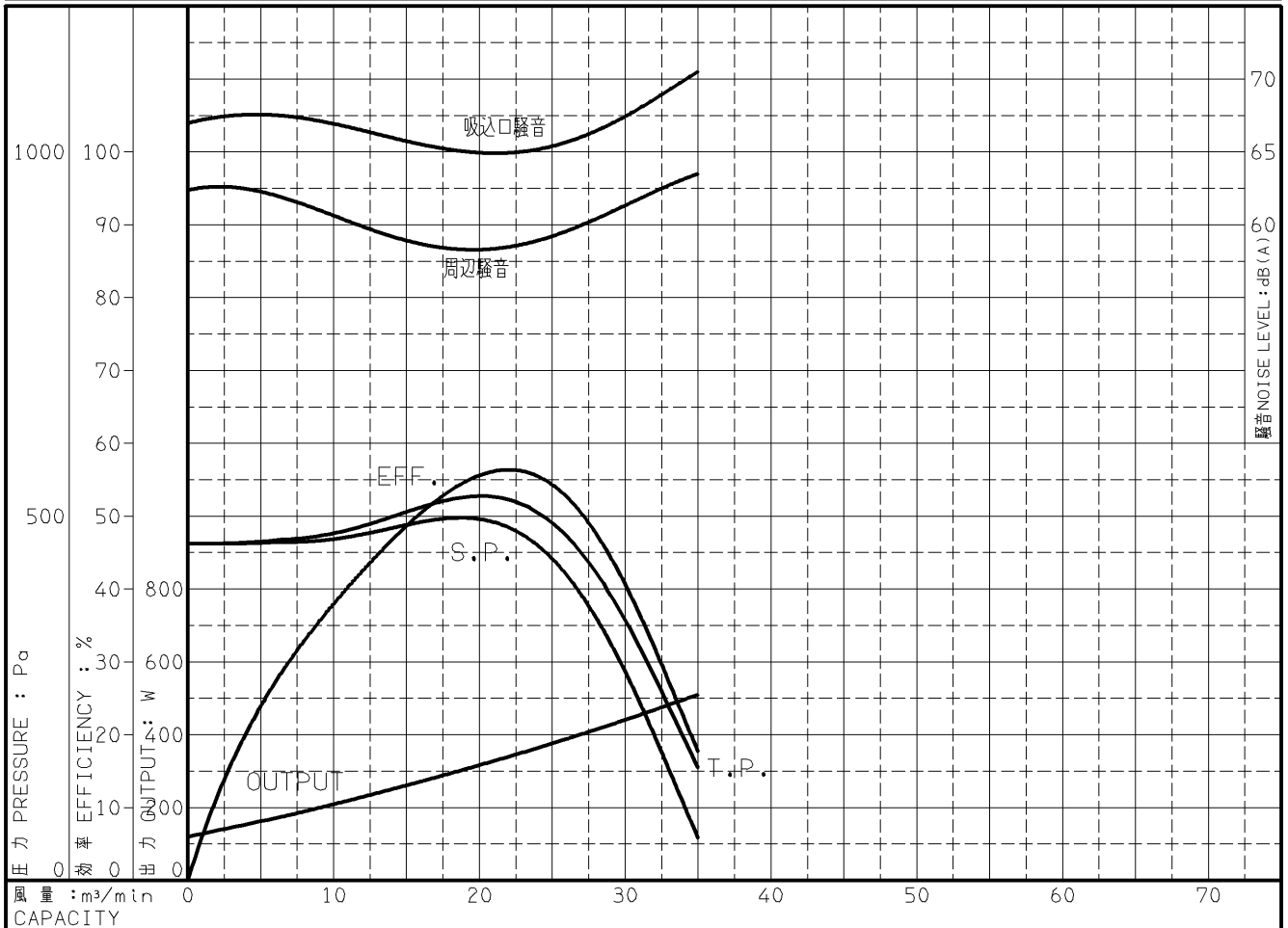
### 代表性能曲線

### PERFORMANCE CURVE

機名 MODEL NO. 13/4SMM36.6S 周波数 FREQUENCY 60 Hz 出力 OUTPUT 600 W

電動機定格 MOTOR RATING 100 V 10 A 1240 min<sup>-1</sup> 600 W 形式 TYPE 全閉防まつ形 T.E.F.C. 本図はエバラ標準電動機を使用した場合のデータです

番号 TEST NO.	送風機 FAN				单相誘導電動機 MOTOR				騒音(1.5m) NOISE LEVEL		
	風量 CAPACITY m <sup>3</sup> /min	静圧 STATIC PRESS. Pa	全圧 TOTAL PRESS. Pa	効率 EFF. %	電圧 VOLTS (100V)			出力 OUTPUT W	吸込口 SUCTION dB(A)	周辺 AMBIENT dB(A)	
					電流 CURRENT A	入力 INPUT W	効率 EFF. %				
1	0.00	462	462	0.0	3.098	306.5	39.1	119.9	67.0	62.5	
2	3.25	462	463	17.0	3.324	330.2	44.5	147.1	67.5	62.5	
3	6.50	464	467	28.9	3.552	353.6	49.5	175.0	67.5	62.0	
4	16.00	491	512	50.2	4.374	434.6	62.5	271.6	65.5	58.5	
5	25.50	430	481	53.6	5.604	553.2	69.0	381.8	65.5	59.5	
6	35.00	58	155	17.7	7.743	772.2	66.0	509.6	70.5	63.5	



注) 性能試験はJIS B 8330 (図1(B)) に準拠します。 この性能曲線は標準吸込状態(20°C, 1.2kg/m<sup>3</sup>)におけるものです。  
 NOTE THIS CURVE IS BASED ON JIS TESTING CODE (B 8330). THIS CURVE IS BASED ON STANDARD SUCTION CONDITION(20°C, 1.2kg/m<sup>3</sup>).

御注文主 CUSTOMER	機器番号 ITEM NO.					
御使用先 FINAL USER	機器名称 ITEM NAME					
荏原製番 SER.NO.	機名 MODEL NO.	風量 CAPACITY	静圧 STATIC PRESS.	回転速度 SPEED	出力 OUTPUT	数量 QTY
				min <sup>-1</sup>		



図番 DWG.NO. P13/4SMM36.6S 000

A4-207A  
990623