

エバラSMUE2型消音ボックス付ラインファン

EBARA LINE FAN WITH SILENCER BOX

代表性能曲線

PERFORMANCE CURVE

機名 MODEL NO. 11/4SMUE26.03S

周波数 FREQUENCY 60 Hz

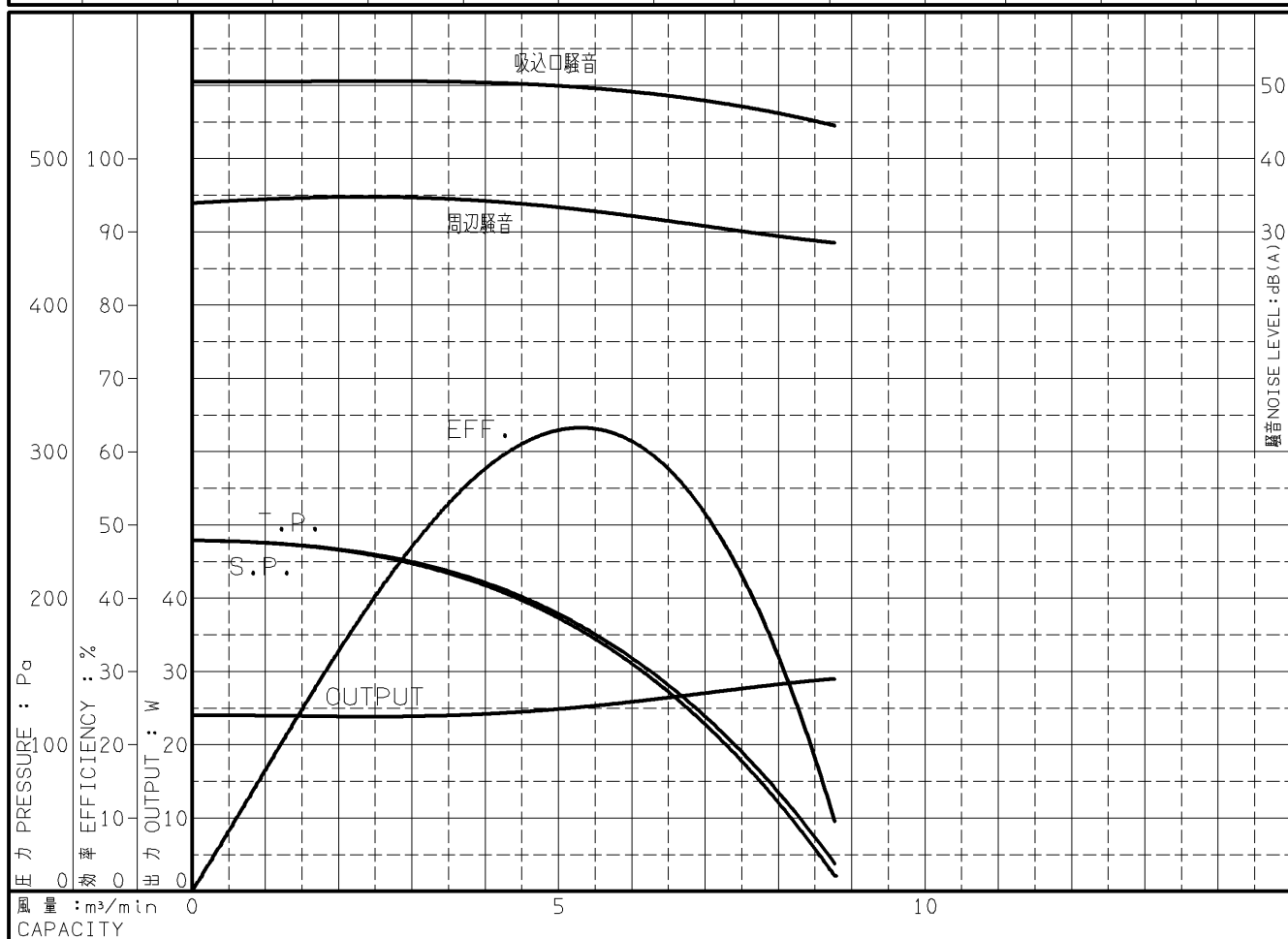
出力 OUTPUT 30 W

電動機定格
MOTOR RATING

100 V 0.93 A 700 min⁻¹ 30 W 形式 全閉形
TYPE T.E.N.V

本図はエバラ標準電動機を使用した場合のデータです

番号 TEST NO.	送風機 FAN				単相誘導電動機 MOTOR				騒音(1.5m) NOISE LEVEL		
	風量 CAPACITY m ³ /min	静圧 STATIC PRESS. Pa	全圧 TOTAL PRESS. Pa	効率 EFF. %	電圧 VOLTS (100V)			出力 OUTPUT W	吸込口 SUCTION dB(A)	周辺 AMBIENT dB(A)	
					電流 CURRENT A	入力 INPUT W	効率 EFF. %				
1	0.000	239	239	0.0	0.741	72.97	32.8	24.00	50.5	34.0	
2	0.420	239	239	6.9	0.741	72.97	32.8	24.00	50.5	34.0	
3	0.830	238	238	13.6	0.741	72.97	32.8	24.00	50.5	34.5	
4	3.480	217	218	52.6	0.741	72.97	32.8	24.00	50.5	34.5	
5	6.130	150	154	60.6	0.801	79.24	32.8	26.00	49.0	32.0	
6	8.770	10	18	9.5	0.891	88.09	32.9	29.00	44.5	28.5	



注) 性能試験はJIS B 8330 (図1(B))に準拠します。

この性能曲線は標準吸込状態(20°C, 1.2kg/m³)におけるものです。

NOTE THIS CURVE IS BASED ON JIS TESTING CODE (B 8330).

THIS CURVE IS BASED ON STANDARD SUCTION CONDITION(20°C, 1.2kg/m³).

御注文主 CUSTOMER	機器番号 ITEM NO.								
御使用先 FINAL USER	機器名称 ITEM NAME								
荏原製番 SER.NO.	機名 MODEL NO.	風量 CAPACITY	静圧 STATIC PRESS.	回転速度 SPEED	出力 OUTPUT	数量 QTY			
				min ⁻¹					



図番 DWG.NO. P11/4SMUE26.03S

000

A4-207A

140125