

# エバラSMUE2型消音ボックス付ラインファン

## EBARA LINE FAN WITH SILENCER BOX

### 代表性能曲線

### PERFORMANCE CURVE

機名 MODEL NO. 11/4SMUE25.06S

周波数 FREQUENCY 50 Hz

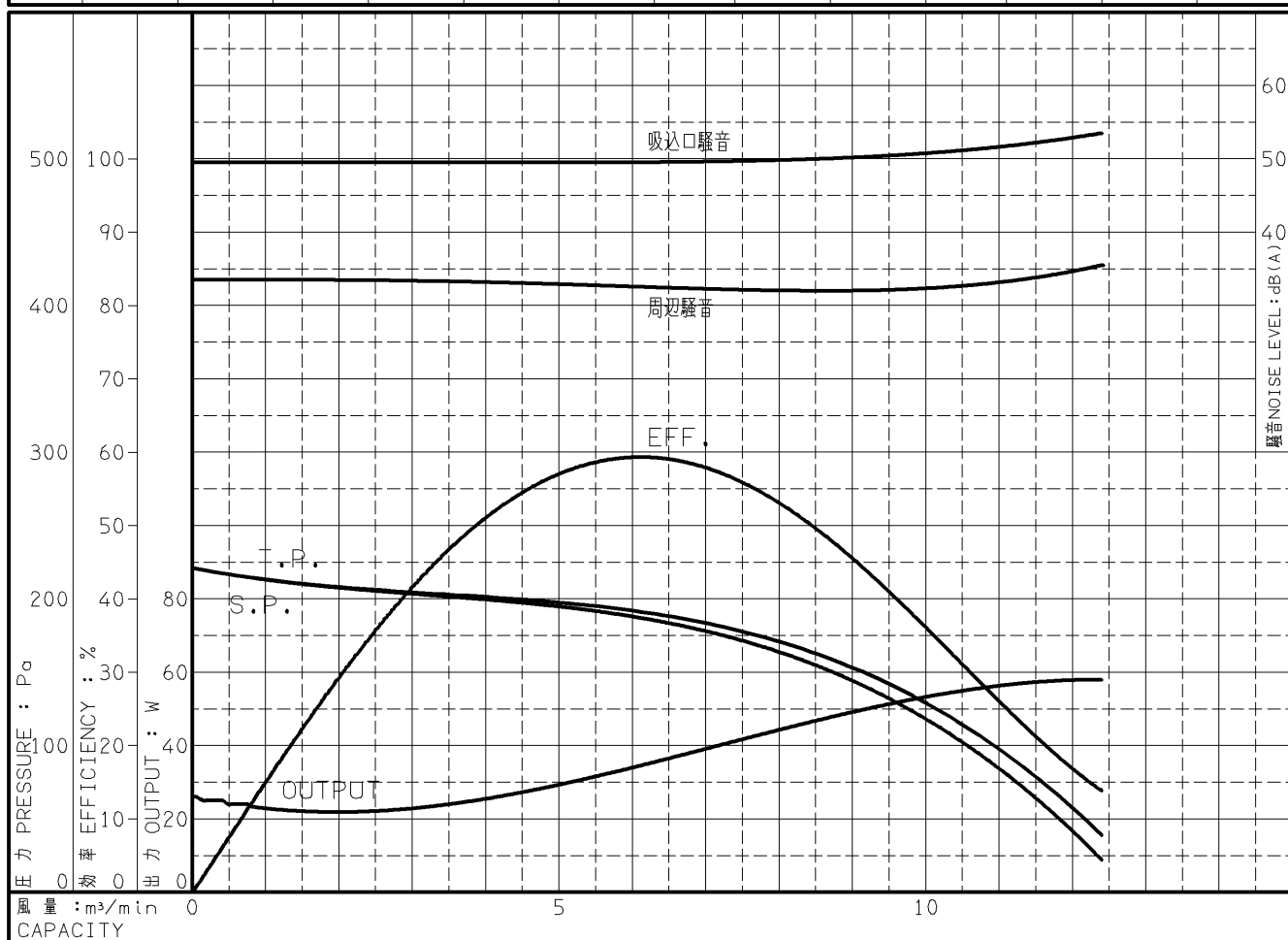
出力 OUTPUT 60 W

電動機定格  
MOTOR RATING

100 V 1.5 A 1060 min<sup>-1</sup> 60 W 形式 全閉形 TYPE T.E.N.V

本図はエバラ標準電動機を使用した場合のデータです

番号 TEST NO.	送風機 FAN				単相誘導電動機 MOTOR				騒音(1.5m) NOISE LEVEL		
	風量 CAPACITY m <sup>3</sup> /min	静圧 STATIC PRESS. Pa	全圧 TOTAL PRESS. Pa	効率 EFF. %	電圧 VOLTS (100V)			出力 OUTPUT W	吸込口 SUCTION dB(A)	周辺 AMBIENT dB(A)	
					電流 CURRENT A	入力 INPUT W	効率 EFF. %				
1	0.000	221	221	0.0	0.918	70.7	36.7	26.00	49.5	33.5	
2	0.420	217	217	5.9	0.911	68.4	36.5	25.00	49.5	33.5	
3	0.830	214	214	12.5	0.906	66.4	34.5	23.00	49.5	33.5	
4	4.690	196	198	55.5	0.931	72.8	38.4	28.00	49.5	33.0	
5	8.550	153	161	49.2	1.142	105.3	44.6	47.00	50.0	32.0	
6	12.40	22	38	13.8	1.359	127.0	45.6	58.00	53.5	35.5	



注) 性能試験はJIS B 8330 (図1(B)) に準拠します。

この性能曲線は標準吸込状態(20°C, 1.2kg/m³)におけるものです。

NOTE THIS CURVE IS BASED ON JIS TESTING CODE (B 8330).

THIS CURVE IS BASED ON STANDARD SUCTION CONDITION(20°C, 1.2kg/m³).

御注文主 CUSTOMER	機器番号 ITEM NO.								
御使用先 FINAL USER	機器名称 ITEM NAME								
荏原製番 SER.NO.	機名 MODEL NO.	風量 CAPACITY	静圧 STATIC PRESS.	回転速度 SPEED	出力 OUTPUT	数量 QTY			
				min <sup>-1</sup>					



図番 DWG. NO. P11/4SMUE25.06S 000

A4-207A

140125