

# エバラSMUR2型消音ボックス付ラインファン

## EBARA LINE FAN WITH SILENCER BOX

### 代表性能曲線

### PERFORMANCE CURVE

機名 MODEL NO. 11/2SMUR26.18S

周波数 FREQUENCY 60 Hz

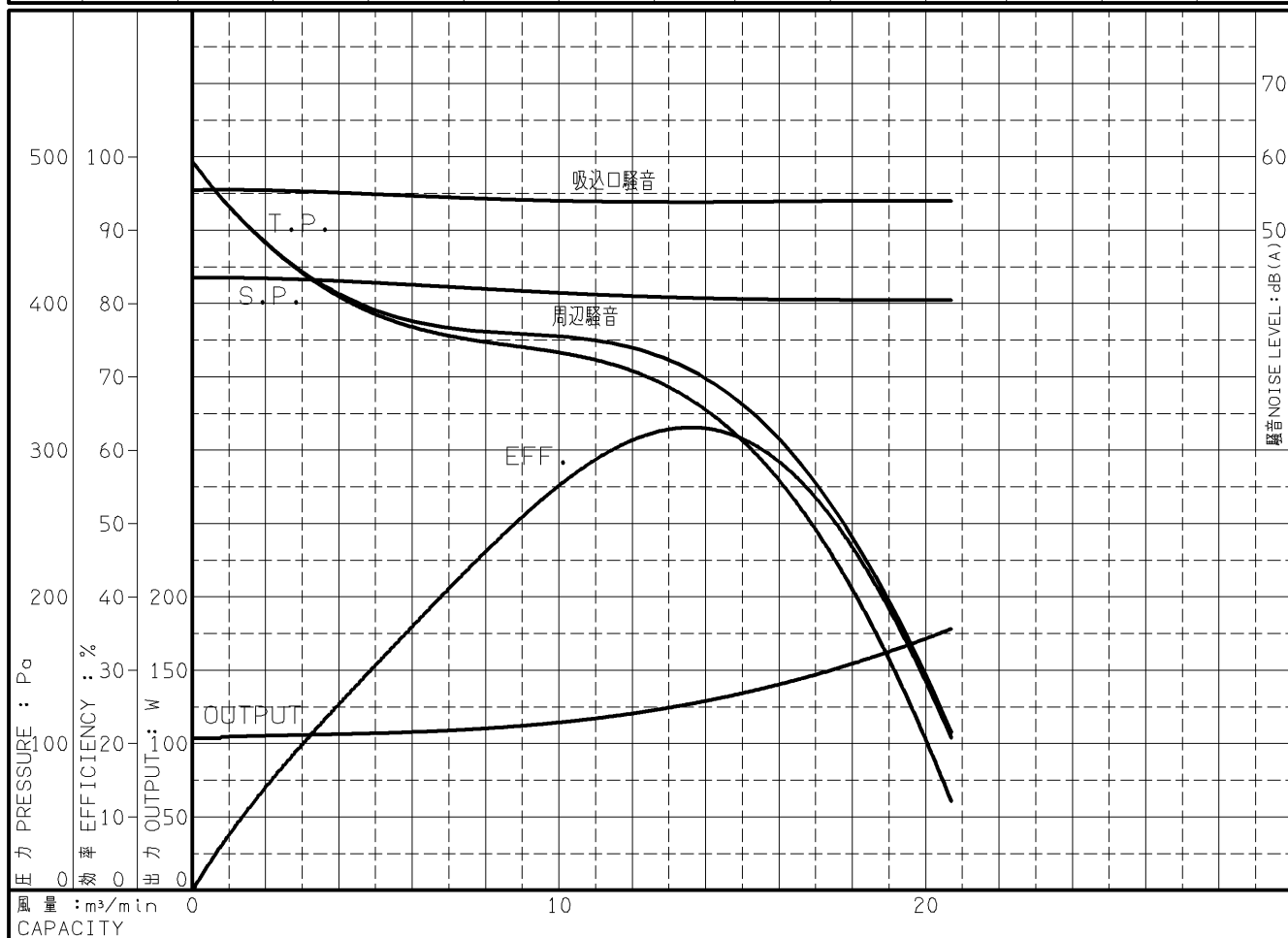
出力 OUTPUT 180 W

電動機定格  
MOTOR RATING

100 V 3.6 A 1230 min<sup>-1</sup> 180 W 形式 全閉形 TYPE T.E.N.V

本図はエバラ標準電動機を使用した場合のデータです

番号 TEST NO.	送風機 FAN				单相誘導電動機 MOTOR				騒音(1.5m) NOISE LEVEL		
	風量 CAPACITY m <sup>3</sup> /min	静圧 STATIC PRESS. Pa	全圧 TOTAL PRESS. Pa	効率 EFF. %	電圧 VOLTS (100V)			出力 OUTPUT W	吸込口 SUCTION dB(A)	周辺 AMBIENT dB(A)	
					電流 CURRENT A	入力 INPUT W	効率 EFF. %				
1	0.00	497	497	0.0	2.242	212.7	48.7	103.6	55.5	43.5	
2	0.42	483	483	3.2	2.246	212.6	48.7	103.6	55.5	43.5	
3	0.83	470	470	6.2	2.248	214.5	48.7	104.6	55.5	43.5	
4	9.70	367	378	53.7	2.366	229.0	49.6	113.6	54.0	41.5	
5	17.57	223	257	49.9	2.897	292.8	51.6	151.0	54.0	40.5	
6	20.70	60	107	20.8	3.323	330.9	53.8	178.1	54.0	40.5	



注) 性能試験はJIS B 8330 (図1(B))に準拠します。

この性能曲線は標準吸込状態(20°C, 1.2kg/m³)におけるものです。

NOTE THIS CURVE IS BASED ON JIS TESTING CODE (B 8330).

THIS CURVE IS BASED ON STANDARD SUCTION CONDITION(20°C, 1.2kg/m³).

御注文主 CUSTOMER	機器番号 ITEM NO.								
御使用先 FINAL USER	機器名称 ITEM NAME								
荏原製番 SER.NO.	機名 MODEL NO.	風量 CAPACITY	静圧 STATIC PRESS.	回転速度 SPEED	出力 OUTPUT	数量 QTY			
				min <sup>-1</sup>					



図番 DWG. NO. P11/2SMUR26.18S 000

A4-207A

130828